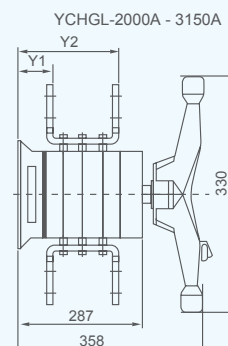
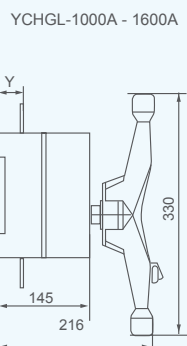
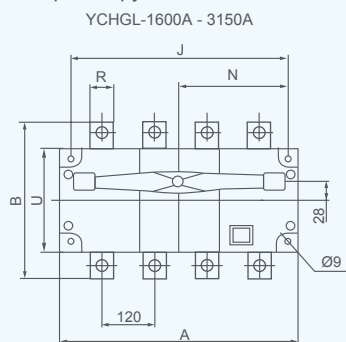
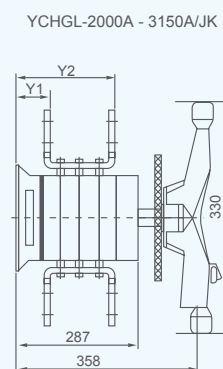
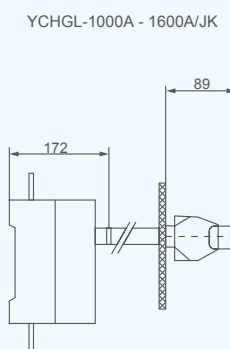
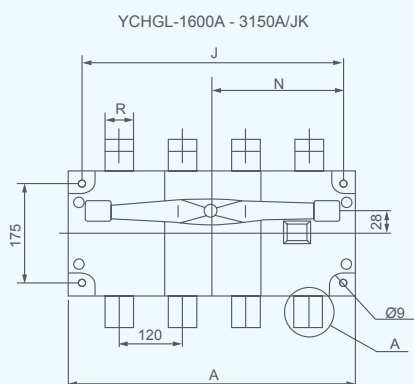


Габаритні та монтажні розміри (продовження)

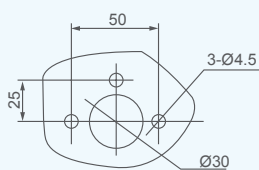
Зі стандартною ручкою



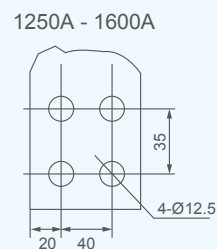
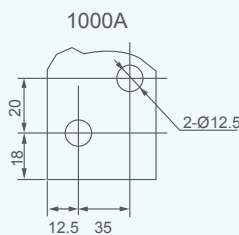
З подовженою ручкою



Монтажні отвори для кріплення виносної ручки



Вигляд А



Типорозмір за номінальним струмом	Значення, мм									
	A	A1	B	J	N	R	U	Y	Y1	Y2
1000A/3	378	105	310	353	171	60	200	48	-	-
1000A/4	498	105	310	473	231	60	200	48	-	-
1250A/3	378	105	336	353	171	80	200	48	-	-
1250A/4	498	105	336	473	231	80	200	48	-	-
1600A/3	378	105	336	353	171	80	200	49	-	-
1600A/4	498	105	336	473	231	80	200	49	-	-
2000A/3	379	-	455	353	171	80	200	-	78.5	225.5
2000A/4	498	-	455	473	231	80	200	-	78.5	225.5
2500A/3	378	-	455	353	171	80	200	-	78.5	225.5
2500A/4	498	-	455	473	231	80	200	-	78.5	225.5
3150A/3	378	-	505	353	171	120	200	-	78.5	227
3150A/4	498	-	505	473	231	120	200	-	78.5	227