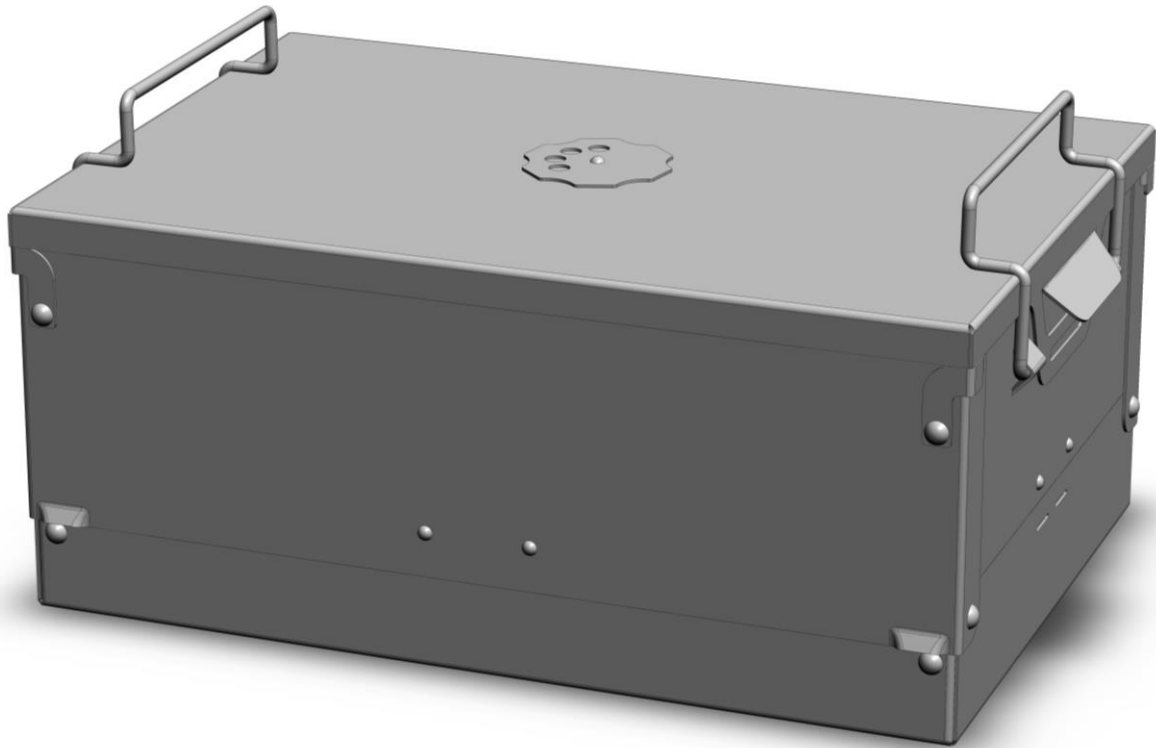


MOUSSON

Коптильня розкладна

FLEX

ТУ У 25.9 - 33680419 - 004:2014



FLEX 6 IBR

FLEX 8 IBR

FLEX 10 IBR

ШАНОВНІ ПОКУПЦІ!

Ми вдячні Вам за вибір продукції торгової марки «MOUSSON», тому зробили все, щоб Ви були задоволені нашим виробом

Керівництво з експлуатації містить відомості, необхідні для ознайомлення з призначенням виробу, правилами догляду, технічними характеристиками, інструкцією зі складання даного виробу, вимогами безпеки при експлуатації та зберігання коптильні.



НЕОБХІДНО ПАМ'ЯТАТИ. Покупець повинен уважно ознайомитися і дотримуватися вказівок правил експлуатації виробу. Виробник знімає з себе будь-яку відповідальність при неналежному використанні коптильні.

Дана інструкція зберігається протягом всього часу експлуатації коптильні.

Конструкція коптильні постійно вдосконалюється, тому можливі незначні розбіжності між конструкцією Вашої коптильні та інструкцією з експлуатації, які жодним чином не впливають на технічні характеристики, безпеку експлуатації та споживчі властивості.

Виробник залишає за собою право модифікації виробу, внесення змін в конструкцію без погодження та повідомлення замовника.

Виробник торгової марки «MOUSSON» гарантує нормальну роботу виробу протягом 12 місяців з дня продажу через роздрібну торгову мережу, при умові дотримання споживачем правил транспортування, зберігання та експлуатації.

При відсутності позначки про дату продажу, гарантійний термін обчислюється з моменту виготовлення. У випадку появи недоліків виробу з вини виробника протягом гарантійного терміну, споживач має право гарантійного обслуговування в сервісних центрах, адреси яких вказані в гарантійному талоні.

ОПИС КОПТИЛЬНІ

Коптильня розкладна FLEX призначена для максимально зручного приготування їжі методом гарячого копчення з використанням деревного вугілля.

Проста конструкція забезпечує легке складання та розкладання коптильні, а компактні розміри дозволяють транспортувати її не прикладаючи значних зусиль.

Коптильня FLEX виготовлена з легованої корозієстійкої жаростійкої харчової нержавіючої сталі, товщиною 1.5 мм.

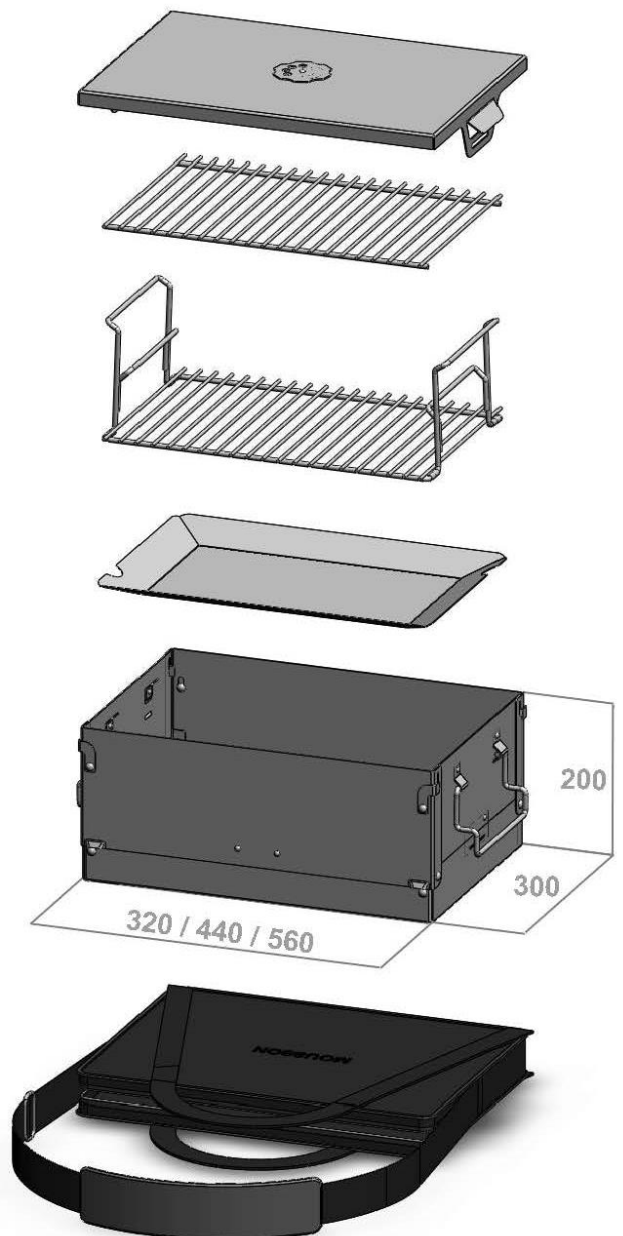
Зручна сумка з міцної синтетичної тканини з водовідштовхуючими властивостями, оснащена ремінною стрічкою і наплічником для рівномірного розподілу навантаження при транспортуванні.

Розкладна дворівнева решітка виготовлена з легованої корозієстійкої жаростійкої харчової нержавіючої сталі, яка в складеному вигляді легко поміщається в середину коптильні, для зручності транспортування.

Піддон що входить в комплектацію до коптильні забезпечує збір жиру та рідини від продуктів копчення.

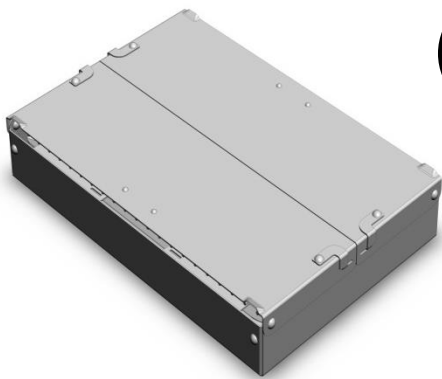
Комплектація розкладної коптильні FLEX залежить від модифікації виробу і позначається в назві:

- 6/8/10 – індекс довжини коптильні;
- І – матеріал коптильні (легована корозієстійка жаростійка харчова нержавіюча сталь);
- В – сумка з ремінною стрічкою;
- R – дворівнева решітка-гриль MOUSSON R6/8/10.



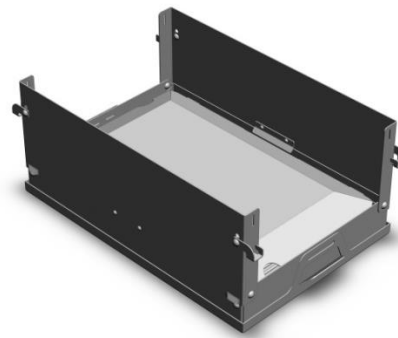
ІНСТРУКЦІЯ ЗІ СКЛАДАННЯ КОПТИЛЬНІ

Щоб розкласти коптильню, розмістіть тильною стороною вгору.



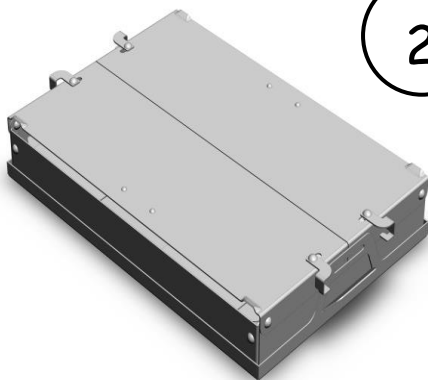
1

Вийміть жирозбірний піддон.



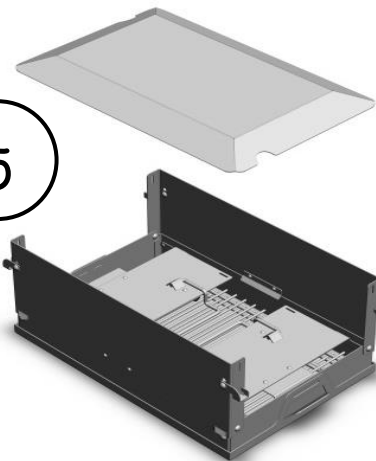
4

Коптильня замкнений за допомогою заціпок. Щоб відчинити, поверніть кожен заціпку на 90°, так як зображено на рисунку.

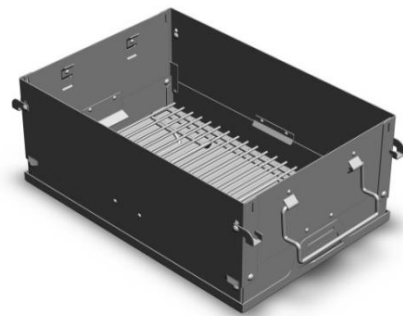


2

5

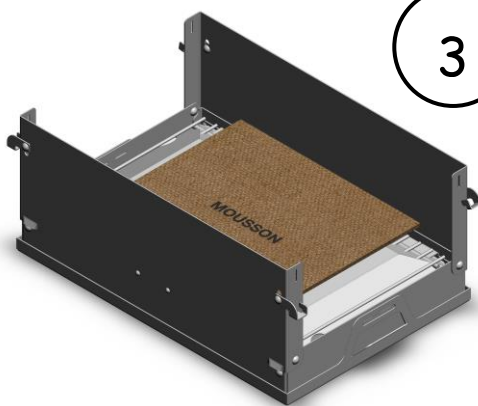


Підніміть бокові вставки у вертикальне положення.



6

Переверніть вставки передні у вертикальне положення. Всередині коптильні знаходиться сумка для її зручного транспортування.



3

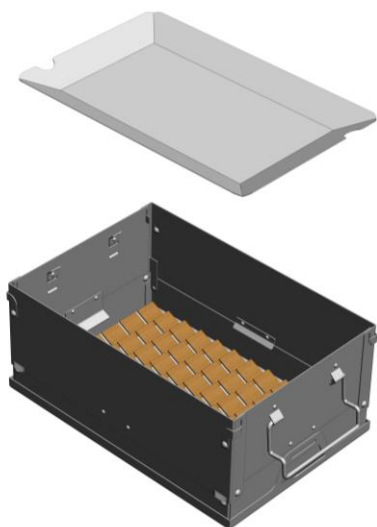
Вийміть решітку гриль.



7

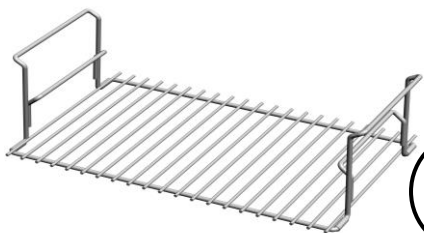
На дно коптильні помістіть шар подрібненої деревини (тирси) та встановіть жирозбірний піддон.

8

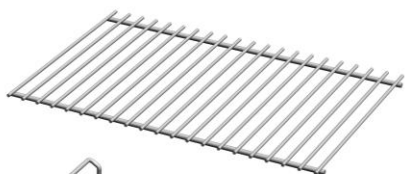


Складіть дворівневу решітку в робоче положення.

9

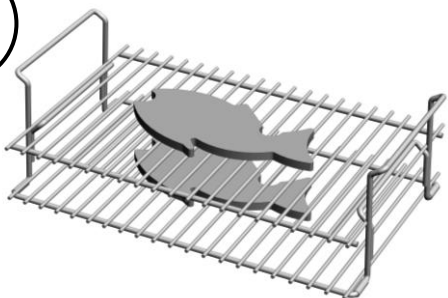


10



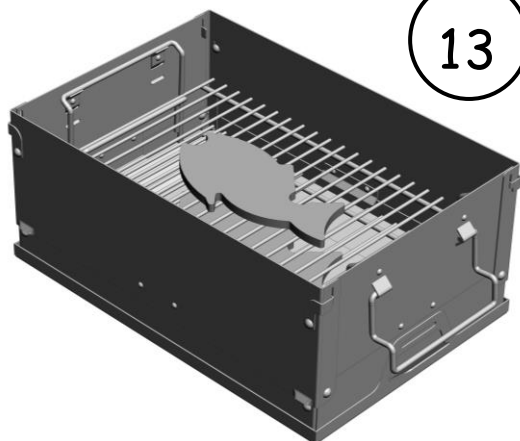
11

12



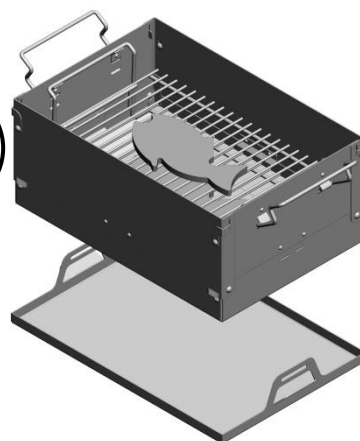
Помістіть решітку у коптильню встановивши її на гачки.

13

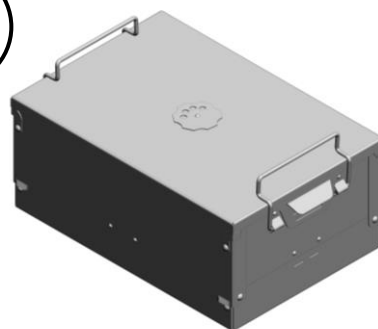


Вийміть кришку коптильні та встановіть її в робоче положення закріпивши ручками.

14



15



На кришці коптильні є паровивідний клапан, який призначений для регулювання виводу диму та пари з коптильні. Для зміни положення прокрутіть клапан.

Коптильня готова до використання.

ВИМОГИ БЕЗПЕКИ, ЕКСПЛУАТАЦІЇ ТА ДОГЛЯДУ ЗА КОПТИЛЬНЕЮ



Недотримання заходів обережності і правил безпеки при використанні даного виробу може призвести до серйозних травм, опіків, або пошкодження майна внаслідок пожежі.

Дотримання правил безпеки, викладених в цій інструкції, є обов'язковою вимогою при використанні, очищенні та зберіганні коптильні. Для отримання додаткових відомостей, інструкцій з експлуатації і т.д. зверніться до виробника.

В якості палива використовуйте тільки тверді горючі матеріали, такі як сухе дерево або деревне вугілля.

Зберігайте рідини для розпалювання та інші матеріали для розведення вогню в недоступних для дітей місцях!



Забороняється експлуатація коптильні поблизу легкозаймистих, летючих і вибухонебезпечних речовин, а також в місцях, де знаходяться, або можуть знаходитися бензин, розчинники, пилові частинки або хімікати, властивості яких невідомі.

Порядок розпалювання. Для запобігання деформації коптильні, необхідно її встановлювати виключно на стійку поверхню. Покладіть на дно коптильні шар деревної стружки (тирси).



ПОПЕРЕДЖЕННЯ! Не використовуйте коптильню всередині приміщення або в замкнутому просторі, оскільки існує небезпека скупчення чадного газу!



ОБЕРЕЖНО! Не використовуйте спирт або бензин для розпалювання! Для розпалювання використовуйте тільки ті пристосування, які відповідають Європейським Стандартам для запальних пристосувань (EN 1860-3)!

ПОПЕРЕДЖЕННЯ! Під час використання не підпускайте близько дітей і домашніх тварин. Забороняється залишати без нагляду тліюче вугілля, або гарячу золу після використання коптильні. Завжди тримаєте під рукою відро з водою, або інші засоби пожежогасіння на випадок пожежі!

Після використання. Забороняється очищати або здійснювати інші операції з коптильнею, до її повного охолодження. Забороняється різко охолоджувати коптильню, використовуючи воду чи інші речовини. Після кожного використання, очищуйте коптильню після її повного охолодження.

Пам'ятайте, коптильня остигає повільно!

Очищення. Решітку рекомендується очистити спеціальною щіткою або промити в мильній воді. Після очищення змащуйте решітку рослинною олією.

Зберігайте коптильню в сухому місці і виконуйте регулярне чищення. Перед зберіганням на тривалий період ретельно очистіть коптильню і зберігайте її в приміщенні.

СВІДОЦТВО ПРО ПРИЙМАННЯ ТА ПРОДАЖ

КОПТИЛЬНЯ РОЗКЛАДНА ВИГОТОВЛЕНО ЗГІДНО ТУ У 25.9-33680419-004:2014

FLEX 6 IBR

FLEX 8 IBR

FLEX 10 IBR

Дата виготовлення « ____ » _____ 20__ р.

Найменування торгівельної організації,
штамп магазину

Дата продажу « ____ » _____ 201__ р.

Підпис продавця

АДРЕСА ВИРОБНИКА:

ТОВ «САЮЗ»

вул. Поліська, 3

м. Тернопіль, 46000 Україна

тел./факс: (0352) 52-21-02

mousson.com.ua