

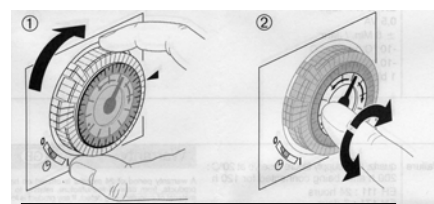
Таймер предназначен для управления включением и отключением питания потребителя в заданные интервалы времени.

Передняя крышка имеет возможность пломбирования для предотвращения несанкционированного доступа после завершения программирования. В таймере предусмотрены три

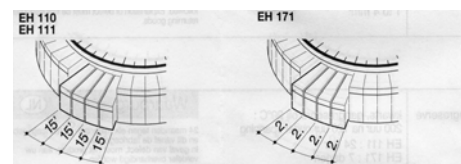
режима работы: автоматический и два ручных. При ручном режиме контакты 1 и 3 всегда замкнуты или разомкнуты.

Для автоматической работы таймера необходимо:

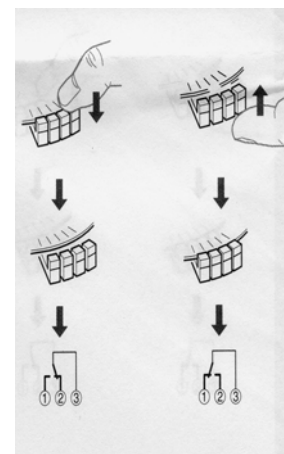
1. Переключатель перевести в положение AUTO
2. На зубчатом колесе установить время работы контактов 2 и 3 во включенном и отключенном состоянии. Для этого необходимо: для работы во включенном состоянии - выдвинуть защелки (голубого цвета) на всем промежутке выбранного вами времени; для работы в отключенном состоянии - задвинуть защелки. Одна защелка соответствует: для серии EH 110 и EH 111 - 15 минутам, а для серии EH 171-2 часам. Полный оборот зубчатого колеса соответствует: для серии EH 110 и EH 111 - 24 часам, а для серии EH 171—7 суткам.
3. Установить время, соответствующее действительному: для этого необходимо, соответствовала действительному времени.



Установка времени



Время включения



программирование

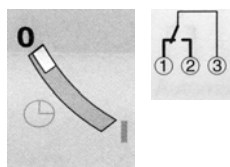
| Технические данные | | | |
|-----------------------|-----------------------------|--|--|
| | EH 110 | EH 111 | EH 171 |
| Исполнение | Кварцевое, без резерва хода | Кварцевое, с резервом хода на 200 часов, при условии, что таймер проработал включенным 120 часов | Кварцевое, с резервом хода на 200 часов, при условии, что таймер проработал включенным 120 часов |
| Цикл | 24 часа | 24 часа | 7 дней |
| Точность хода | ±6 мин./год | ±6 мин./год | ±6 мин./год |
| Рабочая температура | -10°C +55°C | -10°C +55°C | -10°C +55°C |
| Температура хранения | -20°C +70°C | -10°C +55°C | -10°C +55°C |
| Потребляемая мощность | 0,5 ВА | 0,5 ВА | 0,5 ВА |
| Степень защиты | IP 20 | IP 20 | IP 20 |

Номинальный ток контактов:

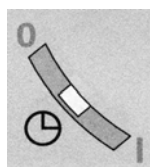
Резистивная нагрузка: $I_n=16 \text{ A}$, 250 В, $\cos\phi=1,0$

Индуктивная нагрузка: $I_n=4 \text{ A}$, 250 В, $\cos\phi=0,6$

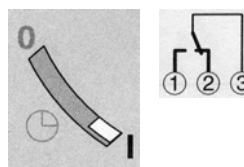
Мощность подключаемых ламп накаливания $P=900 \text{ Вт}$



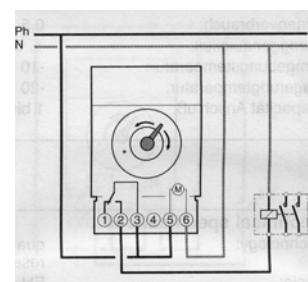
Всегда выключенно



Автоматический режим.



Всегда включено.



подключение

Пример:

Для таймера серии EH 110 шкала на зубчатом колесе разбита на 24 часа. Устанавливая текущее время необходимо ориентироваться на указатель, расположенный справа от зубчатого колеса (если сейчас 12:00 то цифра 12 на зубчатом колесе должна совпасть с указателем). Установив текущее значение времени вы хотите чтобы цепь была включена с 14:00 до 16:00, для этого необходимо выдвинуть восемь защелок на интервале между 14 и 16.

Гарантия:

Гарантийный срок эксплуатации 24 месяца с момента покупки. Замена бракованного изделия производится на месте покупки при наличии настоящего руководства и кассового чека. Меры безопасности.

Работы в сети 230В имеют право производить только лица имеющие специальную подготовку и допуск к работам. Все работы должны проводиться только после выключения напряжения.

Гарантии действительны только при выполнении требований настоящего руководства и выполнении правил ПУЭ. Претензии на качество присылать в письменном виде по адресу: 04210, Киев, пр-кт Героев Сталинграда, 16Д, офис 125, ДП "ПОЛЮ-Электрообладнання".