



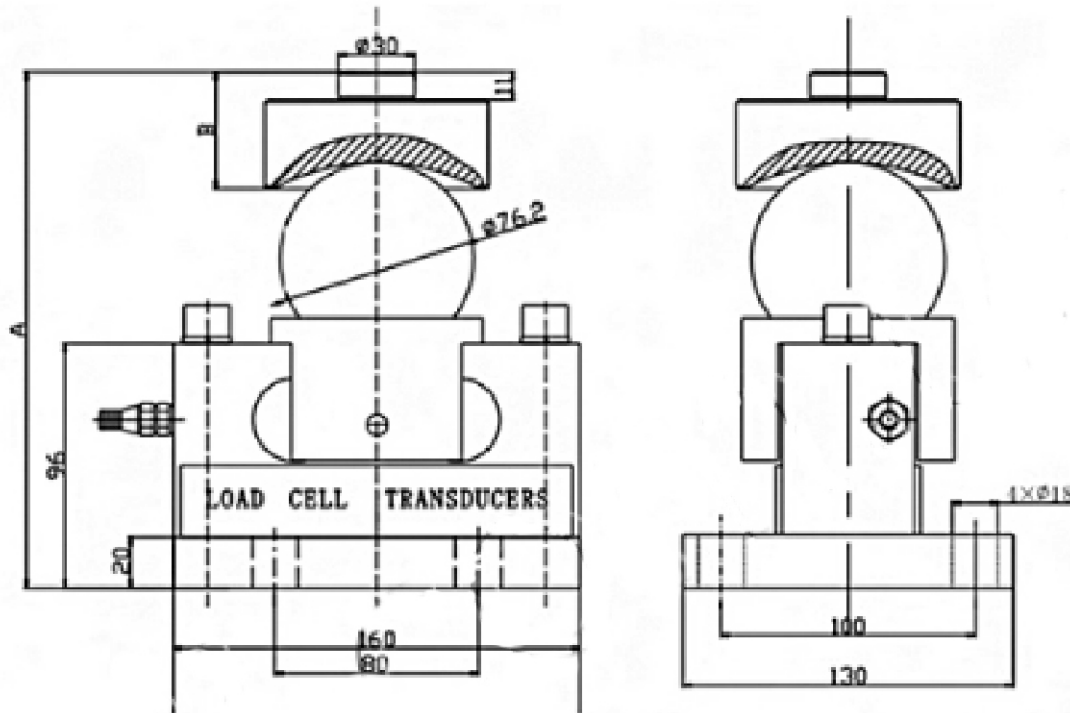
Применение:
Автомобильные весы
Вагонные весы
Бункерные весы

Исполнение - легиров.сталь

В комплекте:
чашки верхняя и нижняя,
эксцентрики, кожух

Номинальная нагрузка (E_{max}) 15,20,25,30т
Номинальная чувствительность (РКП) $2,0 \pm 0,002$ мВ/В
Класс точности C3 (OIML R60 C1-C5)
Баланс ноля $\pm 1\%$
Температурное отклонение чувствительности $\pm 0,02\%/10^\circ\text{C}$
Температурное отклонение ноля $\pm 0,02\%/10^\circ\text{C}$
Входное сопротивление $750 \pm 10\Omega$
Выходное сопротивление $703 \pm 2\Omega$
Сопротивление изоляции $> 5000\text{M}\Omega$
Диапазон термокомпенсации $-10 \dots +40^\circ\text{C}$
Рабочих диапазон температур $-30 \dots +70^\circ\text{C}$
Предельно допустимая нагрузка 150%, 120%(40-50т) от E_{max}
Разрушающая нагрузка 200%
Рекомендуемое напряжение питания 10...12В
Максимальное напряжение питания 15В
Класс защиты по ГОСТ 14254 IP68
Материал корпуса: легированная сталь -А
Кабель: длина 4-16м

Габаритные размеры, мм



| | 15 | 20 | 25 | 30 | |
|--------|-------|----|----|-------|-----|
| | | | | 30t | 40t |
| A (mm) | 198.7 | | | 202.7 | |
| B (mm) | 42 | | | 46 | |

Схема подключения

4-х проводная схема:

Питание (+) Красный; Питание (-) Черный; Сигнал (+) Зеленый; Сигнал (-) Белый

6-ти проводная схема:

Питание (+) Синий; Питание (-) Черный; Сигнал (+) Белый; Сигнал (-) Красный; Сенсор (+) Зеленый; Сенсор (-) Серый