

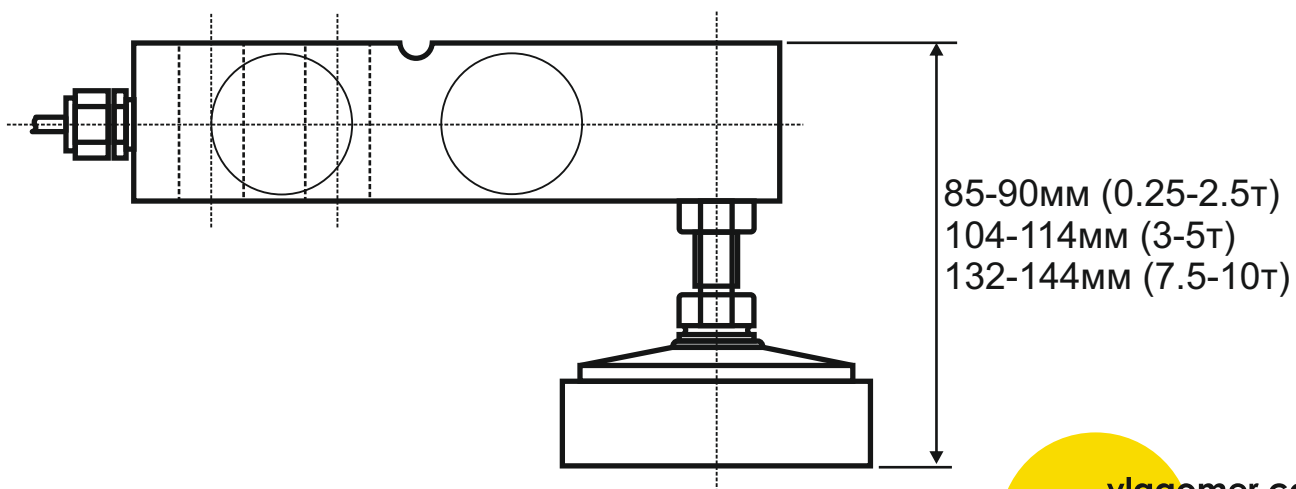


**Применение:**  
Платформенные весы  
Бункерные весы

Модель SQB-A - констр.сталь  
Модель SQB-SS - нерж. сталь

Датчики в комплекте с ножкой

Номинальная нагрузка (E<sub>max</sub>) 0.25,0.3,0.5,0.75,1,1.5,2,2.5,3,5,7.5,10 т.  
Номинальная чувствительность (РКП) 3мВ/В±0,003(0,5-10т); 2мВ/В±0,002(0,25-0.3т)  
Класс точности С3 (OIML R60 C1-C5)  
Баланс ноля ±1%  
Температурное отклонение чувствительности ±0,02%/10°C  
Температурное отклонение ноля ±0,02%/10°C  
Входное сопротивление 400±10Ω  
Выходное сопротивление 352±3Ω  
Сопротивление изоляции >5000MΩ  
Диапазон термокомпенсации -40...+50°C  
Рабочий диапазон температур -40...+50°C  
Предельно допустимая нагрузка 150% E<sub>max</sub>  
Разрушающая нагрузка 1800 E<sub>max</sub>  
Рекомендуемое напряжение питания 10...12В  
Максимальное напряжение питания 15В  
Класс защиты по ГОСТ 14254 IP67(0,25-0,75Т);IP68(1-10Т)  
Кабель: Длина: 3м(0,25-2,5т),4,2м(3-5т),5м(7,5-10т); Диаметр: 5мм(лег.сталь 0.25-5т,нерж.сталь 0.25-0.3т];6мм(лег.сталь7.5-10т, нерж.сталь 0.5-10т)

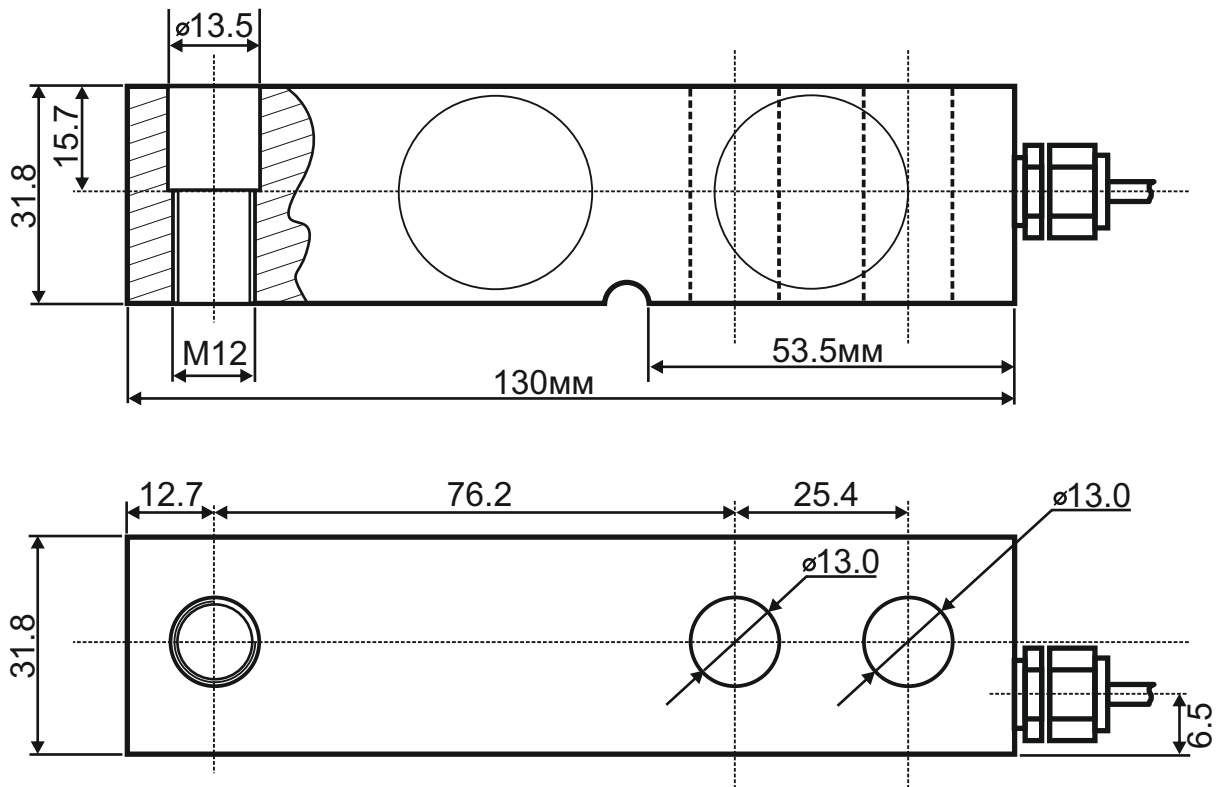


**Аналоги датчика SQB:**

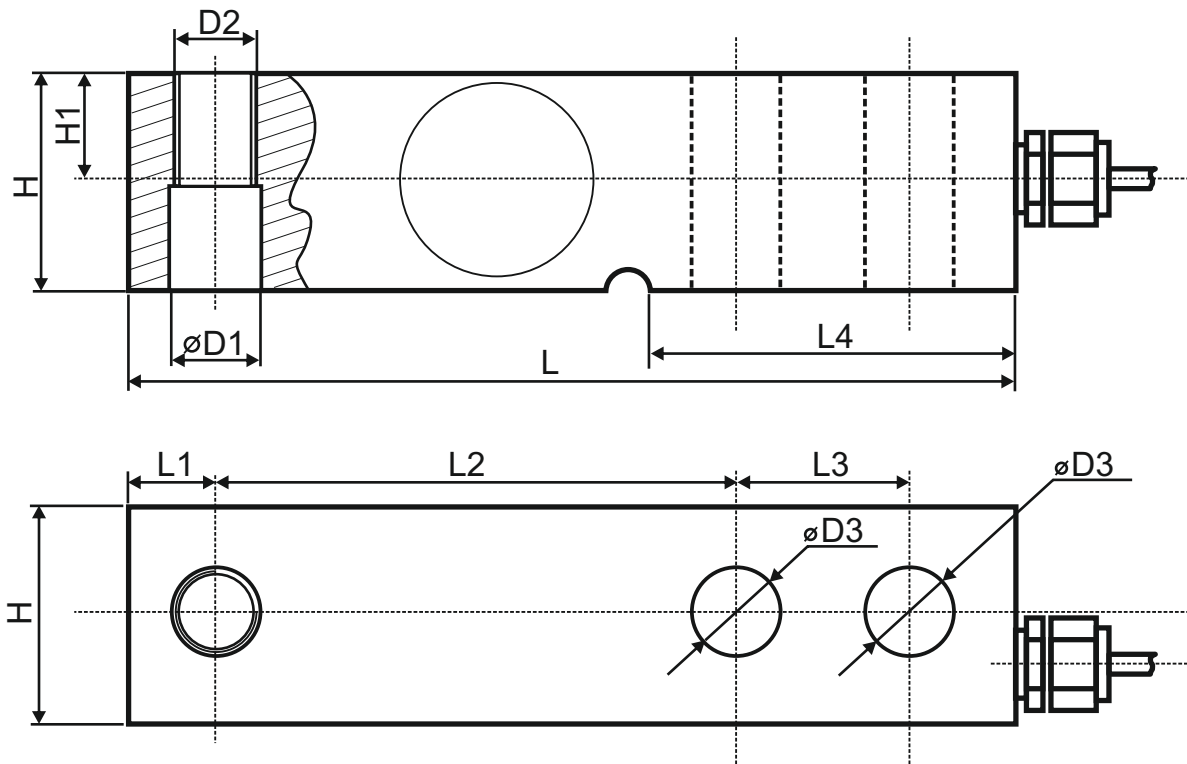
- Zemic H8C, B8D
- CAS BSA, BSS
- Flintec Sb14, SLB



## Размеры для датчиков от 0.25т до 2.5т



## Размеры для датчиков от 3т до 10т



Нагрузка	L	L1	L2	L3	L4	H	H1	D1	D2	D3
3т, 5т	171.5	19	95.3	38.1	72.5	38.1	26	20	M18x1.5	20
7.5т, 10т	225.5	25.3	124	50.8	102	50.8	25.4	27	M24x2	27