

Врезной замок 14.020

для алюминиевых и ПВХ дверей



ТЕХНИЧЕСКИЕ ХАРАКТЕРИСТИКИ

- 12 В переменного тока
- оцинкованный корпус
- оцинкованная лицевая планка
- защелка, ролик и ригель из латуни
- сторона открывания – любая

КОМПЛЕКТ ПОСТАВКИ

- замок
- по заказу: ответная планка
- по заказу: блок электрического управления (бустер) арт. 07022.00.0
- крепежные винты для цилиндра
- **цилиндр покупается отдельно**

ПОДКЛЮЧЕНИЕ К ЭЛЕКТРОСЕТИ

Электрические параметры:

- сила тока 3,1 А
- сопротивление DC 3 Ом; частота 50-60 Гц
- изоляция класса F
- питание через трансформатор с характеристиками: 15Вт – 12V
- при использовании бустера арт. 07022.00.0 возможно

12В и 24В постоянного тока или
24В переменного тока

- используйте провод с сечением, пропорциональным длине контура и по возможности не менее 1мм
- потребляемая мощность 15 Вт

ПРИМЕЧАНИЕ:

Внимание! Для открывания замка требуется кратковременная подача питания (импульс) продолжительностью не более 1 секунды.

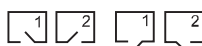
При подключении электромеханических замков CISA к сетевым блокам питания 12 В следует предусмотреть ограничение времени подачи сигнала с трансформатора до 1 секунды. Если возможности контроллера не предусматривают установку длительности импульса, то замку необходимо подключение оригинального модуля CISA – бустера 07.022.10.0.

Данное устройство полностью исключает проблемы некорректного использования замка и позволяет значительно продлить его ресурс.

В случае длительного удержания кнопки дистанционного открывания последует выход из строя электромагнитного элемента замка и отказ в гарантии на изделие.

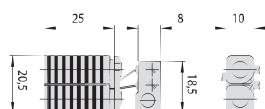


Модель 14.020

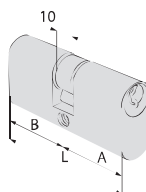


Для дверей внутреннего и наружного открывания

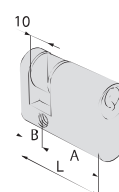
Аксессуары к замку:



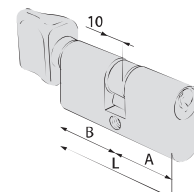
Катушки:
07.047.00.0 (12v)
07.047.01.0 (24 V)



08.210

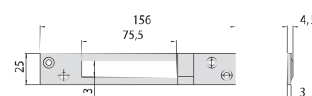


08.220



08.230

Цилиндры: 08.210, 08.220, 08.230



Ответная планка:
06.462.20.0