

Farbige Holzlasuren

- erhältlich in 9 klassischen Holzfarbtönen
- verarbeitungsfertig zu je 0,75 Liter und 2,5 Liter

Diese Online-Farbkarte dient ausschließlich der groben Orientierung. Wir weisen darauf hin, dass die Farbtöne durch verschiedene Monitore und deren verschiedene Einstellungen nicht korrekt dargestellt werden können. Gleiches gilt auch für den Ausdruck dieser Farbkarte. Um einen besseren oder originalgetreuen Eindruck von den Farben zu bekommen, empfehlen wir den Erwerb unserer Farbkarten mit Original-Anstrichen oder unserer gedruckten kostenlosen Flyer.



Kiefer (Art. 480)



Lärche (Art. 481)



Eiche hell (Art. 482)



Eiche antik (Art. 483)



Teak (Art. 484)



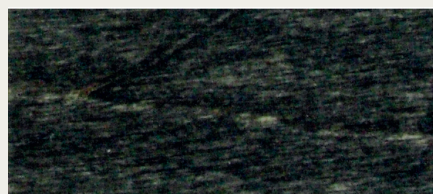
Nussbaum (Art. 485)



Wenge (Art. 486)



Palisander (Art. 487)



Ebenholz (Art. 488)