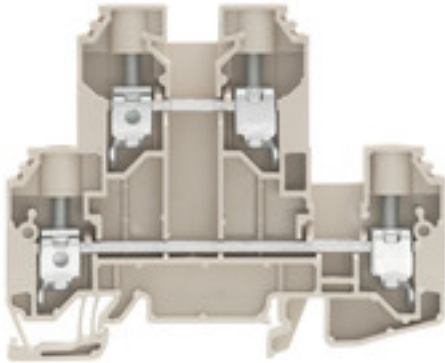


**W-серия**  
**WDK 10**

**Weidmüller Interface GmbH & Co. KG**  
 Klingenbergstraße 16  
 D-32758 Detmold  
 Germany  
 Fon: +49 5231 1429-0  
 Fax: +49 5231 14292083  
 www.weidmueller.com


**Klipron® Connect с технологией винтовых клемм**

Высокая надежность и разнообразие конструкций клеммных колодок с винтовыми соединениями упрощают проектирование и оптимизируют эксплуатационную безопасность. Klipron® Connect обеспечивает подтвержденное на практике соответствие широкому ряду различных требований.

**Общие данные заказа**

Тип	WDK 10
Номер для заказа	<a href="#">1186740000</a>
Исполнение	Проходная клемма, Двухуровневая клемма, Винтовое соединение, 10 mm <sup>2</sup> , 800 V, 57 A, Темно-бежевый
GTIN (EAN)	4050118024616
Норма упаковки (VPE)	50 Шт.

**W-серия  
WDK 10**

**Weidmüller Interface GmbH & Co. KG**  
 Klingenbergstraße 16  
 D-32758 Detmold  
 Germany  
 Fon: +49 5231 1429-0  
 Fax: +49 5231 14292083  
 www.weidmueller.com

**Технические данные****Размеры и массы**

Ширина	9,9 мм	Ширина (в дюймах)	0,39 inch
Высота	85 мм	Высота (в дюймах)	3,346 inch
Глубина	69 мм	Глубина (дюймов)	2,717 inch
Глубина с DIN-рейкой	69,5 мм	Масса нетто	39,64 g

**Температуры**

Температура при длительном использовании, мин.	-50 °C	Температура при длительном использовании, макс.	120 °C
--	--------	---	--------

**Расчетные данные согласно CSA**

Напряжение, класс B (CSA)	600 V	Напряжение, класс C (CSA)	600 V
Напряжение, класс D (CSA)	600 V	Поперечное сечение провода, макс. (CSA)	6 AWG
Поперечное сечение провода, мин. (CSA)	18 AWG	Сертификат № (CSA)	200039-1057876
Ток, разм. B (CSA)	64 A	Ток, разм. C (CSA)	64 A
Ток, разм. D (CSA)	5 A		

**Расчетные данные согласно UL**

Напряжение, класс B (UR)	600 V	Напряжение, класс C (UR)	600 V
Напряжение, класс D (UR)	600 V	Напряжение, разм. B	64 A
Поперечное сечение провода, макс. (UR)	6 AWG	Поперечное сечение провода, мин. (UR)	18 AWG
Разм. провода Заводская электропроводка, макс. (UR)	6 AWG	Разм. провода Заводская электропроводка, мин. (UR)	18 AWG
Разм. провода Электропроводка полевого уровня, макс. (UR)	6 AWG	Разм. провода Электропроводка полевого уровня, мин. (UR)	18 AWG
Сертификат № (UR)	E60693	Ток, разм. D	5 A
Ток, разм. C	64 A		

**Дополнительные технические данные**

Вид монтажа	зафиксированный	Открытые страницы	справа
-------------	-----------------	-------------------	--------

**Параметры системы**

Исполнение	Винтовое соединение, Двойная клемма, для привинчиваемой перемычки, с одной стороны открыт	Момент затяжки (зажимной винт для медных проводов)	1.2...1.9 Nm
Требуется концевая пластина	Да	Количество независимых точек подключения	2
Количество уровней	2	Количество контактных гнезд на уровень	2
Количество потенциалов на уровень	1	Уровни с внутр. перемычками	Нет
Соединение PE	Нет	Монтажная рейка	TS 35
Функция N	Нет	Функция PE	Нет
Функция PEN	Нет		

**W-серия  
WDK 10**

**Weidmüller Interface GmbH & Co. KG**  
 Klingenbergstraße 16  
 D-32758 Detmold  
 Germany  
 Fon: +49 5231 1429-0  
 Fax: +49 5231 14292083  
 www.weidmueller.com

**Технические данные****Расчетные данные**

Расчетное сечение	10 mm <sup>2</sup>	Номинальное напряжение	800 V
Номинальный ток	57 A	Ток при макс. проводнике	70 A
Нормы	IEC 60947-7-1	Объемное сопротивление по стандарту IEC 60947-7-x	1,12 mΩ
Номинальное импульсное напряжение	8 кВ	Категория перенапряжения	III
Степень загрязнения	3		

**Характеристики материала**

Материал	Материал Wemid	Цвет	Темно-бежевый
Класс пожаростойкости UL 94	V-0		

**Зажимаемые провода (расчетное соединение)**

Вид соединения	Винтовое соединение	Диапазон размеров зажимаемых проводников, измерительное соединение, макс.	16 mm <sup>2</sup>
Диапазон размеров зажимаемых проводников, измерительное соединение, мин.	1,5 mm <sup>2</sup>	Длина зачистки изоляции	12 мм
Зажимной винт	M 4	Кабельный наконечник для обжима двух проводов, макс.	6 mm <sup>2</sup>
Кабельный наконечник для обжима двух проводов, мин.	1,5 mm <sup>2</sup>	Калибровая пробка согласно 60 947-1	B6
Количество соединений	4	Момент затяжки, макс.	1,9 Nm
Момент затяжки, мин.	1,2 Nm	Направление соединения	боковая
Поперечное сечение подключаемого провода AWG, макс.	AWG 6	Поперечное сечение подключаемого провода AWG, мин.	AWG 16
Размер лезвия	1,0 x 5,5 мм	Сечение подключаемого провода, гибкого, кабельный наконечник с изоляцией согласно DIN 46228/4, измерительное соединение, макс.	16 mm <sup>2</sup>
Сечение подключаемого провода, гибкого, кабельный наконечник с изоляцией согласно DIN 46228/4, измерительное соединение, мин.	1,5 mm <sup>2</sup>	Сечение подключаемого провода, гибкого, мин.	1,5 mm <sup>2</sup>
Сечение подключаемого провода, гибкого, с кабельными наконечниками DIN 46228/1, расчетное соединение, макс.	16 mm <sup>2</sup>	Сечение подключаемого провода, гибкого, с кабельными наконечниками DIN 46228/1, расчетное соединение, мин.	1,5 mm <sup>2</sup>
Сечение подключаемого провода, одножильного, макс. расчетное соединение	16 mm <sup>2</sup>	Сечение подключаемого проводника, многопроволочного, измерительное соединение, макс.	16 mm <sup>2</sup>
Сечение подключаемого проводника, многопроволочного, измерительное соединение, мин.	1,5 mm <sup>2</sup>	Сечение подключаемого проводника, тонкопроволочного, макс.	16 mm <sup>2</sup>
Сечение соединения проводов, твердое ядро, мин. утвержденное соединение	1,5 mm <sup>2</sup>		

**Классификация**

ETIM 4.0	EC000897	ETIM 5.0	EC000897
ETIM 6.0	EC000897	ETIM30	EC000897
eClass 6.2	27-14-11-20	eClass 7.1	27-14-11-20
eClass 8.1	27-14-11-20	eClass 9.0	27-14-11-20
eClass 9.1	27-14-11-20		

## W-серия WDK 10

**Weidmüller Interface GmbH & Co. KG**  
Klingenbergstraße 16  
D-32758 Detmold  
Germany  
Fon: +49 5231 1429-0  
Fax: +49 5231 14292083  
www.weidmueller.com

## Технические данные

### Информация о продукции

Текст указания - аксессуары      Перемычки, см. раздел "Принадлежности серии W".

### Сертификаты

Сертификаты



ROHS      Соответствовать

### Загрузки

Брошюра / каталог      [CAT 1 TERM 16/17 EN](#)  
Одобрение / сертификат / документ о соответствии      [DE\\_PT1001\\_20160414\\_095\\_ISSUE01.pdf](#)  
Технические данные      [EPLAN, WSCAD, Zuken E3.S](#)

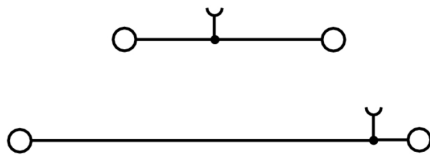
### Примечание по технике безопасности

Примечание по технике безопасности [Safety Information](#)

**W-серия  
WDK 10**

**Weidmüller Interface GmbH & Co. KG**  
Klingenbergstraße 16  
D-32758 Detmold  
Germany  
Fon: +49 5231 1429-0  
Fax: +49 5231 14292083  
[www.weidmueller.com](http://www.weidmueller.com)

**Изображения**



**W-серия  
WDK 10**

**Weidmüller Interface GmbH & Co. KG**  
 Klingenbergstraße 16  
 D-32758 Detmold  
 Germany  
 Fon: +49 5231 1429-0  
 Fax: +49 5231 14292083  
 www.weidmueller.com

**Аксессуары****Концевые стопоры****Klippon® Connect с технологией винтовых клемм**

Высокая надежность и разнообразие конструкций клеммных колодок с винтовыми соединениями упрощают проектирование и оптимизируют эксплуатационную безопасность. Klippon® Connect обеспечивает подтвержденное на практике соответствие широкому ряду различных требований.

**Общие данные заказа**

Тип	Номер для заказа	Исполнение	GTIN (EAN)	Норма упаковки (VPE)
WEW 35/1	<a href="#">1059000000</a>	W-серия, Концевой стопор	4008190172282	50 Шт.

**Чистый**

Маркировочный элемент для разъемов WAD подходит для клемм серии W, а также для концевых стопоров WEW 35/2 и ZEW 35/2. Данные маркировочные элементы предлагаются пустыми, с заказной печатью или со стандартной печатью с изображением молнии. Маркировочные элементы WAD MultiCard подходят для печати с помощью принтеров PrintJet ADVANCED.

- Высококачественная и стойкая печать с помощью принтера PrintJet.

- Маркировочный элемент и крышка WAD для клемм серии W и концевых стопоров WEW 35/2 или ZEW 35/2.

- Данные маркировочные элементы предлагаются пустыми, с заказной печатью или со стандартной печатью с изображением молнии.

- Быстрая и удобная установка.

**Общие данные заказа**

Тип	Номер для заказа	Исполнение	GTIN (EAN)	Норма упаковки (VPE)
WAD 8 MC NE WS	<a href="#">1112940000</a>	Групповая маркировка, Крышка, 33.3 x 8 мм, Шаг в мм (P): 8.00 белый	403224889 1825 48 Шт.	
WAD 8 MC NE GE	<a href="#">1112950000</a>	Групповая маркировка, Крышка, 33.3 x 8 мм, Шаг в мм (P): 8.00 желтый	403224889 1696 48 Шт.	

**W-серия  
WDK 10**

**Weidmüller Interface GmbH & Co. KG**  
 Klingenbergstraße 16  
 D-32758 Detmold  
 Germany  
 Fon: +49 5231 1429-0  
 Fax: +49 5231 14292083  
 www.weidmueller.com

**Аксессуары****с проблесковым индикатором**

Маркировочный элемент для разъемов WAD подходит для клемм серии W, а также для концевых стопоров WEW 35/2 и ZEW 35/2. Данные маркировочные элементы предлагаются пустыми, с заказной печатью или со стандартной печатью с изображением молнии. Маркировочные элементы WAD MultiCard подходят для печати с помощью принтеров PrintJet ADVANCED.

- Высококачественная и стойкая печать с помощью принтера PrintJet.
- Маркировочный элемент и крышка WAD для клемм серии W и концевых стопоров WEW 35/2 или ZEW 35/2.
- Данные маркировочные элементы предлагаются пустыми, с заказной печатью или со стандартной печатью с изображением молнии.
- Быстрая и удобная установка.

**Общие данные заказа**

Тип	Номер для заказа	Исполнение	GTIN (EAN)	Норма упаковки (VPE)
WAD 8 MC B GE/SW	<a href="#">1120470000</a>	Групповая маркировка, Крышка, 33,3 x 8 мм, Шаг в мм (P): 8.00 желтый	4032248901289 48 Шт.	

**Торцевые пластины****Klipron® Connect с технологией винтовых клемм**

Высокая надежность и разнообразие конструкций клеммных колодок с винтовыми соединениями упрощают проектирование и оптимизируют эксплуатационную безопасность. Klipron® Connect обеспечивает подтвержденное на практике соответствие широкому ряду различных требований.

**Общие данные заказа**

Тип	Номер для заказа	Исполнение	GTIN (EAN)	Норма упаковки (VPE)
WAP WDK 10	<a href="#">1186720000</a>	W-серия, Концевая пластина	40501 1802466 1 20 Шт.	
WAP WDK 10 BL	<a href="#">1186730000</a>	W-серия, Концевая пластина	40501 1802467 8 20 Шт.	

**W-серия  
WDK 10**

**Weidmüller Interface GmbH & Co. KG**  
 Klingenbergstraße 16  
 D-32758 Detmold  
 Germany  
 Fon: +49 5231 1429-0  
 Fax: +49 5231 14292083  
 www.weidmueller.com

**Аксессуары****Отвертка для винтов со шлицем**

Отвертка для винтов со шлицем с круглым лезвием, SD DIN 5265, ISO 2380/2, выходной присоединительный размер согласно DIN 5264, ISO 2380/1, острие из хромистой стали - Chrom Top, рукоятка SoftFinish

**Общие данные заказа**

Тип	Номер для заказа	Исполнение	GTIN (EAN)	Норма упаковки (VPE)
SDS 1.0X5.5X150	<a href="#">9008350000</a>	Отвертка, Ширина лезвия (B): 5.5 mm, Длина лезвия: 150 mm, Толщина лезвия (A): 1 mm	4032248056316	1 Шт.

**WQV 10**

**Klipron® Connect с технологией винтовых клемм**  
 Высокая надежность и разнообразие конструкций клеммных колодок с винтовыми соединениями упрощают проектирование и оптимизируют эксплуатационную безопасность. Klipron® Connect обеспечивает подтвержденное на практике соответствие широкому ряду различных требований.

**Общие данные заказа**

Тип	Номер для заказа	Исполнение	GTIN (EAN)	Норма упаковки (VPE)
WQV 10/10	<a href="#">1052460000</a>	W-серия, Перемычка, для клемм, Количество полюсов: 10	4008190152130	20 Шт.
WQV 10/2	<a href="#">1052560000</a>	W-серия, Перемычка, для клемм, Количество полюсов: 2	4008190154943	50 Шт.
WQV 10/3	<a href="#">1054960000</a>	W-серия, Перемычка, для клемм, Количество полюсов: 3	4008190079079	50 Шт.
WQV 10/4	<a href="#">1055060000</a>	W-серия, Перемычка, для клемм, Количество полюсов: 4	4008190188245	50 Шт.



**W-серия  
WDK 10**

**Weidmüller Interface GmbH & Co. KG**  
 Klingenbergstraße 16  
 D-32758 Detmold  
 Germany  
 Fon: +49 5231 1429-0  
 Fax: +49 5231 14292083  
 www.weidmueller.com

**Аксессуары****Neutral**

Dekafix (DEK) представляет собой универсальный маркировочный элемент для любых проводных и вставных разъемов, а также для электронных блоков. Данная система идеально подходит для коротких последовательностей чисел и охватывает широкий ряд готовых к применению напечатанных маркировочных элементов.

Планки для быстрой установки всего за одну рабочую операцию. Печать отличается хорошей разборчивостью, высокой контрастностью и предлагается в различных вариантах ширины.

- Широкий ассортимент готовых к применению маркировочных элементов.
- Планки для быстрой установки.
- Маркировочные элементы, подходящие для всех кабельных разъемов Weidmüller.
- Предлагаются в виде пустых карт MultiCard или карт со стандартной печатью.

**Общие данные заказа**

Тип	Номер для заказа	Исполнение	GTIN (EAN)	Норма упаковки (VPE)
DEK 5/8-11.5 MC NE WS	<a href="#">1341630000</a>	Dekafix, Маркировка клеммы, 5 x 8 mm, Шаг в мм (P): 8.00 Weidmueller, белый	40501 18145946 500	Шт.