

**promate**<sup>®</sup>

Incredible knowhow

**ezFM**

# Universal In-Car FM Modulator with USB Charging Port for Smartphones & Tablets

Playback from USB   MicroSD Card   AUX-In



Handsfree



4 EQ Modes



Remote Control

  
FM  
TRANSMITTER

**CAR HI-TECH**  
Professionals

User Guide

## Introduction

Simply plug ezFM into your car cigarette lighter and you are good to go. EZFM provides multiple connectivity options. Play your favorite tracks via USB flash drive, MicroSD Card or Aux-in Jack. The remote control adds on to the functionality, providing utmost convenience. Moreover, EZFM also features a USB charging port that allows you to charge your smartphones & small tablets while driving.

## Packaging Contents

- ezFM
- 3.5mm Audio Cable
- Remote Control
- Extra Fuse
- User Guide

## Specification

- Frequency Range: 87.5-108.0MHZ
- Input: 12-24V
- Output: 5V, 2.1A
- Music Format: MP3/ WMA
- USB Flash Drive Capacity: Upto 32GB
- SD Card Capacity: Up to 32GB

## Features

- **Easy Plug-n-Play:** Simply insert EZFM into your car cigarette lighter and you are good to go
- **Multi-function Car Kit:** This multi-function car kit is a one stop solution for all your in-car entertainment needs
- **FM Transmitter:** Stream your favorite tracks to your car FM stereo with EZFM
- **Multiple Connectivity Options:** Play your favorite tracks via USB flash drive, SD Card or via Aux-In cable
- **Remote Control:** EZFM features a remote control for added convenience
- **Steering Wheel Remote Control:** keep your hands on the wheel at all times with EZFM's steering wheel remote control
- **USB Charging Port:** Charge your smartphones & small tablets on-the-go with the USB charging port
- **LCD Display:** The smart LCD display adds on to the functionality
- **Easy-to-Use Navigation:** EZFM features easy-to-use navigation controls on the main panel for added functionality
- **Multiple EQ Options:** Choose between Natural, Rock, Pop, Classic & Jazz equalizers as per your mood

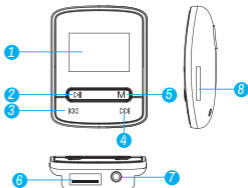
## Precautions

Please read all safety instructions and warnings thoroughly before using this product. Improper use of this product may result in damage to this or attached products.

1. Do not disassemble the device or attempt to fix it.
2. Do not attempt to replace any part of this product. Remote control battery is replaceable.
3. Do not crush, puncture or dispose of in fire.
4. Do not store or use the device in a high temperature environment, including intense sunlight or heat.
5. Avoid excessive drops, bumps, abrasions and impacts.
6. If there is any reason to believe that there is internal damage to the device, discontinue use immediately.
7. If you find that the device is too hot, is emitting an odor, or is deformed, punctured or exhibits any suspicious or abnormal behavior, discontinue use immediately and contact our customer service.

## Appearance & Interface Description:

1. LCD Display
2. Play/ Pause Button
3. Previous Track Button
4. Next Track Button
5. Frequency Modulation Button
6. USB Port
7. 3.5mm Aux-in Port
8. MicroSD Card Slot



## Operation Instructions:

### Using FM Transmitter Function:

- Plug the FM transmitter into your vehicle's cigarette lighter or power port.
- Tune your radio to an unused FM frequency, then match the same frequency of this unit by pressing the "Frequency Modulation Button" and the Next or Previous button to scroll through the frequencies.
- Insert a USB flash drive or Micro SD card which contains MP3 files into the USB Port or Micro SD Card Slot of this unit as required. It will play and transmit the first MP3 automatically. To play or pause a track press "Play/Pause" button to skip forward or backward to the next or previous track press the "Next Button" or "Previous Button".
- Line-in function: Use the provided Aux cable to connect an external device to the AUX-in Jack of this unit. When using this function, kindly stop music playback via USB or SD Card, and all functions will be controlled using the external device.

### Charging your device via USB Port

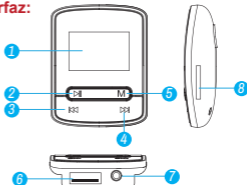
- ezFM features a 2.1A USB Port to charge your smartphones & small tablets.
- To charge your USB powered device, plug one end of the cable into ezFM's USB Charging Port and the other end to your device.

## Quick Guide:

Operation Guide	FM transmitter	Remote Controller
Control Music Playback	Press "▶/⏸" Button: Play the music Press "▶/⏸" Button again: Pause music playback Press "▶▶" Button: Play the next song Press "◀◀" Button: Play the previous song	Press "▶/⏸" Button: Play the music Press "▶/⏸" Button again: Pause music playback Press ▶▶ button: Play the next song; Press ◀◀ button: Play the previous song;
Adjust the Volume:	Press and hold "▶▶" button: Increase Volume Press and hold "◀◀" Button: Decrease Volume	Press "Vol+" to Increase the Volume; Press "Vol-" to reduce the Volume.;
Set frequency:	Press "M" button first, then press "▶▶": increase the frequency Press "◀◀": decrease the frequency	Press "CH+" button: Increase 0.1MHz Press "CH-" button: decrease 0.1MHz
Choose EQ:	Not Supported	Press "EQ" button to switch to your favorite EQ setting
How to switch between folders		Press "folder+" or "folder -"

## Descripción del Aspecto y la Interfaz:

1. Pantalla LCD
2. Botón para Reproducir/Pausar
3. Botón de la Pista Anterior
4. Botón de la Pista Siguiente
5. Botón de Modulación de Frecuencia
6. Puerto USB
7. Puerto de entrada Auxiliar de 3.5mm
8. Ranura para Tarjeta Micro SD



## Instrucciones de Operación:

### Cómo usar la Función de Transmisor FM:

- Enchufe el transmisor FM en el encendedor de cigarrillos o puerto de alimentación de su co-che.
- Sintonice su radio a una frecuencia FM no usada, después coincida la misma frecuencia de esta unidad pulsando el "Botón de Modulación de Frecuencia" y el botón Siguiente o Anterior para desplazarse a través de las frecuencias.
- Inserte un lápiz de memoria USB o tarjeta Micro SD que contenga ficheros MP3 en el Puerto USB o Ranura de Tarjeta Micro SD de esta unidad según requerido. Este reproducirá y transmi-tirá el primer MP3 automáticamente. Para reproducir o pausar una pista, pulse el botón "Re-reproducir/Pausar"; para saltar hacia adelante o hacia atrás a la pista siguiente o anterior, pulse el "Botón Siguiente" o el "Botón Anterior".
- Función entrada de línea: Use el cable Auxiliar proporcionado para conectar un dispositivo ex-terno a la toma AUX-in de esta unidad. Al usar esta función, por favor detenga la reproducción de música por USB o Tarjeta SD, y todas las funciones serán controladas usando el dispositivo externo.

### Cómo cargar su dispositivo mediante Puerto USB

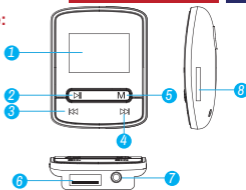
- ezFM consta de un Puerto USB 2.1A para cargar sus teléfonos inteligentes y tabletas peque-ñas.
- Para cargar su dispositivo a través de USB, enchufe un extremo del cable en el Puerto de Carga USB de ezFM y el otro extremo a su dispositivo.

## Guía Rápida:

Guía de operación	Transmisor FM	Control remoto
Control de reproducción de música	Presione el botón "▶/⏸": Reproduce música Presione el botón "▶/⏸"nuevamente: Pausa de reproducción de música Presione el botón "▶": Reproduce la canción siguiente Presione el botón "◀":Reproduce la canción anterior	Pulse el Botón "▶/⏸": Reproducir la música Pulse el Botón "▶/⏸" de nuevo: Pausar la repro-ducción de música Pulse el botón "▶":Reproducir la siguiente can-ción; Pulse el botón "◀": Reproducir la canción anterior;
Ajuste de Volumen:	Presione el botón "▶" y manténgalo presionado: Sube el volumen Presione el botón "◀" y manténgalo presionado: Baja el volumen	Presione el botón "Vol+" para subir el volumen. Presione el botón "Vol-" para bajar el volumen.
Ajuste de frecuencia:	Presione el botón "M" primero, luego presione el botón el "▶": aumenta la frecuencia Presione el botón "◀ ": disminuye la frecuencia	Presione el botón "CH+": Aumenta 0,1MHz Presione el botón "CH-": disminuye 0,1MHz
Selección de EQ (ecualizador):	No soportado	Presione el botón "EQ" para cambiar a su ajuste favorito de ecualizador
Cómo conmutar entre carpetas		Presione el botón "carpeta+" o "carpeta -"

## Description de l'apparence et de l'interface:

1. Ecran LCD
2. Bouton « Lecture/Pause »
3. Bouton « Morceau précédent »
4. Bouton « Morceau suivant »
5. Bouton de modulation de fréquence
6. Prise USB
7. Prise d'entrée auxiliaire 3.5mm
8. Fente pour carte MicroSD



## Mode d'emploi:

### Utiliser la fonction de retransmission FM :

- Raccordez le transmetteur FM à l'allume-cigare de votre véhicule ou à la prise de chargement.
- Réglez votre radio sur une fréquence FM non utilisée et choisissez la même fréquence sur votre appareil en appuyant sur le bouton de modulation de fréquence et sur les boutons « Morceau précédent » ou « Morceau suivant » pour faire défiler les fréquences.
- Insérez une clé USB ou une carte MicroSD contenant les fichiers MP3 dans la prise USB ou la fente pour la carte MicroSD de votre appareil. Le premier morceau MP3 sera lu et retransmis automatiquement. Pour lire ou interrompre un morceau, appuyez sur le bouton « Lecture/Pause » et pour passer d'un morceau à l'autre, appuyez sur les boutons « Morceau précédent » ou « Morceau suivant ».
- Fonction d'alignement : utilisez le câble auxiliaire fourni pour raccorder un appareil externe à la prise d'entrée auxiliaire ou à la prise jack de votre appareil. Lors de l'utilisation de cette fonction, arrêtez d'utiliser la lecture de musique via la prise USB ou la carte MicroSD, toutes les fonctions de l'appareil seront prises en charge par l'appareil externe.

### Recharger votre appareil via la prise USB

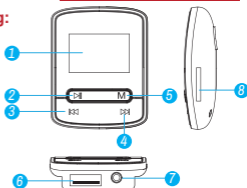
- ezFM dispose d'une prise 2.1A USB pour le chargement de Smartphones et de petites tablettes.
- Pour recharger votre appareil via la prise USB, raccordez une des extrémités du câble dans la prise de chargement USB du ezFM's et l'autre extrémité dans votre appareil.

## Guide Rapide:

Manuel d'instructions	Transmetteur FM	Contrôle à distance
Contrôle Lecture de Musique	Appuyez sur le Bouton "▶/■": Reproduire musique Appuyez à nouveau sur le Bouton "▶/■": Pause Lecture Musique Appuyez sur le Bouton "▶▶": Reproduire chanson suivante Appuyez sur le Bouton "◀◀": Reproduire la chanson précédente	Appuyez sur le bouton «▶/■»: pour lire la musique Appuyez sur le bouton «▶/■» une nouvelle fois : pour interrompre la lecture de la musique Appuyez sur le bouton «▶▶»: pour passer au morceau suivant Appuyez sur le bouton «◀◀»: pour passer au morceau précédent
Ajustement du Volume:	Appuyez et maintenez appuyé le bouton "▶▶": Augmenter le Volume Appuyez et maintenez appuyé le bouton "◀◀": Réduire le Volume	Appuyez sur "Vol+" pour augmenter le Volume ; Appuyez sur "Vol-" pour réduire le Volume ;
Réglage de fréquence:	Appuyez d'abord sur le bouton "M", après : Appuyez sur "▶▶": augmenter la fréquence Appuyez sur "◀◀": réduire la fréquence	Appuyez sur le bouton "CH+": Augmenter 0.1MHz Appuyez sur le bouton "CH-": Réduire 0.1MHz
Choix EQ:	Non pris en charge	Appuyez sur le bouton "EQ" pour passer à votre réglage EQ favori
Comment basculer entre les dossiers		Appuyez sur "dossier+" ou "dossier -"

## Aussehen & Schnittstellenbeschreibung:

1. LCD-Display
2. Wiedergabe- / Pausentaste
3. Rücksprungtaste
4. Vorsprungtaste
5. Frequenzmodulationstaste
6. USB-Anschluss
7. 3.5mm Aux-Eingangsanschluss
8. Micro-SD-Karte SD-Kartenfach



## Betriebsanleitung:

### Verwendung der FM-Senderfunktion:

- Stecken Sie den FM-Sender in die Zigarettenanzünder- oder Stromversorgungsbuchse Ihres Fahrzeugs.
- Stellen Sie Ihr Radio auf eine unbenutzte FM-Frequenz ein und dann gleichen Sie die gleiche Frequenz dieser Einheit ab durch Drücken der „Frequenzmodulationstaste“ und mit der Vorwärts- oder Rückwärtstaste blättern Sie durch die Frequenzen.
- Stecken Sie nach Wunsch ein USB-Flash-Laufwerk oder Micro-SD-Karte, die MP3-Dateien enthalten, in den USB-Anschluss oder das Micro-SD-Kartenfach dieser Einheit. Diese wird die erste MP3 automatisch abspielen und senden. Zum Abspielen oder Anhalten eines Titels drücken Sie die „Wiedergabe-/Pause“-Taste, um zum vorherigen oder nächsten Titel zu gelangen drücken Sie die „Vorsprungtaste“- oder „Rücksprungtaste“.
- Line-Eingangsfunktion: Verwenden Sie das mitgelieferte Aux-Kabel, um ein externes Gerät mit dem AUX-Eingangsbuchse dieser Einheit zu verbinden. Wenn Sie diese Funktion verwenden, halten Sie bitte die Musikwiedergabe über USB oder SD-Karte an und alle Funktionen werden durch die Verwendung des externen Gerätes kontrolliert.

### Aufladen Ihres Gerätes über den USB-Anschluss

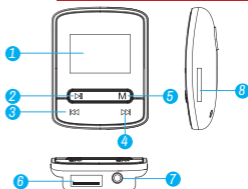
- ezFM weist einen 2.1A USB-Anschluss auf, mit dem Sie Ihre Smartphones & kleinen Tablets laden können.
- Zum Laden Ihres USB-betriebenen Gerätes verbinden Sie das eine Ende des Kabel mit dem USB-Ladeanschluss des ezFM und das andere Ende mit Ihrem Gerät.

## Schnellanleitung:

Betriebsanleitung	FM-Sender	Fernbedienung
Regeln der Musikwiedergabe	Drücken der „▶/■“Taste: Abspielen von Musik Erneutes Drücken der „▶/■“Taste: Musikwiedergabe pausieren Drücken der „▶▶“Taste: Nächsten Titel abspielen Drücken der „◀◀“Taste: Vorherigen Titel abspielen	Drücken der „▶/■“Taste Drücken der ▶▶ Taste: Nächsten Titel abspielen; drücken Drücken der ◀◀ Taste: Vorherigen Titel abspielen;
Lautstärke einstellen:	„▶▶“Taste gedrückt halten: Lautstärke erhöhen „◀◀“Taste gedrückt halten: Lautstärke reduzieren	„Vol+“ drücken zur Erhöhung der Lautstärke; „Vol-“ drücken zur Reduzierung der Lautstärke;
Einstellen der Frequenz:	Zuerst die „M“-Taste drücken und dann „▶▶“ drücken: Erhöhung der Frequenz „◀◀“ drücken: Reduzierung der Frequenz	Drücken der „CH+“Taste: 0.1MHz erhöhen Drücken der „CH-“Taste: 0.1MHz reduzieren
EQ wählen:	Nicht unterstützt	Drücken der „EQ“-Taste, um auf Ihre bevorzugte EQ-Einstellung zu wechseln
Zwischen den Ordnern wechseln		Drücken von „folder+“ oder „folder -“

## Aspetto e descrição do Interface:

1. Ecrã LCD
2. Botão Reproduzir/Pausar
3. Botão Anterior
4. Botão Seguinte
5. Botão de Modulação de Frequência
6. Entrada USB
7. Entrada Aux-in 3.5mm
8. Leitor de cartão MicroSD



## Instruções de utilização:

### Utilizar a função de Transmissão FM:

- Ligue o transmissor FM ao isqueiro do seu veículo ou na entrada de alimentação.
- Sintonize o seu rádio para uma frequência FM não utilizada e, em seguida, coincida com a mesma frequência desta unidade pressionando o botão "Botão de modulação de frequência" e o botão Seguinte ou Anterior para percorrer as frequências
- Insira uma unidade flash USB ou um cartão Micro SD que contenha arquivos de MP3 na entrada USB ou no leitor de cartões Micro SD desta unidade, conforme preferir. O dispositivo reproduzirá e transmitirá automaticamente o primeiro MP3. Para reproduzir ou pausar uma faixa pressione o botão "Reproduzir/Pausar", para avançar ou retroceder para a faixa anterior ou seguinte pressione o botão "Seguinte" ou o botão "Anterior"
- Função entrada de linha: Utilize o cabo Aux (auxiliar) fornecido para ligar um dispositivo externo à tomada de entrada auxiliar (entrada Aux-in) desta unidade. Ao utilizar esta função, pare a reprodução de música através de USB ou do cartão SD e todas as funções serão controladas utilizando o dispositivo externo

### Carregar o seu dispositivo através de uma entrada USB

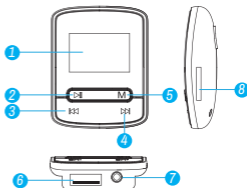
- O ezFM dispõe de uma entrada USB de 2.1A para carregar os seus smartphones e pequenos tablets.
- Para carregar o seu dispositivo através de USB, conecte uma ponta do cabo na porta USB do ezFM e a outra extremidade ao seu dispositivo.

## Guia Rápido:

Guia de operação	Transmissor de FM	Controlo Remoto
Controlo de reprodução de música	Pressione o Botão "▶/■": Reproduzir a música Pressione o Botão "▶/■" de novo: Colocar em pausa a reprodução da música Pressione o Botão "▶▶": Reproduzir a música seguinte Pressione o Botão "◀◀": Reproduzir a música anterior	Pressione o botão "▶/■": Reproduz a música Pressione novamente o botão "▶/■": Pausa a reprodução de música Pressione o botão "▶▶": Reproduz música seguinte Pressione o botão "◀◀": Reproduz música anterior
Ajustar o volume:	Pressione e segure o botão "▶▶": Aumentar o volume Pressione e segure o botão "◀◀": Diminuir o volume	Pressione "Vol +" para aumentar o Volume; Pressione "Vol-" para diminuir o Volume;
Definir a frequência:	Pressione primeiro o botão "M", e depois pressione "▶▶": aumentar a frequência Pressione "◀◀": diminuir a frequência	Pressione o Botão "CH+": Aumentar 0,1MHz Pressione o botão "CH-": diminuir 0,1MHz
Escolher EQ	Não suportado	Pressione o botão "EQ" para mudar para o seu ajuste de EQ favorito
Como alternar entre pastas		Pressione "pasta+" ou "pasta-"

## Descriere Aspect și Interfață:

1. Afişaj LCD
2. Buton Redare/Pauză
3. Buton Piesa Anterioară
4. Buton Piesa Următoare
5. Buton Modulare Frecvență
6. Port USB
7. Port Aux-in de 3.5mm
8. Slot de Card MicroSD



## Instrucțiuni de Operare:

### Folosirea Funcției de Transmițător FM:

- Conectați transmițătorul FM în bricheta autovehiculului dvs. sau la portul de alimentare.
- Reglați radioul la o frecvență FM neutilizată, apoi potriviți aceeași frecvență a acestei unități apăsând "Butonul de Modulare a Frecvenței" sau butonul Următor sau Anterior pentru a parcurge frecvențele.
- Introduceți o unitate flash USB sau o cartelă Micro SD care conține fișiere MP3 în portul USB sau Slotul de Card Micro SD al acestei unități după nevoie. Acesta va reda și transmite automat primul MP3. Pentru a reda sau întrerupe o piesă apăsați butonul "Redare/Pauză", pentru a sări înainte sau înapoi la pagina următoare sau anterioară apăsați "Butonul Următor" sau "Butonul Anterior".
- Funcția Line-in: Utilizați cablul furnizat Aux pentru a conecta un dispozitiv extern la mufa AUX-in a acestei unități. La utilizarea acestei funcții, vă rugăm să opriți redarea muzicii prin USB sau Cartelă SD, toate funcțiile vor fi controlate cu ajutorul dispozitivului extern.

### Încărcarea dispozitivului dvs. prin Port USB

- ezFM dispune de un port USB 2.1A pentru a încărca smartphone-uri și tablete mici.
- Pentru a încărca dispozitivul USB alimentat, conectați un capăt al cablului în Portul de Încărcare USB ezFM și celălalt capăt la dispozitivul dvs.

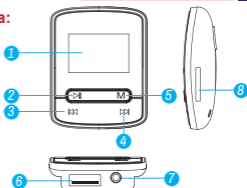
## Ghid rapid:

Ghid de utilizare	Transmițător FM	Telecomandă
Control redare muzică	Apăsați butonul "▶/■": Redă muzica Apăsați din nou butonul "▶/■": Întrerupe redarea muzicii Apăsați butonul "▶▶": Redă melodia următoare Apăsați butonul "◀◀": Redă melodia anterioară	Apăsați Butonul "▶/■": Redare Muzică Apăsați Butonul "▶/■" din nou: Întrerupere redare muzică Apăsați butonul ▶▶ : Redare piesă următoare; Apăsați butonul ◀◀ : Redare piesa anterioară;
Reglarea volumului:	Apăsați și țineți apăsat butonul "▶▶": Ridică volumul Apăsați și țineți apăsat butonul "◀◀": Micșorează volumul	Apăsați Vol+ pentru a ridica volumul ; Apăsați Vol- pentru a micșora volumul ;
Stabilirea frecvenței:	Apăsați întâi butonul M, apoi apăsați "▶▶": măriți frecvența Apăsați "◀◀": micșorați frecvența	Apăsați butonul CH+: Măriți cu 0.1 MHz Apăsați butonul CH-: micșorați cu 0.01 MHz
Alegerea EQ:	Nu este acceptată	Apăsați butonul EQ pentru a comuta la setarea EQ preferată
Cum să comutați foldererele		Apăsați folder+ sau folder-



## Описание внешнего вида и интерфейса:

1. ЖК-дисплей
2. Кнопка воспроизведения/паузы
3. Кнопка перехода к предыдущему треку
4. Кнопка перехода к следующему треку
5. Кнопка частотной модуляции
6. Порт USB
7. Порт Aux-in
8. Слот для карты microSD



## Инструкция по эксплуатации:

### Использование функции FM-транسمиттера:

- Вставьте FM-трансмиссер в прикуриватель автомобиля или в порт электропитания.
- Настройте радио на свободную FM-частоту, затем найдите ту же самую частоту на этом приборе, нажав на кнопку частотной модуляции и кнопку следующего трека или предыдущего трека, чтобы пролистать частоты.
- Вставьте USB-флеш-накопитель или карту Micro-SD, содержащие файлы MP3, в порт USB или в слот для карты Micro-SD данного прибора. Будут автоматически выполнены воспроизведение и передача первого файла MP3. Чтобы воспроизвести или приостановить воспроизведение трека, нажмите на кнопку воспроизведения/паузы. Чтобы перейти вперед к следующему треку или назад к предыдущему, нажмите на кнопку перехода к следующему или предыдущему треку, соответственно.
- Функция Line-in: Используйте входящий в комплект кабель Aux, чтобы подключить внешнее устройство к разьему AUX-in этого прибора. При использовании этой функции остановите воспроизведение музыки через USB или карту SD. Управление всеми функциями будет осуществляться при помощи внешнего устройства.

### Зарядка устройства через порт USB

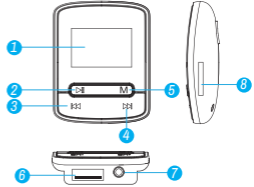
- ezFM имеет порт USB 2,1 A для зарядки смартфонов и небольших планшетов.
- Чтобы зарядить ваше устройство от порта USB, вставьте один конец кабеля в порт зарядки USB на ezFM, а другой конец - в ваше устройство.

## Краткое руководство:

Руководство по эксплуатации	FM-трансмиссер	Пульт дистанционного управления
Управление воспроизведением музыки	Нажмите на кнопку ▶/■, чтобы воспроизвести музыку Еще раз нажмите на кнопку ▶/■, чтобы приостановить воспроизведение музыки Нажмите на кнопку ▶▶, чтобы воспроизвести следующую песню Нажмите на кнопку ◀◀, чтобы воспроизвести предыдущую песню	Нажмите на кнопку ▶/■, чтобы воспроизвести музыку Еще раз нажмите на кнопку ▶/■, чтобы приостановить воспроизведение музыки Нажмите на кнопку ▶▶, чтобы воспроизвести следующую песню; нажмите на кнопку ◀◀, чтобы воспроизвести предыдущую песню;
Как отрегулировать громкость:	Нажмите и удерживайте кнопку ▶▶, чтобы увеличить громкость Нажмите и удерживайте кнопку ◀◀, чтобы уменьшить громкость	Нажмите Vol+, чтобы увеличить громкость. Нажмите Vol-, чтобы уменьшить громкость.
Как настроить частоту:	Сначала нажмите на кнопку M, затем нажмите ▶▶, чтобы увеличить частоту нажмите ◀◀, чтобы уменьшить частоту	Нажмите на кнопку CH+, чтобы увеличить на 0,1 МГц Нажмите на кнопку CH-, чтобы уменьшить на 0,1 МГц
Как выбрать EQ:	Не поддерживается	Нажмите на кнопку EQ, чтобы переключиться на любимую настройку EQ
Переключение между папками		Нажмите folder+ или folder-

## Görünüm ve Arayüz Açıklaması:

1. LCD Ekran
2. Çal/Duraklat Düğmesi
3. Önceki Parça Düğmesi
4. Sonraki Parça Düğmesi
5. Frekans Modülasyon Düğmesi
6. USB Çıkışı
7. 3.5mm Aux-in Çıkışı
8. Micro SD Kart Yuvası



## İşletim Talimatları:

### FM Verici İşlevi:

- FM vericisini aracınızın sigara çakmağına ya da güç çıkışına takın.
- Radyonuzu kullanılmayan bir FM frekansına ayarladıktan sonra frekansları kaydırmak için "Frekans Modülasyon Düğmesi"ne ve Sonraki veya Önceki düğmesine basarak bu birimin aynı frekansıyla eşleştirin.
- MP3 dosyaları içeren bir USB flash sürücü ya da Micro SD kartı gereken şekilde bu birimin USB Çıkışına ya da Micro SD Kart Yuvasına yerleştirin. İlk MP3'ü otomatik olarak çalacak ve iletacaktır. Bir parçayı çalmak ya da duraklatmak için "Çal/Duraklat" düğmesine, bir sonraki parçaya ilerlemek ya da bir önceki parçaya geri dönmek için "Sonraki Düğmesi"ne veya "Önceki Düğmesi"ne basın
- Giriş hattı işlevi: Harici bir cihazı bu birimin AUX-in yakına bağlamak için verilen Aux kablosunu kullanın. Bu işlevi kullanırken çalan müziği USB ya da SD Kart aracılığıyla durdurduğunuzda tüm işlevler harici cihaz kullanılarak kontrol edilir.

### Cihazınızı USB Çıkışıyla şarj etme

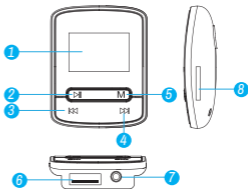
- ezFM'de akıllı telefonlarınızı ve küçük tabletlerinizi şarj eden 2.1A USB Çıkışı bulunmaktadır.
- USB ile çalışan cihazınızı şarj etmek için kablunun bir ucunu ezFM'in USB Şarj Çıkışına, diğer ucunu da cihazınızın diğer ucuna takın.

## Hızlı Klavuz:

Kullanım Klavuzu	FM Verici	Uzaktan Kumanda
Müzik Çalmasını Kontrol Etme	"▶/■" düğmesine basın: Müzik çalın "▶/■" düğmesine tekrar basın: müzik çalmasını durdurun "▶▶" düğmesine basın: Sonraki şarkıyı oynatın "◀◀" düğmesine basın: Önceki şarkıyı oynatın	"▶/■" Düğmesine Bas: Müziği çal "▶/■" Düğmesine Tekrar Bas: Çalan müziği duraklat ▶▶ Düğmesine Bas: Sonraki şarkıyı çal; ◀◀ Düğmesine Bas: Önceki şarkıyı çal;
Sesi Ayarlama:	"▶▶" düğmesine basılı tutun: Ses artar "◀◀" düğmesine basılı tutun: Ses azalır	Sesi arttırmak için "Vol+"ya basın; Sesi azaltmak için "Vol-"ye basın;
Frekans Ayarlama:	Öncelikle "M" düğmesine basın, daha sonra "▶▶" basarak : frekansı arttırın "◀◀" basarak : frekansı azaltın	"CH+" düğmesine basarak: 0.1MHz arttırın "CH-" düğmesine basarak: 0.1MHz azaltın
EQ Seçme:	Desteklenmiyor	Favori EQ ayarınıza geçmek için "EQ" düğmesine basın.
Dosyalar Arasında Geçiş		"Klasör+" veya "Klasör-" ye basın.

**外观和接口说明：**

1. LCD显示屏
2. 播放/暂停按钮
3. 上一首按钮
4. 下一首按钮
5. 调频按钮
6. USB端口
7. 3.5毫米AUX-IN端口
8. MicroSD卡插槽

**操作说明：****使用FM发射器功能：**

- 将FM发射器插入车内的点烟器或电源端口。
- 将收音机调整到一个未使用的FM频率，然后按“调频按钮”以匹配到与本机相同的频率，再按下一个或上一个按钮，在频率之间滚动。
- 根据需要，将包含MP3文件的USB闪存驱动器或Micro SD卡插入本机的USB端口或Micro SD卡插槽。它会自动播放和发送第一首MP3。要播放或暂停播放曲目，按“播放/暂停”按钮，要向前或向后跳至下一首或上一首，按“下一首按钮”或“上一首按钮”。
- 线路功能：使用提供的辅助电缆将外部设备连接到本机的AUX-IN插孔。使用该功能时，请通过USB或SD卡停止音乐播放，并且所有功能将使用外部设备进行控制。

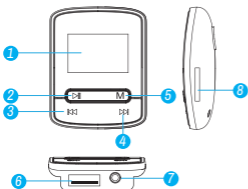
**通过USB端口给设备充电**

- ezFM的特色是一个2.1A的USB端口，可以给智能手机和小平板电脑充电。
- 要给您的USB供电的设备充电，将线的一端插入ezFM的USB充电端口，另一端连接到您的设备上。

**快速指南：**

操作指南	FM发射器	遥控器
控制音乐播放	按“▶/■”按钮：播放音乐 再按“▶/■”按钮：暂停音乐播放 按“▶▶”按钮：播放下一首歌曲 按“◀◀”按钮：播放上一首歌曲	按“▶/■”按钮：播放音乐 再按“▶/■”按钮：暂停音乐播放 按▶▶按钮：播放下一首 按◀◀按钮：播放上一首；
调节音量：	按住“▶▶”按钮：提高音量 按住“◀◀”按钮：降低音量	按“Vol+”提高音量； 按“Vol-”降低音量；
频率设定：	先按“M”按钮，然后 按“▶▶”：增加频率 按“◀◀”：降低频率	按“CH+”按钮：增加0.1MHz 按“CH-”按钮：降低0.1MHz
选择EQ：	不支持	按“EQ”按钮， 切换到自己喜欢的EQ设置
如何在文件夹之间切换		按“folder+”或“folder-”

## ظاهر و شرح رابط:



1. نمایشگر ال سی دی
2. دکمه پخش/مکت
3. دکمه آهنگ قبلی
4. دکمه آهنگ بعدی
5. دکمه تغییر فرکانس
6. درگاه USB
7. درگاه 3.5 میلی متری Aux-in
8. شیار کارت MicroSD

## دستورالعمل های عملیات:

### استفاده از عملکرد فرستنده اف ام:

- فرستنده اف ام را به درگاه فنک یا برقی خودرو خود بزنید.
- رادیوی خود را روی یک فرکانس بلااستفاده اف ام تنظیم کنید، سپس با فشار دادن «دکمه تغییر فرکانس» و سپس دکمه بعدی یا قبلی برای مرور فرکانسها همان فرکانس را روی این دستگاه مطابقت دهید.
- یک درایو فلش USB یا کارت Micro SD که شامل فایل های MP3 باشد را برحسب نیاز به درگاه USB یا شیار کارت Micro SD این دستگاه وارد کنید. به طور خودکار اولین MP3 را پخش و ارسال خواهد نمود. برای پخش یا متوقف کردن یک آهنگ دکمه «پخش/مکت» را فشار دهید و برای پرش به جلو یا عقب به آهنگ بعدی یا قبلی «دکمه بعدی» یا «دکمه قبلی» را فشار دهید.
- عملکرد ورودی خط: از کابل AUX عرضه شده برای اتصال یک دستگاه بیرونی به فیش Aux-in این دستگاه استفاده کنید. هنگام استفاده از این عملکرد، لطفاً پخش موزیک از طریق USB یا کارت SD را متوقف کنید. و همه عملکردها از طریق دستگاه بیرونی کنترل خواهد شد.

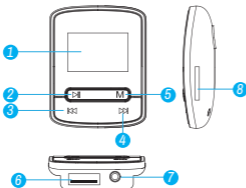
### شارژ کردن دستگاهتان از طریق درگاه USB

- ezFM دارای یک درگاه USB 2.1 آمپری برای شارژ کردن تلفنهای هوشمند و تبلت های کوچک شماست.
- برای شارژ کردن دستگاه قابل شارژ با USB خود، یک سر کابل را به درگاه شارژ ezFM USB و سر دیگر را به دستگاه خود وصل کنید.

## راهنمای سریع:

راهنمای عملیات	فرستنده اف ام	کنترل از راه دور
کنترل پخش موزیک	فشار دادن دکمه "▶/■": پخش موزیک فشار دادن مجدد دکمه "▶/■": مکت پخش موزیک فشار دادن دکمه "▶▶": پخش آهنگ بعدی فشار دادن دکمه "◀◀": پخش آهنگ قبلی	فشار دادن دکمه "▶/■": پخش موزیک فشار دادن دکمه "▶▶": پخش آهنگ بعدی؛ فشار دادن دکمه "◀◀": پخش آهنگ قبلی؛
تنظیم بلندی صدا	فشار دادن و نگه داشتن دکمه "▶▶": افزایش صدا فشار دادن و نگه داشتن دکمه "◀◀": کاهش صدا	برای افزایش صدا "V+" را فشار دهید؛ برای کاهش صدا "V-" را فشار دهید؛
تنظیم فرکانس:	ابتدا دکمه "M" را فشار دهید، سپس "▶▶" را فشار دهید: افزایش فرکانس "◀◀" را فشار دهید: کاهش فرکانس	فشار دادن دکمه "CH+": افزایش 0.1 مگاهرتز فشار دادن دکمه "CH-": کاهش 0.1 مگاهرتز
انتخاب آکولایزر:	پشتیبانی نمی شود	دکمه "EQ" را برای رفتن به تنظیم آکولایزر دلخواه خود فشار دهید
طرز تغییر پوشه ها		"folder+" یا "folder-" را فشار دهید

## وصف المظهر و الواجهة:



1. عرض الشاشة LCD
2. مفتاح التشغيل / الإيقاف المؤقت.
3. مفتاح المسار السابق.
4. مفتاح المسار التالي .
5. مفتاح تضمين التردد.
6. منفذ USB.
7. منفذ 3.5 Aux-in .
8. فتحة البطاقة المايكرو الرقمي الآمن SD

## تعليمات التشغيل:

### باستخدام وظيفة الإرسال بنظام FM

- قم بتوصيل الإرسال بنظام ( FM ) الي ولاةة السجائر في سيارتك او منفذ الطاقة .
- عدل الراديو الخاص بك علي تردد ( FM ) غير مستخدم ، ثم طابق نفس التردد لهذه الوحدة وذلك بالضبط علي "مفتاح تضمين التردد" و المفتاح التالي او السابق للتمرير من خلال الترددات.
- أدخل قرص الذاكرة المحمول USB أو البطاقة المايكرو الرقمية الآمنة SD التي تحتوي على ملفات MP3 إلى منفذ USB أو فتحة بطاقة المايكرو الرقمية الآمنة SD لهذه الوحدة كما هو مطلوب. وسوف تقوم بتشغيل و بث أول MP3 تلقائياً. للتشغيل او التوقف المؤقت لمسار اضغط علي مفتاح " تشغيل/ توقف مؤقت " . للانتقال إلى الأمام أو الخلف للمسار التالي أو السابق اضغط علي " المفتاح التالي " أو " المفتاح السابق " .
- وظيفة الجهد Line-in : استخدام كابل Aux التي تم توفيرها لتوصيل جهاز خارجي الي مقبس Aux-in في هذه الوحدة. عند استخدام هذه الوظيفة، يرجى التوقف عن إعادة تشغيل الموسيقى عن طريق USB أو بطاقة SD، وسوف يتم التحكم في جميع الوظائف باستخدام الجهاز خارجي.

### شحن الجهاز عن طريق منفذ USB

- يتميز ezFM بان له منفذ ل USB 2.1A لشحن الهواتف الذكية والأجهزة اللوحية الصغيرة.
- لشحن جهاز USB بالبطاقة الخاصة بك، قم بتوصيل أحد طرفي كابل USB إلى ezFM في منفذ الشحن والطرف الأخرى إلى جهازك.

## دليل إرشادي سريع :

التحكم من البعد	إرسال التردد FM	طيل التشغيل
اضغط علي المفتاح "▶/■" تشغيل الموسيقى اضغط علي المفتاح "▶/■" مرة أخرى لإيقاف تشغيل الموسيقى المؤقت لتشغيل الموسيقى اضغط علي مفتاح "▶▶" تشغيل الأغنية التالية اضغط علي مفتاح "◀◀" تشغيل الأغنية السابقة	اضغط علي مفتاح "▶/■" لتشغيل الموسيقى "مرة أخرى إيقاف تشغيل الموسيقى" اضغط علي مفتاح "▶▶" : تشغيل الأغنية التالية اضغط علي مفتاح "◀◀" : تشغيل الأغنية السابقة	التحكم في إعادة تشغيل الموسيقى
اضغط علي مفتاح: "Vol+ زيادة مستوى الصوت اضغط علي مفتاح: "Vol- لتقليل مستوى الصوت"	اضغط علي مفتاح "▶▶" وابق عليه: يزيد مستوى الصوت : اضغط علي مفتاح "◀◀" وابق عليه: يقل مستوى الصوت	ضبط مستوى الصوت
أضغط علي مفتاح "CH" : زيادة M 0.1 أضغط علي مفتاح "CH" : لإنقاص M 0.1	أضغط علي مفتاح "M" أو أولاً ثم اضغط علي مفتاح "▶▶" : لزيادة التردد اضغط علي مفتاح "◀◀" : لتقليل التردد	قم بوضع التردد
أضغط علي مفتاح "EQ" : للتحويل الي الوضعية المفصلة لديك ل EQ		غير مدعومة
اضغط علي "Folder + " أو "Folder - "		كيفية التشغيل بين المجمدات



[www.promate.net](http://www.promate.net)