



# Sabulador

*Soft*



*Come in una Danza,  
la Sabbia si posa dolcemente sulla parete  
mossa dal Soffio del Deserto*







**EFFETTO PENNELLATO**



**SABULADOR SOFT Col. ARGENTO 100**

**EFFETTO PENNELLATO**



**SABULADOR SOFT Col. ORO 200**

**EFFETTO STRIATO**



**SABULADOR SOFT Col. ALLUMINIO 300**



**SABULADOR SOFT Col. ARGENTO 100**



**460 E - ARGENTO 100**



**460 A - ARGENTO 100**



**435 E - ARGENTO 100**



**435 D - ARGENTO 100**



**435 C - ARGENTO 100**



**435 A - ARGENTO 100**



**432 E - ARGENTO 100**



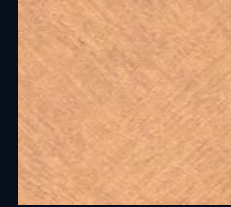
**432 A - ARGENTO 100**



**434 E - ARGENTO 100**



**434 D - ARGENTO 100**



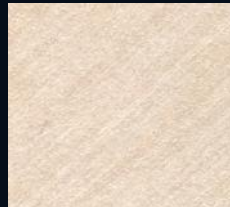
**434 C - ARGENTO 100**



**434 A - ARGENTO 100**



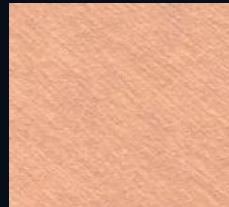
**457 E - ARGENTO 100**



**457 D - ARGENTO 100**



**457 C - ARGENTO 100**



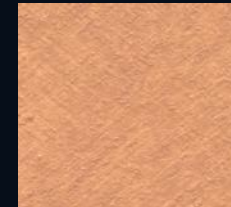
**457 A - ARGENTO 100**



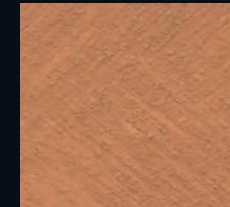
**430 E - ARGENTO 100**



**430 D - ARGENTO 100**



**430 C - ARGENTO 100**



**430 A - ARGENTO 100**



**431 E - ARGENTO 100**



**431 D - ARGENTO 100**



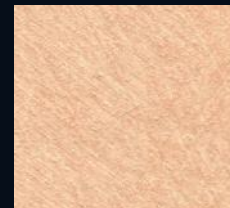
**431 C - ARGENTO 100**



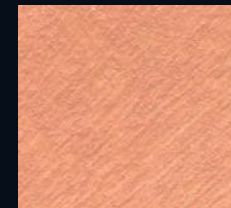
**431 A - ARGENTO 100**



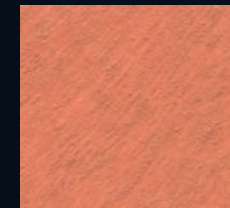
**438 E - ARGENTO 100**



**438 D - ARGENTO 100**



**438 C - ARGENTO 100**



**438 A - ARGENTO 100**



**455 E - ARGENTO 100**



**455 D - ARGENTO 100**



**455 C - ARGENTO 100**



**455 A - ARGENTO 100**



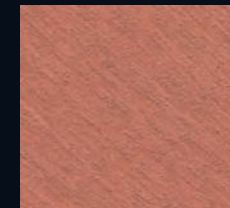
**437 E - ARGENTO 100**



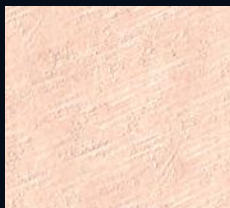
**437 D - ARGENTO 100**



**437 C - ARGENTO 100**



**437 A - ARGENTO 100**



**433 E - ARGENTO 100**



**433 D - ARGENTO 100**



**433 C - ARGENTO 100**



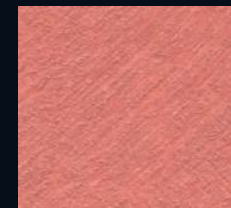
**433 A - ARGENTO 100**



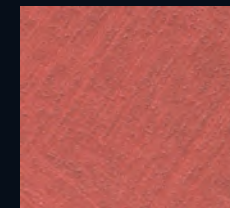
**440 E - ARGENTO 100**



**440 D - ARGENTO 100**



**440 C - ARGENTO 100**



**440 A - ARGENTO 100**



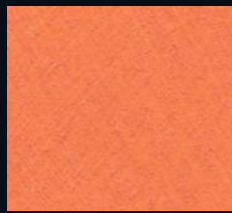
458 E - ARGENTO 100



458 D - ARGENTO 100



458 C - ARGENTO 100



458 A - ARGENTO 100



456 E - ARGENTO 100



456 D - ARGENTO 100



456 C - ARGENTO 100



456 A - ARGENTO 100



441 E - ARGENTO 100



441 D - ARGENTO 100



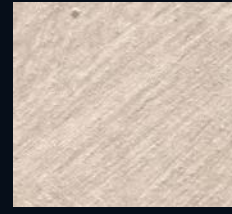
441 C - ARGENTO 100



441 A - ARGENTO 100



449 E - ARGENTO 100



449 D - ARGENTO 100



449 C - ARGENTO 100



449 A - ARGENTO 100



452 E - ARGENTO 100



452 D - ARGENTO 100



452 C - ARGENTO 100



452 A - ARGENTO 100



450 E - ARGENTO 100



450 D - ARGENTO 100



450 C - ARGENTO 100



450 A - ARGENTO 100



454 E - ARGENTO 100



454 D - ARGENTO 100



454 C - ARGENTO 100



454 A - ARGENTO 100



436 E - ARGENTO 100



436 D - ARGENTO 100



436 C - ARGENTO 100



436 A - ARGENTO 100



426 E - ARGENTO 100



426 D - ARGENTO 100



426 C - ARGENTO 100



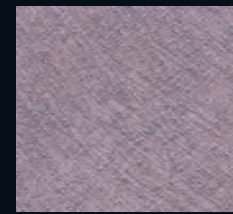
426 A - ARGENTO 100



445 E - ARGENTO 100



445 D - ARGENTO 100



445 C - ARGENTO 100



445 A - ARGENTO 100



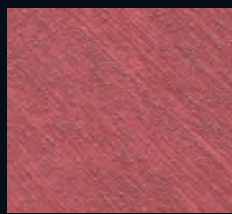
439 E - ARGENTO 100



439 D - ARGENTO 100



439 C - ARGENTO 100



439 A - ARGENTO 100



429 E - ARGENTO 100



429 D - ARGENTO 100



429 C - ARGENTO 100



429 A - ARGENTO 100



447 E - ARGENTO 100



447 D - ARGENTO 100



447 C - ARGENTO 100



447 A - ARGENTO 100



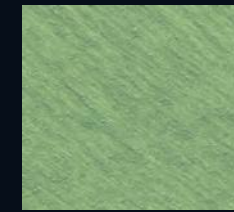
459 E - ARGENTO 100



459 D - ARGENTO 100



459 C - ARGENTO 100



459 A - ARGENTO 100



446 E - ARGENTO 100



446 D - ARGENTO 100



446 C - ARGENTO 100



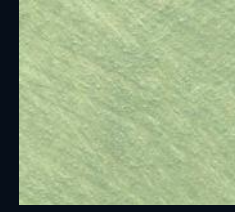
446 A - ARGENTO 100



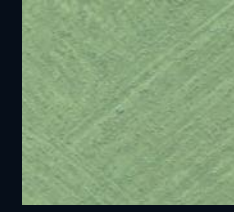
444 E - ARGENTO 100



444 D - ARGENTO 100



444 C - ARGENTO 100



444 A - ARGENTO 100



428 E - ARGENTO 100



428 D - ARGENTO 100



428 C - ARGENTO 100



428 A - ARGENTO 100



443 E - ARGENTO 100



443 D - ARGENTO 100



443 C - ARGENTO 100



443 A - ARGENTO 100



425 E - ARGENTO 100



425 D - ARGENTO 100



425 C - ARGENTO 100



425 A - ARGENTO 100



442 E - ARGENTO 100



442 D - ARGENTO 100



442 C - ARGENTO 100



442 A - ARGENTO 100



448 E - ARGENTO 100



448 D - ARGENTO 100



448 C - ARGENTO 100



448 A - ARGENTO 100



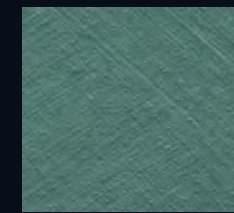
453 E - ARGENTO 100



453 D - ARGENTO 100



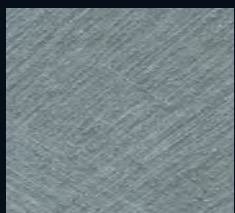
453 C - ARGENTO 100



453 A - ARGENTO 100



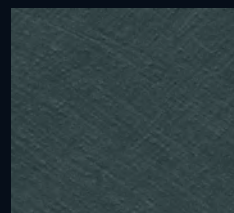
451 E - ARGENTO 100



451 D - ARGENTO 100



451 C - ARGENTO 100



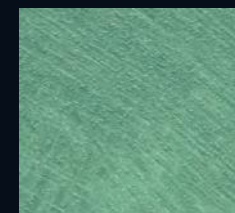
451 A - ARGENTO 100



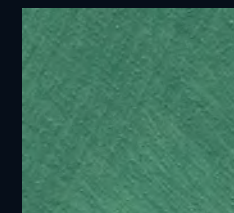
427 E - ARGENTO 100



427 D - ARGENTO 100



427 C - ARGENTO 100



427 A - ARGENTO 100



Sabulador  
Soft

VALPAIN  
ITALY



Immagine gentilmente offerta da *eleRICO*

Sabulador  
Soft

VALPAINT





SABULADOR SOFT Col. ARGENTO 100 (LT.1) + ADDITIVO HOLLYWOOD GIALLO 240 (LT. 0,100)  
SABULADOR SOFT Col. ARGENTO 100 (LT.2,5) + ADDITIVO HOLLYWOOD GIALLO 240 (LT. 0,250)



SABULADOR SOFT Col. ARGENTO 100 (LT.1) + ADDITIVO HOLLYWOOD FUCSIA 242 (LT. 0,100)  
SABULADOR SOFT Col. ARGENTO 100 (LT.2,5) + ADDITIVO HOLLYWOOD FUCSIA 242 (LT. 0,250)



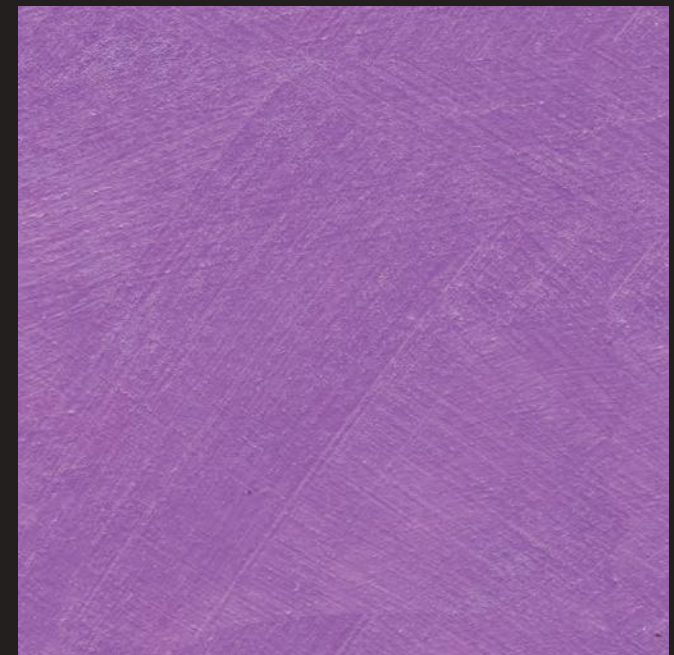
SABULADOR SOFT Col. ARGENTO 100 (LT.1) + ADDITIVO HOLLYWOOD VERDE 244 (LT. 0,100)  
SABULADOR SOFT Col. ARGENTO 100 (LT.2,5) + ADDITIVO HOLLYWOOD VERDE 244 (LT. 0,250)



SABULADOR SOFT Col. ARGENTO 100 (LT.1) + ADDITIVO HOLLYWOOD ARANCIONE 241 (LT. 0,100)  
SABULADOR SOFT Col. ARGENTO 100 (LT.2,5) + ADDITIVO HOLLYWOOD ARANCIONE 241 (LT. 0,250)



SABULADOR SOFT Col. ARGENTO 100 (LT.1) + ADDITIVO HOLLYWOOD AZZURRO 243 (LT. 0,100)  
SABULADOR SOFT Col. ARGENTO 100 (LT.2,5) + ADDITIVO HOLLYWOOD AZZURRO 243 (LT. 0,250)



SABULADOR SOFT Col. ARGENTO 100 (LT.1) + ADDITIVO HOLLYWOOD VIOLA 245 (LT. 0,100)  
SABULADOR SOFT Col. ARGENTO 100 (LT.2,5) + ADDITIVO HOLLYWOOD VIOLA 245 (LT. 0,250)



SABULADOR SOFT Col. ORO 200



460 E - ORO 200



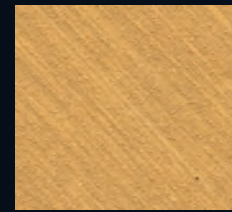
460 A - ORO 200



435 E - ORO 200



435 D - ORO 200



435 C - ORO 200



435 A - ORO 200



432 E - ORO 200



432 A - ORO 200



434 E - ORO 200



434 D - ORO 200



434 C - ORO 200



434 A - ORO 200



457 E - ORO 200



457 D - ORO 200



457 C - ORO 200



457 A - ORO 200



430 E - ORO 200



430 D - ORO 200



430 C - ORO 200



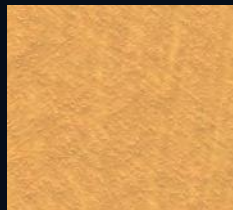
430 A - ORO 200



431 E - ORO 200



431 D - ORO 200



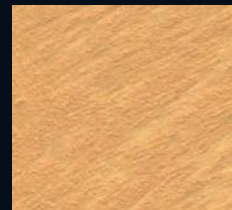
431 C - ORO 200



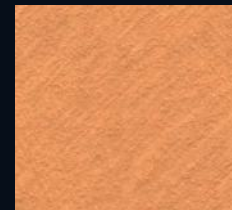
431 A - ORO 200



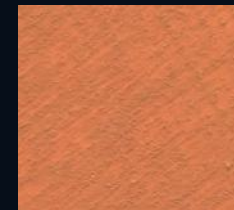
438 E - ORO 200



438 D - ORO 200



438 C - ORO 200



438 A - ORO 200



455 E - ORO 200



455 D - ORO 200



455 C - ORO 200



455 A - ORO 200



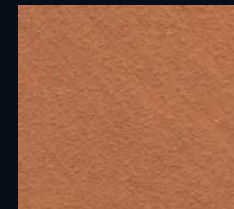
437 E - ORO 200



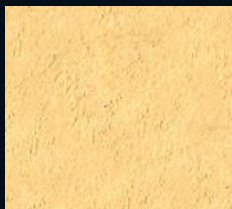
437 D - ORO 200



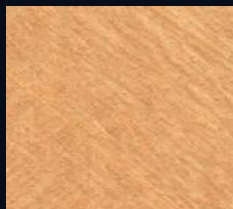
437 C - ORO 200



437 A - ORO 200



433 E - ORO 200



433 D - ORO 200



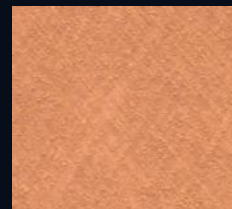
433 C - ORO 200



433 A - ORO 200



440 E - ORO 200



440 D - ORO 200



440 C - ORO 200



440 A - ORO 200



458 E - ORO 200



458 D - ORO 200



458 C - ORO 200



458 A - ORO 200



456 E - ORO 200



456 D - ORO 200



456 C - ORO 200



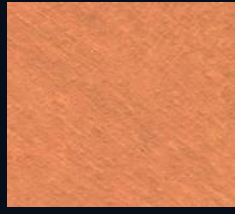
456 A - ORO 200



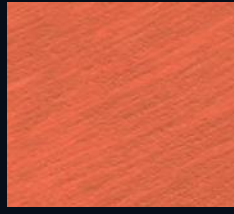
441 E - ORO 200



441 D - ORO 200



441 C - ORO 200



441 A - ORO 200



449 E - ORO 200



449 D - ORO 200



449 C - ORO 200



449 A - ORO 200



452 E - ORO 200



452 D - ORO 200



452 C - ORO 200



452 A - ORO 200



450 E - ORO 200



450 D - ORO 200



450 C - ORO 200



450 A - ORO 200



454 E - ORO 200



454 D - ORO 200



454 C - ORO 200



454 A - ORO 200



436 E - ORO 200



436 D - ORO 200



436 C - ORO 200



436 A - ORO 200



426 E - ORO 200



426 D - ORO 200



426 C - ORO 200



426 A - ORO 200



445 E - ORO 200



445 D - ORO 200



445 C - ORO 200



445 A - ORO 200



439 E - ORO 200



439 D - ORO 200



439 C - ORO 200



439 A - ORO 200



429 E - ORO 200



429 D - ORO 200



429 C - ORO 200



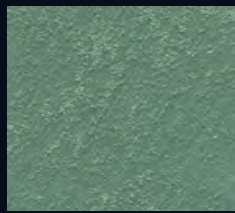
429 A - ORO 200



447 E - ORO 200



447 D - ORO 200



447 C - ORO 200



447 A - ORO 200



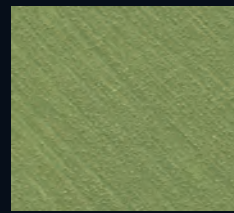
459 E - ORO 200



459 D - ORO 200



459 C - ORO 200



459 A - ORO 200



446 E - ORO 200



446 D - ORO 200



446 C - ORO 200



446 A - ORO 200



444 E - ORO 200



444 D - ORO 200



444 C - ORO 200



444 A - ORO 200



428 E - ORO 200



428 D - ORO 200



428 C - ORO 200



428 A - ORO 200



443 E - ORO 200



443 D - ORO 200



443 C - ORO 200



443 A - ORO 200



425 E - ORO 200



425 D - ORO 200



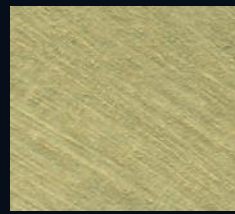
425 C - ORO 200



425 A - ORO 200



442 E - ORO 200



442 D - ORO 200



442 C - ORO 200



442 A - ORO 200



448 E - ORO 200



448 D - ORO 200



448 C - ORO 200



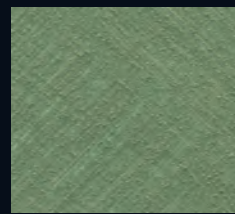
448 A - ORO 200



453 E - ORO 200



453 D - ORO 200



453 C - ORO 200



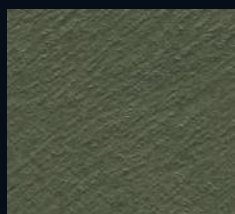
453 A - ORO 200



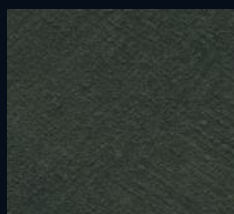
451 E - ORO 200



451 D - ORO 200



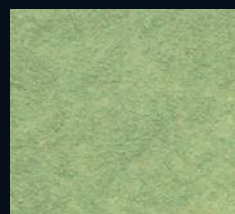
451 C - ORO 200



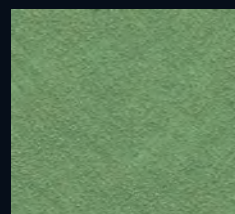
451 A - ORO 200



427 E - ORO 200



427 D - ORO 200



427 C - ORO 200



427 A - ORO 200



**EFFETTO PENNELLATO**


1) - Primart 600



2) - Sabulador Soft



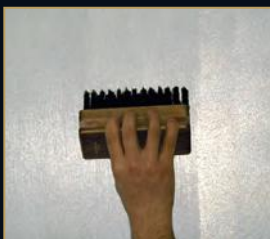
3) - Sabulador Soft

**EFFETTO STRIATO**


1) - Primart 600



2) - Sabulador Soft



3) - Sabulador Soft



<b>LT. 1</b>	<b>LT. 2,5</b>	<b>LT. 5</b>
<b>A</b> SABULADOR SOFT ARGENTO 100 o ORO 200 + COLORI' (32 ML.)	<b>A</b> SABULADOR SOFT ARGENTO 100 o ORO 200 + COLORI' (80 ML.)	<b>A</b> SABULADOR SOFT ARGENTO 100 o ORO 200 + COLORI' (160 ML.)
<b>C</b> SABULADOR SOFT ARGENTO 100 o ORO 200 + COLORI' (8 ML.)	<b>C</b> SABULADOR SOFT ARGENTO 100 o ORO 200 + COLORI' (20 ML.)	<b>C</b> SABULADOR SOFT ARGENTO 100 o ORO 200 + COLORI' (40 ML.)
<b>D</b> SABULADOR SOFT ARGENTO 100 o ORO 200 + COLORI' (2 ML.)	<b>D</b> SABULADOR SOFT ARGENTO 100 o ORO 200 + COLORI' (5 ML.)	<b>D</b> SABULADOR SOFT ARGENTO 100 o ORO 200 + COLORI' (10 ML.)
<b>E</b> SABULADOR SOFT ARGENTO 100 o ORO 200 + COLORI' 477 (20 ML.) + COLORI' (1 ML)	<b>E</b> SABULADOR SOFT ARGENTO 100 o ORO 200 + COLORI' 477 (50 ML.) + COLORI' (2,5 ML)	<b>E</b> SABULADOR SOFT ARGENTO 100 o ORO 200 + COLORI' 477 (100 ML.) + COLORI' (5 ML)

**I** Ammalianti pittura in movimento la cui bellezza irregolare incanta. E' una pittura all'acqua per interni dotata di esclusivi e luminosi riflessi di sabbia. Con SABULADOR SOFT si possono creare ambienti esclusivi ed eleganti, in stile moderno e classico ma sempre in linea con le nuove tendenze decorative. Il SABULADOR SOFT è una pittura di notevole qualità in quanto trasparente, lavabile e sopravverniciabile con qualsiasi pittura all'acqua. **CARATTERISTICHE:** Per ottenere i colori del catalogo occorre mescolare il SABULADOR SOFT Col. ARGENTO 100 o Col. ORO 200 con la relativa quantità di pasta colorante denominata COLORI'. In alternativa si può colorare con il Sistema Tintometrico VALCLONE. **APPLICAZIONE DEL SABULADOR SOFT:** **1) Effetto Pennellato:** applicare e lavorare il SABULADOR SOFT con il Pennello PV 09 in tutte le direzioni. Dopo circa 4 ore a 20°C applicare la seconda mano con la stessa tecnica. **2) Effetto Striato:** applicare e lavorare il SABULADOR SOFT con il Rullo PV 95 in tutte le direzioni e con l'ultimo passaggio in senso verticale dall'alto verso il basso. A prodotto ancora bagnato rifinire con la Spazzola PV 88 o PV 89 lasciando striature più dritte possibili dall'alto verso il basso e viceversa. Dopo circa 4 ore a 20°C applicare la seconda mano con la stessa tecnica sia per il Rullo che per la Spazzola. **APPLICAZIONE DEL FONDO: Supporti Vecchi.** Eliminare le vecchie pitture non ancorate e sforanti e lavare con acqua e saponi adeguati. Successivamente applicare, come fissativo, una mano di PRIMART 600 diluito al 50% con acqua. Dopo circa 4 ore a 20°C applicare una seconda mano di PRIMART 600 diluito al 20 - 30% con acqua. Se invece le superfici sono sane e non sforanti, applicare solo una mano di PRIMART 600 diluito al 15 - 20% con acqua. Dopo 4 ore a 20°C, procedere con l'applicazione del SABULADOR SOFT. **Supporti Nuovi.** Stuccare adeguatamente la superficie da trattare. Ad essiccazione avvenuta, carteggiare, quindi applicare una mano di PRIMART 600 diluito al 15 - 20% con acqua. Dopo 4 ore a 20°C, procedere con l'applicazione del SABULADOR SOFT.

**DATI TECNICI: Diluizione:** il SABULADOR SOFT è pronto all'uso, il PRIMART 600 va diluito al 15 - 20% con acqua. **Resa:** SABULADOR SOFT circa LT. 1 per 10 - 12 mq per l'Effetto Pennellato e circa LT. 1 per 9 - 10 mq per l'Effetto Striato; PRIMART 600 circa LT. 1 per 10 - 12 mq. **Confezioni:** SABULADOR SOFT è disponibile in confezioni da LT. 1 - 2,5 - LT. 5 sia nel Col. ARGENTO 100, che ORO 200 o ALLUMINIO 300; l'ADDITIVO HOLLYWOOD è in confezioni da LT. 0,100 e LT. 0,250; il PRIMART 600 è disponibile in confezioni da LT. 1 - LT. 2,5 - LT. 5; il COLORI' è da ML. 80 e da ML. 480. **Temperatura per applicazione:** superiore a +5°C e inferiore a +30°C. **Essiccazione:** fuori polvere dopo circa 1 ora a 20°C. Asciutto dopo 3 - 4 ore a 20°C. Indurisce dopo 24 ore in base alla temperatura dell'ambiente. **Aspetto del prodotto:** opalescente semilucido. **Resistenza:** dopo il completo indurimento, si ottiene una pellicola trasparente con buona resistenza agli urti ed alla normale abrasione. **Lavabilità:** con acqua e comuni detersivi dopo 15 giorni dall'applicazione. **Pulizia attrezzi:** con acqua e sapone. **Conservazione:** in latta ben chiusa, anche dopo l'uso, a temperatura superiore a +10°C e inferiore a +30°C. **Stabilità:** 2 anni circa in confezioni ben sigillate e mai aperte. **NORME PARTICOLARI DI SICUREZZA:** Evitare il contatto diretto con la pelle, proteggere gli occhi ed il viso, in caso di contatto, lavare immediatamente ed abbondantemente con acqua e consultare il medico. Le attrezzature non devono essere lavate in corsi d'acqua, scarichi, ecc. **AVVERTENZE PER L'UTILIZZATORE:** Le informazioni sopranportate sono esatte ed accurate. Tuttavia non essendo le condizioni d'impiego sotto il nostro controllo, non ci assumiamo alcuna responsabilità per i consigli ed i suggerimenti forniti. Si consiglia di eseguire il ciclo completo su una piccola parete per verificare la perfetta riuscita dopo di che proseguire con la decorazione controllando costantemente gli effetti decorativi ottenuti, poiché il SABULADOR SOFT si compone di prodotti naturali e resine speciali che reagiscono a seconda dell'umidità, del calore, della ventilazione ed in base alle modalità di applicazione. Quindi ogni lavoro acquisterà la propria personalizzazione. Le tinte possono variare, rispetto al catalogo, dal 20% al 30% come pure tra una partita e l'altra. Pertanto, onde evitare diversità di colore ad applicazione avvenuta, è necessario mescolare tutto il materiale in un contenitore grande prima di iniziare l'applicazione.

**GB** A captivatingly beautiful paint used to create unusual and enchanting "movement". It is a water-based paint for interiors, featuring exclusive luminous sandy reflections. SABULADOR SOFT can be used to create exclusive and elegant environments in line with new decorative trends, regardless of whether the overall style is modern or classic. SABULADOR SOFT is a very high-quality paint as it is breathable, washable and may be painted over with any other water-based paint. **CHARACTERISTICS:** To create the colours displayed in the catalogue, mix the SABULADOR SOFT Col. SILVER 100 or Col. GOLD 200 with the corresponding amount of COLORI' colouring paste. Alternatively, the VALCLONE paint-mixing system may be used to achieve the desired colour. **APPLICATION OF SABULADOR SOFT: 1) Brushstroke Effect:** apply SABULADOR SOFT using the PV 09 Brush and work in all directions. Allow to dry for about 2 hours at 20°C, then apply a second coat using the same technique. **2) Streaked Effect:** apply SABULADOR SOFT using the PV 95 Roller and work in all directions; on the last stroke, move in a vertical direction from top to bottom. Go over the product while it is still wet using the PV 88 or PV 89 Spatula, moving from top to bottom and vice-versa to leave streaks which are as straight as possible. Allow to dry for about 2 hours at 20°C, then apply a second coat using the same Roller and Spatula techniques. **APPLICATION OF THE BASE COAT: Old Surfaces.** Remove old non-adhering and peeling paint and wash using water and a suitable soap product. Next, apply a coat of PRIMART 600 diluted 50% with water as a fixative. After approximately 4 hours at 20°C, apply a second coat of PRIMART 600 diluted 20 - 30% with water. If, however, the surfaces are clean and not peeling, apply a single coat of PRIMART 600 diluted 15 - 20% with water. After 4 hours at 20°C, proceed with the application of SABULADOR SOFT. **New Surfaces.** Use a filler to repair the surface. When dry, sand the surface then apply a coat of PRIMART 600 diluted 15 - 20% with water. After 4 hours at 20°C, proceed with the application of SABULADOR SOFT. **TECHNICAL DATA: Dilution:** SABULADOR SOFT is ready to use, PRIMART 600 should be diluted 15 - 20% with water. **Coverage:** for SABULADOR SOFT, approximately 1 litre per 10 - 12 square metres for Brushstroke effect and approximately 1 litre per 9 - 10 square metres for Streaked effect; for PRIMART 600, approximately 1 litre per 10 - 12 square metres. **Packaging:** SABULADOR SOFT comes in 1 - 2,5 - 5 litre containers, in either SILVER 100, GOLD 200 or ALUMINIUM 300 colours; ADDITIVO HOLLYWOOD is available in 100 ml - 500 ml packs; PRIMART 600 is available in 1 - 2,5 - 5 litre containers; COLORI' comes in 80 and 480 ml packs. **Application temperature:** between +5°C and +30°C. **Drying:** in a non-dusty environment for 1 hour at 20°C. Dry after 3 - 4 hours at 20°C. Hardens after 24 hours, depending on the temperature of the room. **Appearance of the product:** opalescent semi-gloss. **Strength:** when hardening is complete, a breathable film develops which offers good resistance to knocks and normal abrasion. **Washability:** washable with water and ordinary detergents 15 days after application. **Equipment cleaning:** soap and water. **Storage:** make sure the tin is tightly closed, even after use, and stored at a temperature no lower than +10°C and no higher than +30°C. **Stability:** approximately 2 years. **SAFETY INSTRUCTIONS:** Avoid direct contact with the skin. Protect eyes and face. In the event of contact, rinse immediately and thoroughly with water and consult a doctor. Equipment must not be washed in watercourses, drains etc. **USER ADVICE:** The above information is both correct and accurate. However, considering that the conditions in which the products are used are not under our control, we will not be held liable for any recommendations or advice given. We recommend that the complete cycle is tested on a small wall first in order to ensure it is a success, after which the rest of the decoration procedure may be continued (check the decorative effects regularly as you proceed). This is because SABULADOR SOFT consists of natural products and special resins which react to moisture, heat, ventilation and the application method. Each job will therefore acquire its own unique character. The shades can vary from those shown in the catalogue by 20% to 30%, and also between one batch and another. All the material should therefore be mixed in a large container before the application process is started, in order to avoid differences in colour once the product has been applied.



**F**ascinante peinture empreinte de mouvement dont la beauté irrégulière séduit. C'est une peinture à l'eau pour intérieurs produisant de très originaux reflets de sable particulièrement lumineux. Grâce à SABULADOR SOFT les pièces acquièrent un cachet exclusif et élégant, au style moderne ou classique mais toujours en ligne avec les dernières tendances déco. SABULADOR SOFT est une peinture de toute première qualité, il est transparent, résistant au lavage et peut être repeint avec tout type de peinture à l'eau. **CARACTÉRISTIQUES:** Pour obtenir les couleurs du catalogue, il faut mélanger SABULADOR SOFT Col. ARGENTO 100 ou Col. ORO 200 avec la quantité nécessaire de pâte colorante COLORI'. Il est aussi possible de réaliser la coloration à l'aide du système colorimétrique VALCLONE. **APPLICATION DU SABULADOR SOFT: 1) Aspect «coup de pinceau»:** appliquer et travailler SABULADOR SOFT à l'aide du pinceau PV 09 dans toutes les directions. Après 4 heures à 20°C, procéder à l'application de la deuxième couche en procédant comme pour la première. **2) Aspect strié:** appliquer et travailler SABULADOR SOFT à l'aide du rouleau PV 95 dans toutes les directions puis lors du dernier passage procéder dans le sens vertical de haut en bas. Alors que le produit est encore humide, procéder à la finition à l'aide de la spatule PV 88 ou PV 89 en laissant des striures verticales les plus droites possible de haut en bas et de bas en haut. Après 4 heures à 20°C, procéder à l'application de la deuxième couche en procédant au rouleau et à la spatule comme pour la première. **APPLICATION DU FOND: Supports anciens:** Eliminer les vieilles peintures qui s'effritent et laver avec de l'eau et du savon approprié. Appliquer ensuite, une couche de PRIMART 600 dilué à 50% avec de l'eau qui fera office de fixatif. Au bout d'environ 4 heures à 20°C, appliquer une deuxième couche de PRIMART 600 dilué à 20 - 30% avec de l'eau. Si, par contre, les surfaces sont en bon état et ne s'effritent pas, appliquer une couche de PRIMART 600 dilué à 15 - 20% avec de l'eau. Au bout de 4 heures à 20°C, appliquer SABULADOR SOFT. **Supports neufs:** Mastiquer bien la surface. Après séchage, poncer puis appliquer une couche de PRIMART 600 dilué à 15 - 20% avec de l'eau. Au bout de 4 heures à 20°C, appliquer SABULADOR SOFT.

**DONNÉES TECHNIQUES: Dilution:** SABULADOR SOFT est prêt à l'emploi, PRIMART 600 doit être dilué à 15 - 20% avec de l'eau. **Rendement:** SABULADOR SOFT environ 1 l pour 10 - 12 m<sup>2</sup> pour obtenir l'effet «coup de pinceau» et environ 1 l pour 9 - 10 m<sup>2</sup> pour obtenir l'effet strié; PRIMART 600 environ 1 l pour 10 - 12 m<sup>2</sup>. **Conditionnement:** SABULADOR SOFT est disponible en pots de 1 - 2,5 litres - 5 l tant dans le Col. ARGENTO 100, que ORO 200 ou ALLUMINIO 300; ADDITIVO HOLLYWOOD est disponible en pots de 0,100 l et de 0,500 l. PRIMART 600 est conditionné en pots de 1 l - 2,5 l - 5 l; COLORI' est disponible en doseurs de 80 ml et de 480 ml. **Température d'application:** supérieure à +5°C et inférieure à +30°C.

Séchage: hors poussière au bout d'une heure environ à 20°C. Sec au bout de 3 - 4 heures à 20°C. Il durcit au bout de 24 heures selon la température ambiante. **Aspect du produit:** opalescent semi-brillant. **Résistance:** après durcissement complet, on obtient la formation d'une pellicule transparente présentant une bonne résistance aux chocs et à une abrasion normale. **Nettoyage:** à l'eau et avec des détergents courants 15 jours après l'application. **Nettoyage des outils:** à l'eau et au savon. **Conservation:** dans un bidon bien fermé, même après usage, à une température supérieure à +10°C et inférieure à +30°C. **Stabilité:** 2 ans environ. **CONSIGNES DE SÉCURITÉ PARTICULIÈRES:** Éviter le contact direct avec la peau. Protéger les yeux et le visage. En cas de contact, rincer immédiatement et abondamment à l'eau et consulter un médecin. Les outils ne doivent pas être nettoyés dans des cours d'eau, des évier, etc.

#### CONSEILS UTILES POUR L'UTILISATEUR:

Les renseignements fournis plus haut sont exacts et fiables. Les conditions d'utilisation échappant toutefois à notre contrôle, nous déclinons toute responsabilité quant aux avis et aux conseils fournis. Nous conseillons d'effectuer un cycle d'application complet sur une petite surface pour s'assurer de la réussite finale. Parachever ensuite la décoration en gardant constamment sous contrôle les effets décoratifs obtenus car SABULADOR SOFT est composé de produits naturels et de résines spéciales qui réagissent en fonction de l'humidité, de la chaleur, de la ventilation et du mode d'application. Chaque travail aura donc sa propre personnalité. Les teintes peuvent varier de 20% à 30% par rapport au catalogue et selon les lots. Afin d'éviter des différences de couleur une fois l'application terminée, mélanger donc le tout dans un grand bidon avant de commencer à peindre.

**E** Deslumbrante pintura dinámica e irregular de fascinante belleza. Es una pintura al agua para interiores dotada de especiales y luminiscentes reflejos de arena. Con SABULADOR SOFT se pueden crear ambientes exclusivos y elegantes, de estilo moderno o clásico, pero siempre en línea con las nuevas tendencias en materia de decoración. SABULADOR SOFT es un producto de gran calidad ya que es transparente, lavable y puede pintarse encima con cualquier pintura al agua. **CARACTERÍSTICAS:** Para obtener los colores del catálogo es suficiente con mezclar SABULADOR SOFT Col. PLATA 100 o Col. ORO 200 con la relativa cantidad de pasta colorante COLORI'. En alternativa es posible colorearlo con el Sistema Tintométrico VALCLONE. **APLICACIÓN DE SABULADOR SOFT: 1) Efecto Pincelada:** aplicar y extender SABULADOR SOFT en todas las direcciones con el Pincel PV 09. Pasadas aprox. 4 horas a 20°C, aplicar la segunda mano empleando la misma técnica. **2) Efecto Estriado:** aplicar y extender SABULADOR SOFT en todas las direcciones con el Rodillo PV 95, pero en la última mano pasarlo verticalmente, de arriba hacia abajo. Con el producto aún fresco, dar una mano de terminación pasando el Cepillo PV 88 o PV 89 de arriba hacia abajo y viceversa, dejando estrías verticales lo más rectas posible. Pasadas aprox. 4 horas a 20°C, aplicar la segunda mano empleando la misma técnica tanto con el Rodillo como con el Cepillo. **APLICACIÓN DEL FONDO: Paredes Viejas.** Quitar la pintura vieja descascarada y harinosa y lavar con agua y jabones específicos. Posteriormente aplicar, como fijador, una mano de PRIMART 600 diluido al 50% con agua. Tras aproximadamente 4 horas a 20°C, aplicar una segunda mano de PRIMART 600 diluido al 20 - 30% con agua. Si en cambio la superficie se presenta sana y no harinosa, aplicar sólo una mano de PRIMART 600 diluido al 15 - 20% con agua. Tras 4 horas a 20°C, proceder con la aplicación de SABULADOR SOFT. **Paredes Nuevas.** Estucar apropiadamente la superficie a tratar. Una vez seco, lijar y aplicar una mano de PRIMART 600 diluido al 15 - 20% con agua. Tras 4 horas a 20°C, proceder con la aplicación de SABULADOR SOFT.

**DATOS TÉCNICOS: Dilución:** SABULADOR SOFT está listo para usar, mientras que PRIMART 600 se diluye al 15 - 20% con agua. **Rendimiento:** SABULADOR SOFT aprox. 1 l para 10 - 12 m<sup>2</sup> para el Efecto Pincelada y aprox. 1 l para 9 - 10 m<sup>2</sup> para el Efecto Estriado; PRIMART 600 aprox. 1 litro cada 10 - 12 m<sup>2</sup> Envases: SABULADOR SOFT se encuentra disponible en envases de 1 - 2,5 - 5 l. en las versiones Col. PLATA 100, ORO 200 y ALUMINIO 300; ADDITIVO HOLLYWOOD está disponible en envases de 0,100 litros y 0,500 litros; PRIMART 600 se presenta en envases de 1 - 2,5 - 5 litros; COLORI' se presenta en envases de 80 y 480 ml. **Temperatura para la aplicación:** mayor que +5°C y menor que +30°C. **Secado:** Con polvo en el exterior, tras aprox. 1 hora a 20°C. Se seca después de 3 - 4 horas a 20°C Se endurece a las 24 horas, según la temperatura ambiente. **Aspecto del producto:** opalescente semibrillante. **Resistencia:** después de su completo endurecimiento, se obtiene una película transparente con buena resistencia a los golpes y a la normal abrasión. **Lavable:** con agua y detergentes comunes 15 días después de la aplicación. **Lavado de las herramientas:** con agua y jabón. **Conservación:** en lata bien cerrada, aún después del uso, a una temperatura mayor de +10°C y menor de +30°C. **Estabilidad:** 2 años aproximadamente. **NORMAS ESPECIALES DE SEGURIDAD:** Evitar el contacto directo con la piel, proteger los ojos y el rostro; en caso de contacto, lavar inmediatamente con abundante agua y consultar a un médico. Las herramientas no deben lavarse en cursos de agua, vertederos, etc.

**ADVERTENCIAS PARA EL USUARIO:** La información anterior es exacta y precisa. Sin embargo, no estando bajo nuestro control las condiciones de aplicación, no nos asumimos ninguna responsabilidad por los consejos y sugerencias suministrados. Como SABULADOR SOFT se compone de productos naturales y resinas especiales que son afectados por la humedad, el calor, la ventilación y la forma de aplicación, se aconseja efectuar el ciclo de aplicación completo sobre una pared pequeña para comprobar los resultados. Luego proseguir la decoración controlando constantemente los efectos decorativos obtenidos. Por lo tanto cada trabajo adquirirá su propia personalización. Los colores pueden variar del 20% al 30% respecto del catálogo, al igual que entre una partida y otra. Por tanto, para evitar cambios de color una vez realizada la aplicación, es aconsejable mezclar todo el material en un recipiente grande antes de iniciar la aplicación.

**D** Verführerische Farbe in Bewegung, deren unregelmäßige Schönheit verzaubert. Es handelt sich hierbei um eine Farbe auf Wasserbasis für den Innenbereich, die sich durch ihre exklusiven und strahlenden Sandreflexe auszeichnet. Mit SABULADOR SOFT lassen sich exklusive und elegante, moderne und klassische Räume kreieren, immer jedoch gemäß der aktuellen Dekortendenzen. SABULADOR SOFT ist ein hochwertiges Produkt, denn es ist atmungsaktiv und abwaschbar und kann mit jeder Farbe auf Wasserbasis überstrichen werden. **EIGENSCHAFTEN:** Um die im Katalog gezeigten Farben zu erhalten, muss SABULADOR SOFT in der Farbe SILBER 100 oder der Farbe GOLD 200 mit der angegebenen Menge Farbpaste mit der Bezeichnung COLORI' gemischt werden: Alternativ dazu kann das Produkt auch mit dem Farbmischsystem VALCLONE abgetönt werden. **ANWENDUNG DER SABULADOR SOFT: 1) Pinseleffekt:** Tragen Sie SABULADOR SOFT mit dem Pinsel PV 09 auf und verarbeiten Sie es in alle Richtungen. Nach etwa 4 Stunden bei 20°C tragen Sie die zweite Schicht mit der gleichen Technik auf. **2) Streifeneffekt:** Tragen Sie SABULADOR SOFT mit der Farbrolle PV 95 auf und verarbeiten Sie es in alle Richtungen mit einer abschließenden Bewegung von oben nach unten. Mit der Bürste PV 88 oder PV 89 geben Sie der noch feuchten Wand den letzten Schliff mit möglichst geraden Strichen von oben nach unten und umgekehrt. Nach etwa 4 Stunden bei 20°C tragen Sie die zweite Schicht mit der gleichen Technik auf (also erst mit der Rolle, dann mit der Bürste). **GRUNDIERUNG: Alte Wände.** Entfernen Sie alte, nicht gut anhaftende und abbröckelnde Farbe vom Untergrund und säubern Sie diesen mit Wasser und geeigneten Seifen. Tragen Sie anschließend als Fixiermittel eine Schicht PRIMART 600 nach Verdünnung mit Wasser zu 50% auf. Nach einer Trocknungszeit von etwa 4 Stunden bei 20°C bringen Sie eine zweite Schicht der Grundierung PRIMART 600 auf, die diesmal zu 20 - 30% mit Wasser verdünnt wird. Sind die Oberflächen hingegen in Ordnung und bröckeln nicht ab, tragen Sie nur eine Schicht der Grundierung PRIMART 600 (zu 15 - 20% mit Wasser verdünnt) auf. Nach 4 Stunden bei 20°C können Sie mit dem Auftrag von SABULADOR SOFT beginnen. **Neue Mauern.** Verspachteln Sie die zu malernden Flächen. Nach erfolgter Trocknung schmirgeln Sie die Wand ab und tragen Sie dann eine Schicht der Grundierung PRIMART 600 mit einer Verdünnung mit Wasser zu 15 - 20% auf. Nach 4 Stunden bei 20°C können Sie mit dem Auftrag von SABULADOR SOFT beginnen.

#### TECHNISCHE ANGABEN:

**Verdünnung:** SABULADOR SOFT ist gebrauchsfertig, PRIMART 600 ist zu 15 - 20% mit Wasser zu verdünnen. **Ergiebigkeit:** SABULADOR SOFT etwa 1 l pro 10 - 12 m<sup>2</sup> für den Pinseleffekt und etwa 1 l pro 10 - 11 m<sup>2</sup> für den Streifeneffekt; PRIMART 600 etwa 1 l pro 10 - 12 m<sup>2</sup>. **Packungsgrößen:** SABULADOR SOFT ist in Packungsgrößen 1 l - 2,5 l - 5 l erhältlich, sowohl in der Farbe SILBER 100 als auch in der Farbe GOLD 200; ADDITIVO HOLLYWOOD 0,1 - 0,5 l PRIMART 600 ist in Packungsgrößen 2,5 l und 5 l erhältlich; COLORI' in den Packungsgrößen 80 ml und 480 ml. **Anwendungstemperatur:** über +5°C und unter +30°C. **Trocknung:** staubtrocken nach circa 1 Stunde bei 20°C. Vollkommen trocken nach 4 Stunden bei 20°C. Aushärtung nach 24 Stunden je nach Raumtemperatur. **Aussehen des Produktes:** opalisierend halbgläzend. **Widerstandsfähigkeit:** nach der vollständigen Aushärtung entsteht ein atmungsaktiver Film mit guter Beständigkeit gegen Stöße und normalen Abrieb. **Abwaschbarkeit:** mit Wasser und gewöhnlichen Reinigern 15 Tage nach dem Auftrag. **Reinigung der Ausrüstung:** mit Wasser und Seife. **Aufbewahrung:** im - auch nach der Verwendung - gut verschlossenen Blechkanister bei einer Temperatur von über +10°C und unter +30°C. **Haltbarkeit:** etwa 2 Jahre. **BESONDERE SICHERHEITSBESTIMMUNGEN:** Vermeiden Sie direkten Hautkontakt, schützen Sie die Augen und das Gesicht. Bei versehentlichem Kontakt mit dem Produkt dieses sofort mit viel Wasser abwaschen und einen Arzt aufsuchen. Die Ausrüstung darf nicht in Wasserläufen, über Abflüssen usw. gereinigt werden. **HINWEISE FÜR DEN BENUTZER:** Die oben aufgeführten Informationen sind richtig und präzise. Da die Anwendungsbedingungen jedoch nicht in unserer Kontrolle unterliegen, übernehmen wir keinerlei Verantwortung für die gelieferten Ratschläge und Empfehlungen. Es empfiehlt sich, den kompletten Anwendungszyklus auf einer kleinen Wand durchzuführen, um das perfekte Gelingen zu überprüfen. Fahren Sie dann mit der Dekoration fort und kontrollieren Sie fortwährend die erzielten Effekte; SABULADOR SOFT ist aus natürlichen Produkten und Spezialharzen hergestellt, die je nach Feuchtigkeit, Wärme, Lüftung und Anwendungsmethode unterschiedlich reagieren. Daher wird jede Arbeit ganz individuell aussehen. Die Farbtöne können vom Katalog um 20% bis 30% abweichen, ebenso wie auch die Chargen untereinander unterschiedlich sein können. Zur Vermeidung von Farbunterschieden nach dem Farbauftrag ist es notwendig, das gesamte Material vor Beginn des Farbauftrags in einem großen Behälter zu vermischen.

**P** Encantadora tinta texturizada em movimento, cuja beleza irregular encanta. É uma tinta a base de água para interiores, com reflexos luminosos de areia. Com SABULADOR SOFT é possível criar ambientes exclusivos e elegantes, em estilo moderno e clássico, mas sempre em linha com as novas tendências da decoração. SABULADOR SOFT é uma tinta texturizada de elevada qualidade uma vez que é transpirante, lavável e pode ser pintada por cima com qualquer tinta a base de água.

**CARACTERÍSTICAS:** Para obter as cores do catálogo é necessário misturar SABULADOR SOFT Cor PRATA 100 ou Cor OURO 200 com a respetiva quantidade de massa de cor colorante denominada COLORI'. Em alternativa, é possível colorir com o Sistema Tintométrico VALCLONE.

**APLICAÇÃO DE SABULADOR SOFT: 1) Efeito Pincelado:** aplicar e modelar SABULADOR SOFT com o pincel PV 09 em todas as direções. Após cerca de 4 horas a 20°C, aplicar a segunda demão com a mesma técnica.

**2) Efeito Estriado:** aplicar e modelar SABULADOR SOFT com o rolo PV 95 em todas as direções e com uma última passagem na vertical de cima para baixo. Com o produto ainda molhado, terminar com a escova PV 88 ou PV 89 deixando estrias o mais direitas possível, de cima para baixo e vice-versa. Após cerca de 4 horas a 20°C, aplicar a segunda demão com a mesma técnica, com rolo ou escova.

**APLICAÇÃO DO FUNDO: Paredes antigas:** Eliminar a tinta velha não fixada e esfarelada e lavar com água e detergentes adequados. Depois, aplicar como produto de fixação uma demão de PRIMART 600 diluído em 50% de água. Após cerca de 4 horas a 20°C, aplicar uma segunda demão de PRIMART 600 diluído a 20 - 30% com água. Se as superfícies estiverem em boas condições e não esfarelarem, aplicar uma única demão de PRIMART 600 diluído a 15 - 20% com água. Após cerca de 4 horas a 20°C, aplicar SABULADOR SOFT. **Paredes nova:** Massear a superfície a tratar de modo adequado. Depois de seco, passar a lixa e aplicar uma demão de PRIMART 600 diluído a 15 - 20% com água. Após cerca de 4 horas a 20°C, aplicar SABULADOR SOFT.

**DADOS TÉCNICOS: Diluição:** SABULADOR SOFT está pronto para ser usado, PRIMART 600 deve ser diluído em 15 - 20% com água. **Rendimento:** SABULADOR SOFT cerca de 1 l para 10 - 12 m<sup>2</sup> para Efeito Pincelado e cerca de 1 l para 9 - 10 m<sup>2</sup> para Efeito Estriado; PRIMART 600 cerca de 1 l para 10 - 12 m<sup>2</sup>. **Embalagens:** SABULADOR SOFT está disponível em embalagens de 1 - 2,5 - 5 l na Cor PRATA 100, OURO 200 OU ALUMÍNIO 300; ADITIVO HOLLYWOOD é fornecido em embalagens de 0,100 l - 0,500; PRIMART 600 está disponível em embalagens de 1 - 2,5 - 5 l; COLORI' está disponível em embalagens de 80 e 480 ml. **Temperatura de aplicação:** superior a +5°C e inferior a +30°C. **Secagem:** sem pó após cerca de 1 hora a 20°C. Seco após cerca de 3 - 4 horas a 20°C. Endurece após 24 horas, com base na temperatura ambiente. **Aspecto do produto:** opalescente semibrilhante. **Resistência:** após o endurecimento completo, obtém-se uma camada transpirável com boa resistência aos impactos e à abrasão normal. **Lavabilidade:** com água e detergentes comuns 15 dias após a aplicação. Limpeza ferramentas: com água e detergente. **Conservação:** em lata bem fechada, mesmo após o uso, a uma temperatura superior a +10°C e inferior a +30°C. **Estabilidade:** cerca de 2 anos em embalagens bem fechadas e nunca abertas.

#### **NORMAS ESPECIAIS DE SEGURANÇA:**

Evitar o contato direto com a pele, proteger olhos e rosto; em caso de contato, lavar imediatamente com água abundante e consultar o médico. As ferramentas não devem ser lavadas em cursos de água, esgotos, etc.

**AVISOS PARA O USUÁRIO:** As informações acima são exatas e precisas. No entanto, sendo que as condições de uso não estão sob o nosso controle, não assumimos qualquer responsabilidade pelos conselhos e sugestões fornecidos. É recomendável efetuar o ciclo completo numa parede pequena para verificar se o resultado é perfeito, e depois continuar com a decoração, controlando sempre os efeitos decorativos obtidos, uma vez que SABULADOR SOFT é composto por produtos naturais e resinas especiais que reagem consoantes à umidade, o calor, a ventilação e com base no modo de aplicação. Assim, todos os trabalhos são diferentes. As tintas podem variar 20 a 30% em relação ao catálogo, bem como entre uma aplicação e outra. Nesse caso, para evitar diferenças de cor na aplicação, é necessário misturar todo o material em um recipiente grande antes de iniciar a aplicação.

**R** Завораживающая краска динамичного эффекта, чья варьирующая красота очаровывает. Это краска на водной основе для отделки внутренних помещений, отличается особым блестящим эффектом песка. При помощи краски SABULADOR SOFT можно создавать эксклюзивные и элегантные интерьеры в современном и классическом стилях, но неизменно отвечающие новым декоративным тенденциям. SABULADOR SOFT - это материал высокого качества, так как является воздухопроницаемым, моющимся и позволяет нанесение сверху любого другого покрытия на водной основе. **ХАРАКТЕРИСТИКИ:** Для получения расцветок по каталогу необходимо смешать SABULADOR SOFT Цвет ARGENTO (серебряный) 100 или Цвет ORO (золотой) 200 с соответствующим количеством красящей пасты COLORI'. В качестве альтернативы можно произвести покраску по тинтометрической системе VALCLONE. **МЕТОД НАНЕСЕНИЯ SABULADOR SOFT: 1) Эффект нанесения кистью:** нанести и разгладить SABULADOR SOFT кистью PV 09 в разных направлениях. Примерно через 4 часа при температуре 20°C нанести второй слой тем же способом.

**2) Полосатый эффект:** нанести и разгладить SABULADOR SOFT валиком PV 95 в разных направлениях и завершающим проходом в вертикальном направлении сверху вниз. Пока краска еще сырая, разгладить Щеткой PV 88 или PV 89, оставляя как можно более ровные полосы сверху вниз и наоборот. Примерно через 4 часа при температуре 20°C нанести второй слой тем же способом как для валика, так и для щетки. **НАНЕСЕНИЕ ГРУНТОВКИ: Старые поверхности.** Удалите отслаивающуюся и потрескавшуюся старую краску с поверхности и вымойте ее водой и надлежащими моющими средствами. Затем нанесите в качестве фиксатива один слой грунтовки PRIMART 600, разбавленной водой на 50%. Примерно через 4 часа при температуре 20°C нанести второй слой грунтовки PRIMART 600, разбавленной водой на 20 - 30%. Если же поверхности чистые, без отслоений, нанесите только слой грунтовки PRIMART 600, разбавленной водой на 15 - 20%. Примерно через 4 часа при температуре 20°C нанести SABULADOR SOFT. **Новые поверхности.** Заштукатурить обрабатываемые поверхности надлежащим образом. После высыхания обработать наждачной бумагой, затем нанести один слой грунтовки PRIMART 600, разбавленной водой на 15 - 20%. Примерно через 4 часа при температуре 20°C нанести SABULADOR SOFT.

#### **ТЕХНИЧЕСКИЕ ДАННЫЕ:**

**Раствор:** Краска SABULADOR SOFT готова к применению, грунтовка PRIMART 600 должна быть разведена водой на 15 - 20%. **Выход:** Краска SABULADOR SOFT примерно 1 литр на 10 - 12 м<sup>2</sup> для волнистого эффекта и примерно 1 литр на 9 - 10 м<sup>2</sup> для полосатого эффекта; PRIMART 600 примерно 1 литр на 10 - 12 м<sup>2</sup>. **Упаковки:** Краска SABULADOR SOFT имеется в упаковках по 1 - 2,5 - 5 литров (как цвета ARGENTO 100 (серебряный), так и ORO 200 (золотой) или ALLUMINIO 300 (алюминиевый); ADITIVO HOLLYWOOD в упаковках по 0,100 - 0,500 л грунтовка PRIMART 600 имеется в упаковках по 1 - 2,5 - 5 литров; COLORI' - по 80 мл и 480 мл Наносить **при температуре:** выше +5°C и ниже +30°C. **Сушка:** в непыльном помещении примерно 1 час при температуре 20°C. Полное высыхание за 3 - 4 часа при температуре 20°C. Затвердевание за 24 часа в зависимости от температуры помещения. **Вид продукта:** полублестящий опалесцирующий. **Прочность:** после полного затвердевания получается прозрачная воздухопроницаемая пленка с хорошей устойчивостью к ударам и к обычному трению. **Мойка:** водой и обычными моющими средствами через 15 дней после нанесения. **Чистка инструментов:** вода и мыло. **Хранение:** в плотно закрытой жестяной банке, даже начатой, при температуре от +10°C до +30°C. **Стабильность:** примерно 2 года. **ОСОБЫЕ ПРАВИЛА ПО БЕЗОПАСНОСТИ:** Избегать прямого попадания на кожу, защитить глаза и лицо. В случае попадания в глаза или на кожу незамедлительно промыть водой и обратиться к врачу. Не мыть инструменты в река, сточных водах и т.д. **ПРЕДУПРЕЖДЕНИЯ ДЛЯ ПОЛЬЗОВАТЕЛЯ:** Приведенные выше сведения являются точными. Тем не менее, поскольку мы не в состоянии контролировать условия каждого отдельного применения, мы не берем на себя никакой ответственности за приведенные рекомендации и инструкции. Рекомендуется вначале покрасить пробный участок стены полным циклом обработки для проверки желаемого результата, а затем приступить к отделке всей поверхности. Непрерывно проверяя получаемый декоративный эффект, так как краска SABULADOR SOFT состоит из натуральных веществ и специальных смол, по-разному реагирующих в зависимости от степени влажности, температуры, вентиляции и метода нанесения.

Каждая работа приобретает неповторимый индивидуальный характер. Оттенки могут отличаться от приведенных в каталоге образцов на от 20% до 30%, а также могут отличаться краски из разных партий. Поэтому во избежание неоднородности оттенков при нанесении краски рекомендуется смешать весь необходимый для работы материал в большой емкости перед его нанесением на поверхность.

**عربي** طلاء فاتن متحرك يسحر بجماله الغير منتظم. طلاء مائي للأجواء الداخلية مزود بأشعاعات رملية فريدة من نوعها. يسمح طلاء SABULADOR SOFT من خلق أجواء فريدة من نوعها وأنيقة من الطراز الحديث والكلاسيكي، ولكنها متوافقة دائما مع التوجهات الجديدة لأعمال الديكور. SABULADOR SOFT هو عبارة عن طلاء من النوعية الممتازة، لكونه يسمح بتنفس الجدار وقابل للغسيل ويمكن الطلاء فوقه بواسطة أي نوع من الطلاء المائي. **المواصفات:** للحصول على الألوان المبنية في الكتوج يجب خلط Col. ARGENTO 100 مع طلاء SABULADOR SOFT Col. ARGENTO 200 أو المعروف باسم «COLORI». ويبدلا عن ذلك، يمكن التلوين بواسطة نظام الخط المعروف باسم VALCLONE. **تطبيق SABULADOR SOFT: ١) مفعل الطلاء بالفرشاة:** طَبِّق وعالج طلاء SABULADOR SOFT بواسطة الفرشاة PV 09 وفي جميع الاتجاهات. بعد ٤ ساعات ويدرجة ٢٠ مئوية، طَبِّق الطلاء مرة ثانية (الوجه الثاني) وبنفس الطريقة. **٢) مفعل محزَّر:** طَبِّق وعالج طلاء SABULADOR SOFT بواسطة الأسطوانة PV 95 وفي جميع الاتجاهات، مع مراعاة أن تكون عملية التمرير الأخيرة للأسطوانة بشكل عمودي ومن الأعلى نحو الأسفل.

ضع للمسات الأخيرة بواسطة الفرشاة PV 88 أو PV 89 قبل أن يجف المنتج، مع مراعاة أن تكون الحزوز مستقيمة قدر الإمكان وتسمى الفرشاة من الأعلى نحو الأسفل وبالعكس. بعد ٤ ساعات ويدرجة ٢٠ مئوية، طَبِّق الطلاء مرة ثانية (الوجه الثاني) وبنفس الطريقة سواء فيما يتعلق باستخدام الأسطوانة أو الفرشاة. **تطبيق الطلاء الأولي:** سطوح قديمة. أزل الطلاء القديم الغير ثابت والمفتت عن السطح بواسطة الماء والصابون المناسب. بعد ذلك، اظلي السطح مرة واحدة (وجه واحد) بواسطة PRIMER 600 المحلول بالماء بنسبة ٥٠٪. بعد ٤ ساعات وفي ظل درجة ٢٠ مئوية، اظلي السطح مرة ثانية (وجه ثاني) بواسطة PRIMER 600 المحلول بالماء بنسبة ٢٠-٣٠٪. أما إذا كانت السطوح سليمة وغير متفتتة، ففي هذه الحالة يكفي طلائها مرة واحدة (وجه واحد) بواسطة PRIMER 600 المحلول بالماء بنسبة ١٥-٢٠٪. بعد ٤ ساعات وفي ظل درجة ٢٠ مئوية، ابدأ بتطبيق SABULADOR SOFT. **سطوح جديدة:** عالج السطح المطلوب طلائه بواسطة المعجون بالشكل المناسب. عندما يجف المعجون، عالج السطح بورق الزجاج، ثم اظليه بواسطة الطلاء المائي PRIMER 600 المحلول بالماء بنسبة ١٥ - ٢٠٪. بعد ٤ ساعات وفي ظل درجة ٢٠ مئوية، ابدأ بتطبيق SABULADOR SOFT. **المعلومات الفنية: التخفيف (الحل):**

يوزن SABULADOR SOFT جاهز للاستعمال؛ بينما يجب حل PRMER 600 بالماء بنسبة ١٥ - ٢٠٪. **الناتج:** ١ لتر من SABULADOR SOFT لكل ١٠ - ١٢ متر مربع للحصول على مفعل مطلي بالفرشاة، وتقريبا ١ لتر لكل ٩ - ١٠ متر مربع للحصول على مفعل محزَّر. ١ لتر تقريبا من PRIMART 600 لكل ١٠ - ١٢ متر مربع. **الطب:** يتوفر SABULADOR SOFT في علب بسعة ١ - ٢,٥ لتر وبسعة ٥ لتر سواء كان من نوع Col. ARGENTO 100 أو Col. ARGENTO 200 أو HOLLYWOOD "في عوات من (0.100) لتر إلى (0.250) لتر؛ بينما يتوفر PRIMER 600 في علب بسعة ١ لتر وبسعة ٢,٥ لتر وبسعة ٥ لتر. يتوفر COLORI' في علب بسعة ٨٠ مليلتر وبسعة ٤٨٠ مليلتر. **درجة حرارة التطبيق:** تزيد عن +٥ مئوية وتقل عن +٣٠ مئوية. **التجفيف:** بعيدا عن الغبار وبعد ١ ساعة تقريبا بدرجة ٢٠ مئوية. يجف بعد ٣-٤ ساعات بدرجة ٢٠ مئوية. يتصلب بعد ٢٤ ساعة، وذلك حسب درجة حرارة البيئة. **مظهر المنتج:** بَرَّاق وشبه لامع.

**المقاومة:** بعد التصلب بشكل كامل، يتم الحصول على طبقة رقيقة مرنة مقاومة للماء والعوامل الجوية والصدمات والاحتكاك العادي. **قابلية الغسيل:** يمكن غسله بالماء أو بمواد التنظيف المنتشرة الاستخدام بعد ١٥ يوم من تاريخ التطبيق. **تنظيف المعثال:** بواسطة الماء والصابون. **الحفظ:** في صفيحة مغلقة بشكل جيد، وحتى بعد الاستخدام وفي ظل درجة حرارة تزيد عن +١٠ مئوية وتقل عن +٣٠ مئوية. **الاستقرار:** ٢ سنة تقريبا. **نظم خاصة للأمان:** يجب عدم ملامسة الطلاء مباشرة للجلد. كما يجب العمل على حماية العينين والوجه، وفي حالة ملامسته للعينين يجب الغسيل على الفور بالماء الوافر ومراجعة الطبيب. يجب عدم غسل المعثال في سيول المياه والمجازي وغيرها. **تبيهات إلى المستخدم:** تستند المعلومات المقدمة إلى خبراتنا العملية في هذا المجال، وبالتالي فهي تقنية وحريصة. على الرغم من الإرشادات المقدمة، ينصح إجراء دورة تطبيقية كاملة على جزء صغير أي مسؤلية بخصوص التصانيع والإشادات المتقدمة. ينصح إجراء دورة تطبيقية كاملة على جزء صغير من الجدار للتحقق من النتيجة التي يتم الحصول عليها. بعد ذلك، أكمل عملية الديكور مع مراعاة مر اقية النتيجة التي تحصل عليها بشكل دائم، لأن SABULADOR SOFT يتألف من منتجات طبيعية ورائحة خاص يتفاعل حسب الرطوبة والحرارة والتهوية، وكذلك حسب طريقة التطبيق. ولذلك، يكتبس كل عمل طابعه الخاص. يمكن أن تختلف الألوان مقارنة مع ألوان الكتوج بنسبة تتراوح من ٢٠٪ إلى ٣٠٪. وكذلك بين دفعة إنتاج وأخرى. بناء على ذلك، ينصح بخطط جميع المواد داخل وعاء كبير قبل البدء بعملية التطبيق، للحيلولة من اختلاف اللون عند الانتهاء من عملية التطبيق نفسها.

**GR** Σαγηνευτικό χρώμα με εφέ κίνησης με μια ανορθόδοξη ομορφιά που μαγεύει. Είναι ένα υδρόχρωμα για εσωτερικούς χώρους που διαθέτει αποκλειστικές και φωτεινές αναίματες άμμου. Με το SABULADOR SOFT μπορείτε να δημιουργήσετε χώρους αποκλειστικούς και κομψούς, σε μοντέρνο και κλασικό στίλ, αλλά πάντα σε γραμμή με τις νέες διακοσμητικές τάσεις. Το SABULADOR SOFT είναι χρώμα υψηλής ποιότητας δεσμομένου δη χαρακτηρισίζεται από διατήρησι, επιδόχοντα πλυσίματος και πρόσθετης βαφής με οποιαδήποτε υδρόχρωμα. **ΧΑΡΑΚΤΗΡΙΣΤΙΚΑ:** Για να πετύχετε τα χρώματα του καταλόγου θα πρέπει να αναμίξετε το SABULADOR SOFT Χρώμ. ARGENTO 100 η Χρώμ. ORO 200 με την ανάλογη ποσότητα χρωστικής πάσας με το όνομα COLORI'. Εναλλακτικά, μπορείτε να δημιουργήσετε χρώμα με το Χρωματομετρικό Σύστημα VALCLONE. **ΕΦΑΡΜΟΓΗ ΤΟΥ SABULADOR SOFT:** **1) Αποτέλεσμα Πινελιών:** περάστε και δουλέψτε το SABULADOR SOFT με το Πινέλο PV 09 σε όλες τις κατευθύνσεις. Μετά από περίπου 4 ώρες στους 20°C περάστε το δεύτερο χέρι με την ίδια τεχνική. **2) Αποτέλεσμα Ραβδώσεων:** περάστε και δουλέψτε το SABULADOR SOFT με το Ρολό PV 95 σε όλες τις κατευθύνσεις και στο τελευταίο πέρασμα με κατακόρυφη κατεύθυνση, από πάνω προς τα κάτω. Ενώ ακόμη το προϊόν είναι βρεγμένο κάντε το φινιρίσμα με τη Βούρτσα PV 88 ή PV 89 αφιρόνιστα ραβδώσεις κατά το δυνατόν ίσιες, από πάνω προς τα κάτω και αντίστροφα. Μετά από περίπου 4 ώρες στους 20°C περάστε το δεύτερο χέρι με την ίδια τεχνική, τόσο με το Ρολό όσο και με τη Βούρτσα. **ΕΦΑΡΜΟΓΗ ΤΗΣ ΒΑΣΗΣ: Υποστρώματα Παλιά.** Αφαιρέστε τις παλιές βαφές, χωρίς σύμφυση και σαθρές και πλύνετε με νερό και κατάλληλα σαπούνια. Ακολουθήως περάστε, ως σταθεροποιητικό, ένα χέρι PRIMART 600 αραιωμένο 50% με νερό. Μετά από περίπου 4 ώρες σε 20°C περάστε ένα δεύτερο χέρι PRIMART 600 αραιωμένο 20 - 30% με νερό. Αν, αντίθετα, οι επιφάνειες είναι υγιείς και όχι σαθρές, περάστε ένα μόνο χέρι PRIMART 600 αραιωμένο 15 - 20% με νερό. Μετά από 4 ώρες στους 20°C, προχωρήστε στην εφαρμογή του SABULADOR SOFT. **Υποστρώματα Νέα.** Στοκάρτε κατάλληλα την προς κατεργασία επιφάνεια. Μόλις επέλθει η ξήρανση, τρίψτε με γυαλόχαρτο, κατόπι περάστε ένα χέρι PRIMART 600 αραιωμένο 15 - 20% με νερό. Μετά από 4 ώρες στους 20°C, προχωρήστε με την εφαρμογή του SABULADOR SOFT.

**ΤΕΧΝΙΚΑ ΣΤΟΙΧΕΙΑ:****Αραίωση:** το SABULADOR SOFT είναι έτοιμο προς χρήση, το PRIMART 600 αραιώνεται 15 - 20% με νερό. **Απόδοση:** SABULADOR SOFT περίπου 1λίτρο ανά 10 - 12 m<sup>2</sup> για το Πινελάτο Αποτέλεσμα και περίπου 1 λίτρο ανά 9 - 10 m<sup>2</sup> για το Αποτέλεσμα Ραβδιωτό. Το PRIMART 600 περίπου 1 λίτρο ανά 10 - 12 m<sup>2</sup>. **Συσκευασίες:** το SABULADOR SOFT είναι διαθέσιμο σε συσκευασίες των 1 - 2,5 - 5 λίτρων τόσο στο Χρώμ. ARGENTO 100, όσο και ORO 200 ή ΑΛΟΥΜΙΝΙΟ 300. ADDITIVO HOLLYWOOD είναι διαθέσιμο σε 0, 100 - 0,500 λίτρα. Το PRIMART 600 είναι διαθέσιμο σε συσκευασίες των 1 - 2,5 και 5 λίτρων. Το COLORI' είναι σε 80ML και σε 480ML. **Θερμοκρασία της εφαρμογής:** μεγαλύτερη των +5°C και μικρότερη των +30°C. Ξήρανση: απουσία σκόνης μετά από περίπου 1 ώρα σε 20°C. Στεγνό μετά από 3 - 4 ώρες σε 20°C. Σκληραίνει μετά από 24 ώρες ανάλογα με τη θερμοκρασία του περιβάλλοντος. **Όψη του προϊόντος:** ιριδίζουσα όχι πολύ γυαλιστερή. **Αντοχή:** μετά την πλήρη σκλήρυνση, δημιουργείται μια διαπνεύουσα μεμβράνη με καλή αντοχή στα χτυπήματα και στη συνήθη τριβή. **Δεκτικότητα πλυσίματος:** με νερό και κοινά απορρυπαντικά μετά από 15 ημέρες από την εφαρμογή. **Καθαρισμός εργαλείων:** με νερό και σαπούνι. **Διατήρηση:** σε καλά κλειστό μεταλλικό δοχείο, ακόμη και μετά τη χρήση, σε θερμοκρασία μεγαλύτερη των +10°C και μικρότερη των +30°C. **Σταθερότητα:** 2 έτη περίπου. **ΕΙΔΙΚΟΙ ΚΑΝΟΝΕΣ ΑΣΦΑΛΕΙΑΣ:** Αποφύγετε την άμεση επαφή με το δέρμα, προστατεύστε τα μάτια και το πρόσωπο, σε περίπτωση επαφής, πλύνετε αμέσως και με άφθονο νερό και συμβουλευτείτε το γιατρό. Ο εξοπλισμός δεν πρέπει να πλένεται σε τρεχούμενο νερό, φρεσάια, κλπ. **ΠΛΗΡΟΦΟΡΙΕΣ ΓΙΑ ΤΟ ΧΡΗΣΤΗ:** Οι ανωτέρω πληροφορίες είναι ακριβείς και εμπειριστοαυμένες. Ωστόσο, μη όντας οι συνθήκες χρησιμοποίησης υπό τον άμεσο έλεγχό μας, αποποιούμαστε κάθε ευθύνης για τις παρεχόμενες συμβουλές και τις υποδείξεις. Συστήνεται να εκτελέσετε την πλήρη κύκλο σε μια μικρή επιφάνεια τσίχου για να διαπιστώσετε την τέλεια επιτυχία οπότε μετά να συνεχίσετε με τη διακόσμηση ελέγχοντας συνεχώς τα επιτυγχανόμενα διακοσμητικά αποτελέσματα, επειδή το SABULADOR SOFT αποτελείται από φυσικά προϊόντα και ειδικές ρητίνες που αντιδρούν ανάλογα με την υγρασία, τη θερμότητα, τον αερισμό και με βάση τον τρόπο εφαρμογής. Συνεπώς κάθε εργασία αποκτά την δική της ιδιαιτερότητα. Οι αποχρώσεις μπορεί να ποικίλουν, σε σχέση με τον κατάλογο, από 20% έως 30% καθώς και η μία παρτίδα από την άλλη. Συνεπώς, για να αποφευχθούν αποκλίσεις χρώματος στην ολοκλήρωση της εφαρμογής, πριν αρχίσετε την εφαρμογή θα πρέπει να αναμίξετε όλο το υλικό σε ένα μεγάλο δοχείο.

**HIR-BIH SCG** Ocaravajuca boja koja na zidu daje prelijepo nepravilne efekte. SABULADOR SOFT je boja na bazi vode za interijere sa specificnim svjetlosnim pjescanim odsjajima. Sa SABULADOR SOFT moguće je kreirati ekskluzivne i elegantne interijere kako modernog tako i klasicnog stila slijedeci savremene trendove u dekoracijama. SABLADOR SOFT e proizvod visoke kvalitete, paropropusan, perljiv i lako se moze prebojiti bojom na bazi vode. **KARAKTERISTIKE:** Da bi se dobile nijanse iz kataloga potrebno je zamijesati SABULADOR Col. ARGENTO 100 ili SABULADOR Col. ORO 200 sa odredjenom količinom tonera COLORI'. U alternativni moguce je tonirati boju sa tintometrijskim sistemom VALCLONE. **NANOSENJE BOJE SABULADOR SOFT:**

**1) Efekat Cetkom:** nanositi i obradljivati SABULADOR SOFT s cetkom PV 09 u svim pravcima. Nakon otprilike 4 sata pri 20°C nanijeti drugi sloj SABULADOR SOFT na isti nacin. **2) Prugasti Efekat:** nanositi i rastezati SABULADOR SOFT s valjkom PV 95 u svim pravcima a posljednji potez izvesti vertikalnom smislu ludim odozgo prema dole. Dok je boja jos mokra preci je ponovo vertikalnim potezima odzgo prema dole i obrnuto ali oval put s cetkom PV 88 ili PV 89 ostavljajuci prugice sto je moguce vertikalnije.Nakon 4 sata pri 20°C nanijeti drugu ruku istom tehnikom kako valjkom tako i cetkom. **NANOSENJE TEMELJNE BOJE: Stare podloge.** Odstraniti stare otpadajuće slojeve boje te eventualno oprati zid sa adekvatnim sapunom i vodom. Nakon toga kao ucrcivac nanijeti jedan sloj temeljne boje PRIMART 600 razrjedjenog 50% sa vodom. Nakon 4 sata pri 20°C nanijeti drugi sloj temeljne boje PRIMART 600 razrjedjenog sa vodom 20 - 30% sa vodom. Ako je površina koja se boji dobra potrebno je nanijeti samo jednu ruku PRIMART 600 razrjedjenog sa 15 - 20% sa vodom. Nakon 4 sata pri 20°C nastaviti sa nanosenjem boje SABULADOR SOFT. **Nove podloge.** Izgletovati pravilno površinu.Nakon susenja obrusiti zidove,zatim nanijeti jednu ruku PRIMART-a 600 razrjedjenog 15 - 20% s vodom.SABULADOR SOFT nanijeti nakon 4 sata pri 20°C. **TEHNICKI PODACI: Razrjedjivanje:** SABULADOR SOFT je sprema na za potrebu, PRIMART 600 razrjedjuje se s vodom 15 - 20% **Po-trosnja:** SABULADOR SOFT cca 1 LT. za 10 - 12 m<sup>2</sup> za Efekat Cetkom i cca.1 LT. za 9 - 10 m<sup>2</sup> za Prugasti Efekat;PRIMART 600 cca 1 LT. za 10 - 12 m<sup>2</sup>. **Pakovanja:** SABULADOR SOFT u pakovanju od 1 LT, 2,5 LT i 5 LT takodje Col. ARGENTO 100, ORO 200 i ALLUMINIO 300; ADDITIVO HOLLYWOOD raspoloziv u pakovanjima LT, 0,100 - LT, 0,500; PRIMART 600 je dostupan u pakovanjima od 1 LT, 2,5 LT i 5 LT; COLORI' od 80 ML i 480 ML. **Temperatura nanosenja:** veca od +5°C i manja od +30°C. **Susenje:** povrinski je suh nakon cca 1 sat pri 20°C. Suh nakon 3 - 4 sata pri 20°C. Otvrdnjava nakon 24 sata zavisnosti od temperature prostora. **Izgled proizvoda:** polusjaj nalik na dragi kamen. **Otpornost:** nakon potpnog otvrdnjavanja dobiva se paropropusan sloj otporan na udarce i normalnu abraziju. **Pranje:** s vodom i deterdzentima 15 dana nakon nanosenja. **Ciscenje alata:** s vodom i sapunom. **Cuvanje:** u dobro zatvorenim kantama,cak i nakon upotrebe pri temperaturi vecoj od +10°C i manjoj od +30°C. **Rok trajanja:** oko 2 godine. **MJERE SIGURNOSTI:** Izbjegavati direktan dodir s kozom, zastititi oci i lice, u slucaju kontakta, odmah oprati s puno vode i kontaktirati lijecnika.

**NAPOMENA ZA KORISNIKE:** Navedeni podaci su točni i precizni. Medjutim ukoliko nacin primjene ne bude pod nasom kontrolom, ne snosimo nikakvu odgovornost za navedene savjete i sugestije. SABULADOR SOFT se sastoji od prirodnih materijala i smola koje reagiraju na vlažnost, toplinu, ventilaciju i nacin nanosenja zato preporučujemo da citav ciklus nanosenja isprobate na jednom manjem djelu zida. Nijanse mogu da variraju,prema katalogu od 20% - 30%u zavisnosti od serija proizvoda. Da bi se izbjegle razlike u nijansama potrebno je prije nanosenja pomijesati svu količinu materijala u jednoj velikoj posudi.

**TR** Düzensiz güzelliği cezbeden hareketli büyüleyici boya. Özel ve parlak kum yansımaları ile donatılmış iç mekanlar için su bazlı bir boyadır. SABULADOR SOFT ile modern ve klasik stilde ancak her zaman yeni dekoratif trendler ile uyumlu olarak, ayrıcalıklı ve şık ortamlar yaratılabilir. SABULADOR SOFT, nefes almaya elverişli, yıkanabilir ve her türlü su bazlı boya ile üzeri boyanabilir olduğundan dolayı yüksek kaliteli bir üründür. **ÖZELLİKLER:** Katalog renklerini elde etmek için, SABULADOR SOFT Col. ARGENTO 100'u veya Col. ORO 200'ü COLORI' olarak adlandırılan ilişkin renklendirici tutkal miktarı ile karıştırmak gerekir. Alternatif olarak, VALCLONE Metrik Boyama Sistemi ile de renklendirilimektedir. **SABULADOR SOFT'UN UYGULANMASI: 1) Fırça Darbesi Efektli:** SABULADOR SOFT'u PV 09 no'lu fırça ile tüm yönlerde tatbik edip çalışınız. 20°C'de yaklaşık 4 saat sonra, aynı teknik ile ikinci katı tatbik ediniz. **2) Damarlı Efekt:** SABULADOR SOFT'u PV 95 no'lu Rulo ile son geçişi dikey yönde yukarıdan aşağıya olmak üzere tüm yönlerde tatbik edip çalışınız. Henüz ıslak olan ürüne, yukarıdan aşağı ve tersine yönde mümkün olan en düz çizgiyle bırakarak PV 88 veya PV 89 no'lu Fırça ile son rötüşlar yapınız. 20°C'de yaklaşık 4 saat sonra, hem Rulo hem de Fırça için aynı teknik ile ikinci katı tatbik ediniz. **ZEMİNİN UYGULANMASI: Eski Destekler.** Destekten bağlantısız olmayan ve toz haline gelmiş eski boyaları kaldırınız ve su ve uygun sabunlar ile yıkayınız. Daha sonra, tespit maddesi olarak, su ile % 50 oranında seyreltilmiş bir kat PRIMART 600 tatbik ediniz. 20°C'de yaklaşık 4 saat sonra, su ile % 20 - 30 oranında seyreltilmiş ikinci bir kat PRIMART 600 daha tatbik ediniz Eğer yüzeyler sağlıklı ve toz halinde değil ise, su ile % 15 - 20 oranında seyreltilmiş sadece bir kat PRIMART 600 tatbik ediniz. 20°C'de 4 saat sonra, SABULADOR SOFT'un uygulanması ile işleme devam ediniz. **Yeni Destekler.** İşlem yapılacak olan yüzeyi uygun bir şekilde doldurunuz. Dolgu maddesi kuruduğu zaman, zımparayla düzeltiniz ve su ile % 15 - 20 oranında seyreltilmiş bir kat PRIMART 600 tatbik ediniz. 20°C'de 4 saat sonra, SABULADOR SOFT'un uygulanması ile işleme devam ediniz.

**TEKNİK VERİLER: Seyreltme:** SABULADOR SOFT kullanıma hazırdır, PRIMART 600 ise su ile % 15 - 20 oranında seyreltilmelidir. **Randıman:** Yaklaşık 1 LT.'lik SABULADOR SOFT 10 - 12 m<sup>2</sup> için Fırça Darbesi Efektli için ve yaklaşık 1 LT.'lik SABULADOR SOFT 9 - 10 m<sup>2</sup> için Damarlı Efekt için; yaklaşık 1 LT.'lik PRIMART 600 10 - 12 m<sup>2</sup> için. **Ambalajlar:** SABULADOR SOFT 2,5 LT'lik - 5 LT.'lik ambalajlarda hem Col. ARGENTO 100 hem de ORO 200 veya ALLUMINIO 300'de mevcuttur; ADDITIVO HOLLYWOOD 0, 100 LT'lik - 0,500 LT'lik'tir; PRIMART 600 ise 1 LT'lik - 2,5 LT'lik - 5 LT'lik ambalajlarda mevcuttur; COLORI' 80 ML'lik 480 ML'lik'tir. **480. Uygulama derecesi:** +5°C'nin üzerinde ve +30°C'nin altında. **Kuruma:** tozsuz, 20°C'de yaklaşık 1 saat sonra. 20°C'de 3 - 4 saat sonra kuru. Ortam sıcaklığına bağlı olarak 24 saat sonra sertleşir. **Ürünün görünümü:** yarı parlak donuk. **Direnç:** tamamen sertleştikten sonra, çarpımlara ve normal aşınmalara karşı etkili dayanıklılığa sahip nefes almaya elverişli bir zar elde edilir. **Yıkanebilirlik:** su ve uygulamadın 15 gün sonra genel temizlik maddeleri ile. Aletlerin temizliği; su ve sabun ile. **Saklama:** +10°C'nin üzerinde ve +30°C'nin altındaki sıcaklık derecesinde, kullanımdan sonra da, sıkıca kapalı kutuda. **Dayanıklılık:** yaklaşık 2 sene. **ÖZEL GÜVENLİK KURALLARI:** Cilt ile doğrudan temas etmesinden kaçınıınız, gözlerinizi ve yüzünüzü koruyunuz, temas emesi halinde, derhal bol su ile yıkayınız ve doktora danışınız. Ekipmanlar, akan suda, duşta, v.s. yıkanmamalıdır. **KULLANICI İÇİN UYARILAR:** Yukarıda aktarılan bilgiler, doğru ve tamdır. Kontrolümüz altındaki kullanımlar şartları olmadığı zaman, verilen tavsiyeler ve önerilerden hiçbir sorumluluk kabul etmemketyiz. Elde edilen dekoratif efektleri sürekli olarak kontrol ederek dekorasyonu tamamladıktan sonra, SABULADOR SOFT'ı neme, ısıya, havalandırılmaya ve uygulamaya şekline göre reaksiyon gösteren özel reçinelerden ve doğal ürünlerden oluştuğundan dolayı, kuru-suz başarıyı kontrol etmek amacıyla küçük bir duvar üzerine tam uygulama dresvini yerine getirmeniz tavsiye edilir. Her çalışma, kendi özelleştirmesini elde edecektir. Renkler, kataloga göre %20'den %30'a kadar bir bölüm ile diğeri arasında farklılıklar gösterebilir. Bu nedenle, renk ve gerçekleştirilen uygulama farklılıklarını önlemek amacıyla, uygulamaya başlamadan önce büyük bir kap içerisinde tüm malzemeyi karıştırmak gerekmektedir.

**中文** 它是一种具有如沙状,并且具有如沙般反光折射效果的室内水基装饰产品.该产品的粉刷操作简单.柔和型萨卜拉金沙(SABULADOR SOFT)将使您拥有一个绚烂生辉,五彩斑斓独一无二的环境.它的高质量将体现于透气性,可水洗性和能够使用在任何水基产品上的再漆性.

产品特性: 为了得到样品册中的效果,那么请您细致地将足量的柔和型萨卜拉金沙产品和相对数量的称之为颜色膏(COLORI)银色COL.ARGENTO 100和金色COL.ORO 200分别进行调配.或者选择由调色机已调配好的包装. 粉刷操作: 1) 毛刷效果: 用毛刷PV09将柔和型萨卜拉产品在平面上向不同方向进行涂抹, 在20° C下,大概4小时以后,用同样的手法再粉刷第二遍. 2) 条纹效果: 用滚筒PV95在平面上以垂直从高向低的方式进行粉刷, 在产品仍然潮湿状态下, 用工具PV88或者PV89进行从高向低垂直的刮抹, 使得刮抹的条纹越垂直越好, 在20° C下,大概4小时以后,进行第二遍粉刷, 仍然用上述同样的粉刷流程. 先是PV95工具的操作, 然后再是PV88和PV89工具的操作. 使用准则: 旧墙: 清除墙壁上的旧粉刷产品和不坚固的墙皮,再使用水和适当的洗涤剂进行清洗.接着粉刷一遍.用来起到固定作用的蒲利玛600(PRIMART 600)和50%的水进行调和后的产品.在20° C下,大概4小时以后,粉刷第二遍蒲利玛600和20%-30%的水进行调和后的产品.如果粉刷表面的底质已经处理的非常好的了, 那么只需粉刷一遍蒲利玛600和15%-20%的水进行调和后的产品就可以了.在20° C下,4小时以后,着手粉刷操作柔和型萨卜拉金沙产品. 新墙: 对表面进行适当的腻子处理并进行打磨.在表面完全干燥的状态下,粉刷一遍蒲利玛600和15%-20%的水进行调和后的产品.在20° C下,4小时以后,着手粉刷操作柔和型萨卜拉金沙产品. 技术数据: 产品调和: 柔和型萨卜拉金沙产品即可使用,蒲利玛600产品需要和15%-20%的水进行调和. 用量: 在沙丘效果中,柔和型萨卜拉金沙产品的毛刷效果大概粉刷10到12平方米/升.在条纹效果中,柔和型萨卜拉金沙产品大概粉刷9到10平方米/升.蒲利玛600产品大概粉刷10到12平方米/升. 包装: 柔和型萨卜拉金沙产品的包装有1升, 2.5升和5升.特殊颜色膏COLORI银色COL.ARGENTO 100, 金色COL.ORO 200, 铝制品色COL.300也分别都有1升, ADDITIVO HOLLYWOOD 有0.100和0.500包装, 2.5升和5升包装.蒲利玛600产品的包装有1升,2.5升和5升装.颜色膏有80和480毫升装.

适用温度: 在高于+5°C和不超过+35°C的条件下进行操作 干燥时间: 在20°C下, 大约1小时后表干; 在20°C下, 大概3到4小时后风干;仍然在室温环境下24小时以后,产品将形成坚固. 外观: 半透明的乳光外观 抗磨损性: 本品完全干燥后, 表面形成一层柔韧的透气薄膜, 正是这层柔韧的薄膜将卓越的抗击捶打、刮擦以及常规的磨损功能. 耐洗性: 在粉刷完成15天以后,可用水及常规的洗涤剂进行清洗. 工具清理: 用水和洗涤剂.

储存: 即使在使用后, 也要在密封罐状态下保存; 存储温度在+10°C ~ +35°C.

产品保质期:大概2年 安全建议: 避免皮肤直接接触本品,保护好眼睛和脸部,一旦发生与产品的接触, 迅速用大量的水进行清洗, 并请尊医嘱.器材不能在自然水源或者污水中清洗. 注意: 综上所述的建议的都是基于我们公司自己的实践经验,它们都是相对精确和准确的.然而在我们无法控制的不同的条件下,显而易见我们将不承担那些所提建议的后果.在使用产品的过程中, 我们建议您小面积的进行测试,由此而来预先检测一下.最终的产品效果是否能令您满意,由于考虑到萨卜拉金沙产品是由天然的物质以及特殊的树脂组成, 而这种特殊的组成也将依照不同的湿度、温度、通风条件以及使用方法的不同而产生不同的效果, 也正是这种不同, 使得该产品在每次的使用中,都会有它与众不同的个性化. 产品在样品册中的色泽和实际中的色泽都会有20-30%的色差,所以我们一再建议您,在正式使用产品前,先进行小面积的测试.由此而来无论是制造商,还是销售商,他们均不承担产品在大批量生产中所产生的色泽差别.也特别建议粉刷者在使用前对产品色泽的核查,避免使产品的粉刷出现差异.我们还建议在粉刷前,最好将购置好的产品全部倒入一个大的容器中进行调和.

VALPAINT TUNISIE S.A.  
Zone Industrielle Zaghouan  
1100 ZAGHOUAN - TUNISIE  
Tel. +216 71 751 223 / +216 72 681 051  
Fax +216 71 751 344 / +216 72 681 071  
E-mail: valpaint.tunisie@valpaint.com.tn

2° Stabilimento  
Rue Des Entrepreneurs, 43  
2035 CHARGUIA 2 - TUNISIE  
Tel. +216 71 940134 / +216 71 940136  
Fax +216 71 940138  
E-mail: valpaint.tunisie@valpaint.com.tn

VALPAINT DESIGN D.O.O.  
Džemala Bijedića, 281  
71000 SARAJEVO - BiH  
Tel. +387 33 626134 / +387 33 761116  
Fax +387 33 761115  
E-mail: valpaint@bih.net.ba

Altro Punto Vendita:  
V Proleterske Brigade, 255  
81000 PODGORICA - MONTENEGRO  
Tel./Fax +382 20 656938  
E-mail: info@valpaint-design.com

Altro Punto Vendita:  
TC Solidum-Škorpikova, 11  
10090 ZAGREB - CROATIA  
Tel./Fax. +385 1 3794918  
E-mail: info@valpaint-design.hr

VALPAINT ALGERIE S.A.R.L.  
Route de Setif, 9  
06000 BEJAIA - ALGERIE  
Tel./Fax:+213 34 22 52 91

VALPAINT MAROC S.A.R.L  
Rue Kaied El Achtar, 7  
20100 MAARIF CASABLANCA - MAROC  
Tel. +212 5 22 25 10 24  
Fax +212 5 22 23 19 65

VALPAINT ESPANA S.L.  
Calle Magdalenes, 25 3°  
08002 BARCELONA - ESPAÑA  
Tel. +34 93 6382645  
Fax +34 93 6382735  
E-mail: info@valpaint.es



VIDEO



10/2014



VALPAINT S.p.A.

Via dell'Industria, 80 - 60020 POLVERIGI (AN) ITALY - Tel. +39 071 906383 (r.a.) - Fax +39 071 906384 www.valpaint.it - E-mail: info@valpaint.it

AZIENDA CERTIFICATA ISO 9001:2008 ED ISO 14001:2004