

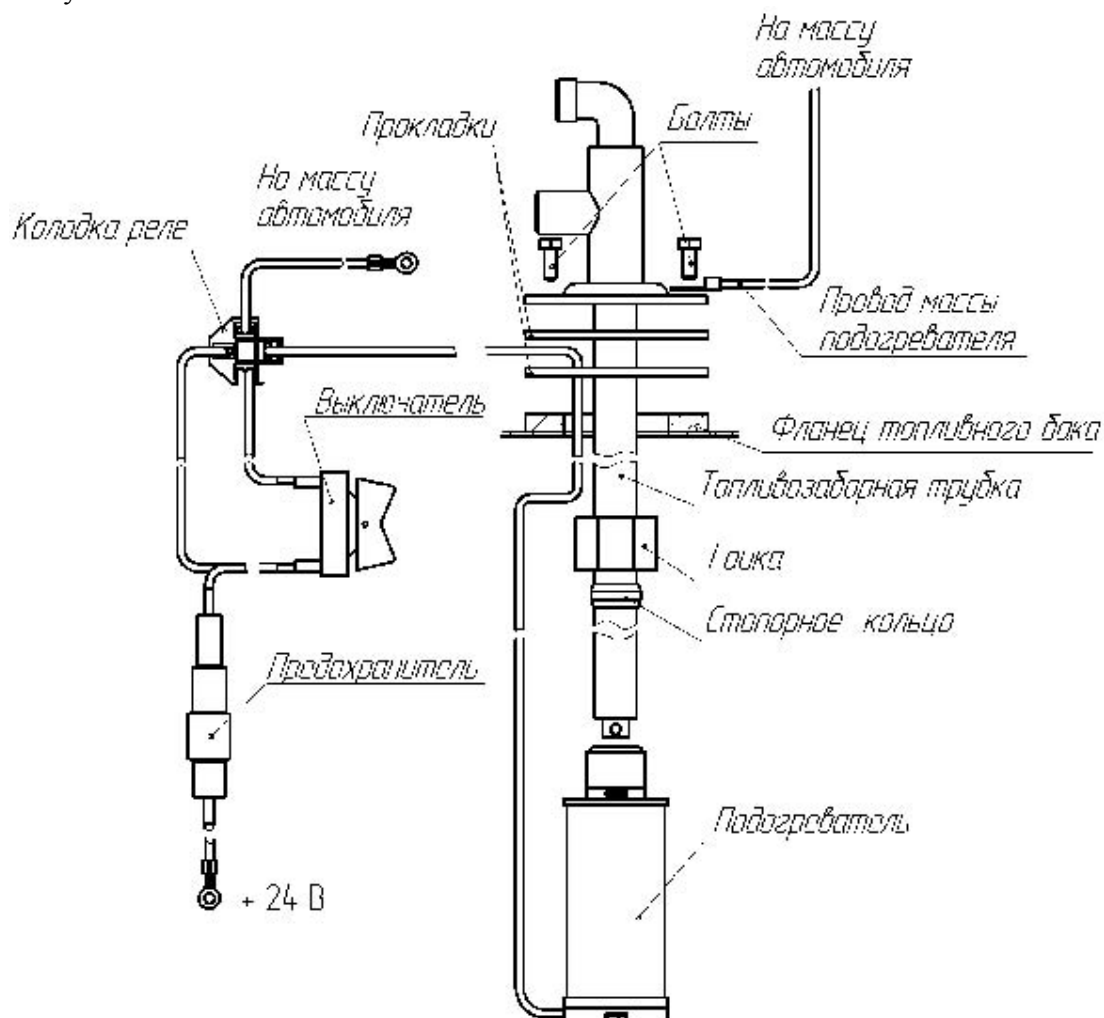
Рекомендации по монтажу подогревателя

1. Монтаж подогревателя осуществляется вместо штатной сетки топливозаборника на автомобилях КамАЗ в соответствии со схемами монтажными комбинированными рис. 1, 2.

Для топливозаборника с «обраткой»

- 1.1 Произвести демонтаж топливозаборника из бака, вывернув винты крепления фланца.
- 1.2 Открутить гайку и снять штатную сетку топливозаборника.
- 1.3 Закрепить подогреватель при помощи гайки.
- 1.4 На трубку топливозаборника надеть две резиновые прокладки 501.3741.007, таким образом, чтобы канавки образовали канал, в котором необходимо расположить провод.
- 1.5 Установить топливозаборник в бак и закрепить болтами фланец, через резиновые прокладки, при этом провод, должен проходить через канал, образованный канавками.
- 1.6 Под одним из болтов установить наконечник провода массы из комплекта подогревателя, а другой конец провода прикрепить к раме автомобиля.

Рисунок 1



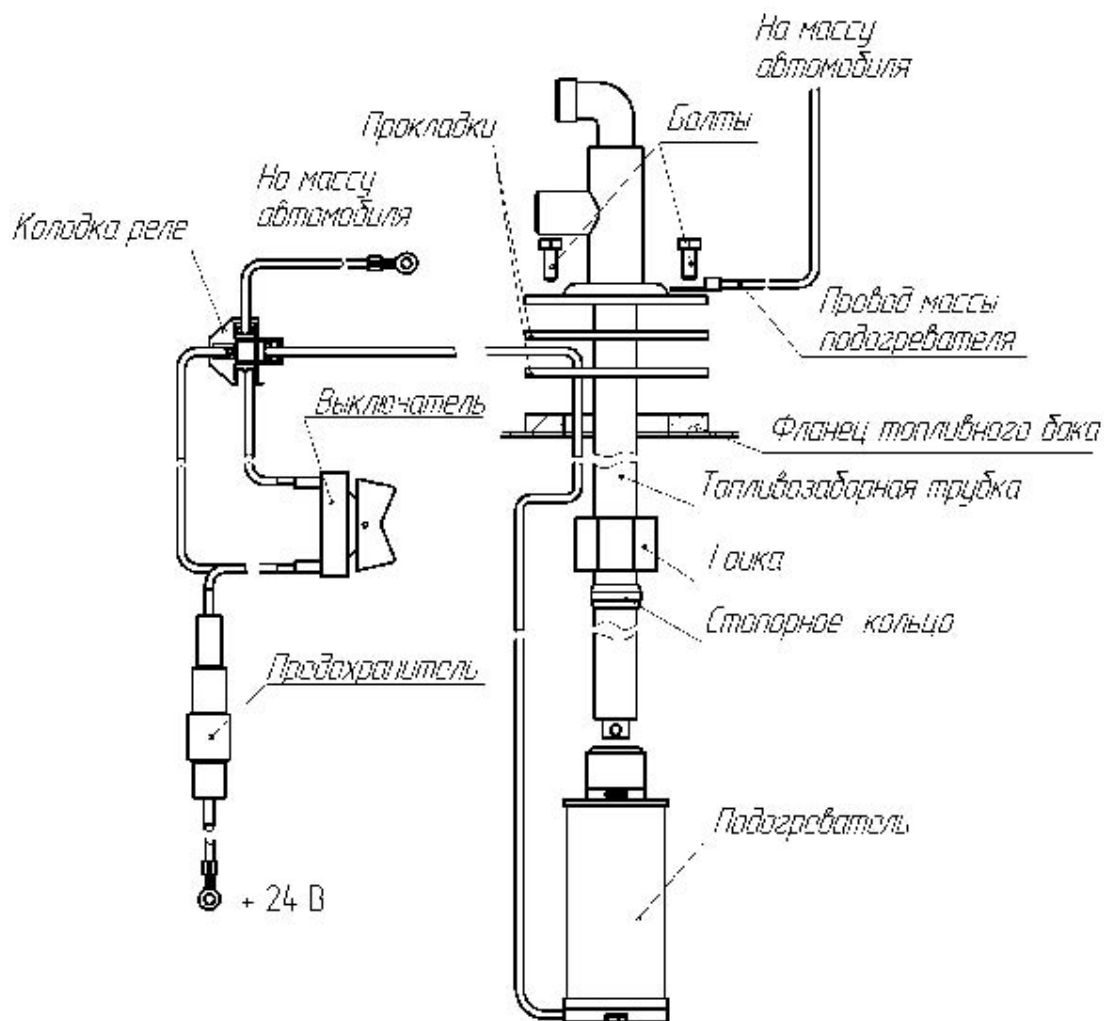
Для топливозаборника без «обратки»

1.7 Произвести демонтаж топливозаборника (см. п. 1.1, п. 1.2).

1.8 Снять с топливозаборной трубки стопорное кольцо и гайку.

1.9 Вместо штатной гайки установить гайку 501.3741.006 из комплекта, стопорное кольцо и переходную втулку 501.3741.008. Далее см. п.п. 1.3 – 1.6.

Рисунок 2 (остальное см. рис. 1)



2. Подогреватель подключить согласно схеме электрических соединений рис. 3.

Подключение подогревателя осуществляется по однопроводной схеме с минусом на массу.

2.1 Выключатель установить на свободное место для переключателей на панели приборов, и присоединить наконечник черного провода к массе автомобиля.

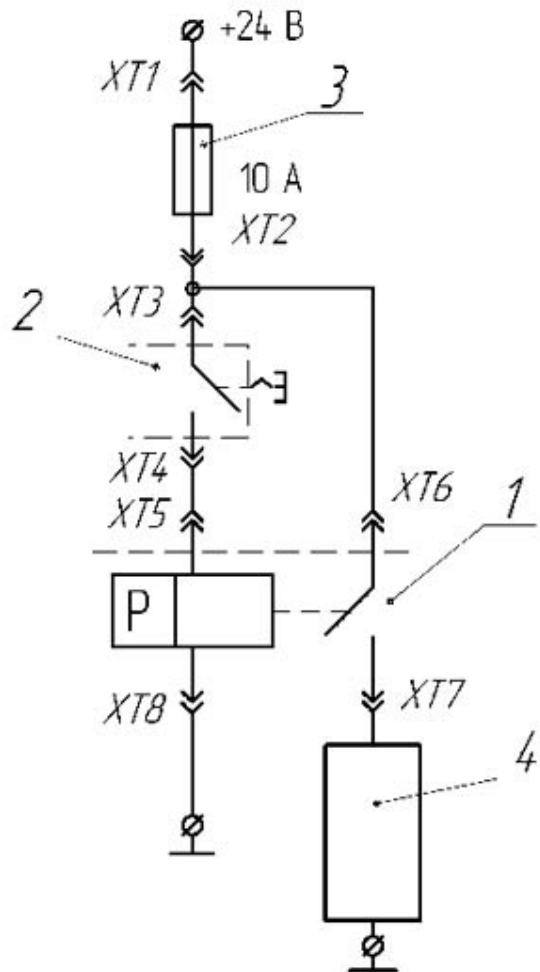
2.2 Закрепить реле, на расстоянии от выключателя, обеспечивающим возможность их соединения.

2.3 Провод от подогревателя провести в кабину, гнездо зафиксировать в свободном месте колодки реле.

2.4 Установить колодку на реле и присоединить свободный провод от колодки к выключателю.

2.5 Провод от предохранителя подсоединить к плюсовой клемме.

Рисунок 3



- 1-Реле
- 2-Выключатель
- 3-Предохранитель
- 4-Подогреватель топливозаборника

3. Проверку работы подогревателя произвести включением выключателя, максимальное значение потребляемого тока не должно превышать 11 А (кратковременно не более 0,5 с), а в прогретом состоянии должно быть не менее 2 А.

3.1 При значении потребляемого тока менее 2 А проверить надежность и правильность электрических соединений.

3.2 При значении потребляемого тока более 11 А должен перегореть предохранитель, определить место короткого замыкания и устранить.

ПОРЯДОК РАБОТЫ

1. За 3-5 минут до запуска двигателя нажатием клавишного выключателя в салоне включить подогреватель. После запуска двигателя подогреватель выключается также нажатием клавишного выключателя.

2. При возникновении проблем связанных с затрудненной топливоподачей, вызванной выпадением парафинов на сетке топливозаборника, подогреватель можно включать при работающем двигателе на не ограниченное время.

ВНИМАНИЕ! Для предотвращения разрежения аккумуляторной батареи, при не работающем двигателе не рекомендуется оставлять на долгое время подогреватель во включенном состоянии.

При эксплуатации подогревателя необходимо следить за отсутствием воды в топливном баке, так как при ее наличии, во время запуска двигателя возможно образование льда в фильтрах.