

TECTUS® - Новые модели



# **SIMONSWERK** TECTUS®

**Новые модели**

Полностью скрытая  
система петель

# СОДЕРЖАНИЕ

<b>TE 240 3D</b>	до 40 кг	<b>6</b>
<b>TE 340 3D</b>	до 80 кг	<b>7</b>
<b>TE 540 3D</b>	до 120 кг	<b>8</b>
<b>TE 640 3D</b>	до 200 кг	<b>9</b>
<b>TE 540 3D A8</b>	до 100 кг	<b>10</b>
<b>TE 640 3D A8</b>	до 160 кг	<b>11</b>
<b>TE 525 3D</b>	до 100 кг	<b>12</b>
<b>Крепление FZ/1</b>	Охватывающая коробка	<b>13</b>
<b>Крепление SZ</b>	Стальная коробка	<b>14</b>
<b>Монтаж</b>		<b>15</b>
<b>Регулирование</b>		<b>16</b>
<b>Формулы для расчетов</b>		<b>17</b>



# Полностью скрытая система петель ...

## ... TECTUS

### »TECTUS« – полностью скрытая система петель

Помимо уже прекрасно зарекомендовавшего себя товарного знака TECTUS компания SIMONSWERK предлагает новые модели, гармонично дополняющие комплексный ассортимент скрытых систем петель.

Новые варианты TECTUS для высококачественных межкомнатных и объектных дверей отличаются усовершенствованной конструкцией петли. Новая, недавно разработанная, удобная плавная регулировка по высоте +/- 3 мм предотвращает неравномерную просадку двери и позволяет установщику удобно и просто устанавливать дверь во время монтажа. Все модели включают закрытую основу петли, благодаря которой фрезеровка остается невидимой. К преимуществам новых моделей относятся исключительно гармоничный внешний вид петель TECTUS, небольшой зазор между створкой и коробкой снижает вероятность защемления, а также не требующие обслуживания подшипники скольжения..

Новые возможности применения предлагают варианты модели „A8“, которые позволяют декорировать пластинами толщиной до 8 мм на створку и раму. Таким образом, в распоряжении планировщика находятся дополнительные художественные средства для интеграции двери в единую концепцию помещения.

#### Новые модели с оптимальными допустимыми нагрузками

TE 240 3D	40 кг
TE 340 3D	80 кг
TE 540 3D	120 кг
TE 640 3D	200 кг

#### Варианты моделей, позволяющих декорировать пластинами

TE 540 3D A8	100 кг
TE 640 3D A8	160 кг

#### Вариант модели из массивной нержавеющей стали

TE 525 3D	100 кг
-----------	--------

# ТЕСТУС® – НОВЫЕ МОДЕЛИ

Изыскательный дизайн, высокие допустимые нагрузки, удобный монтаж и разнообразные области применения для высококачественных межкомнатных и объектных дверей.





**TECTUS® – Новые модели**

- высокие допустимые нагрузки
- Варианты моделей, с возможностью декорировать пластинами толщиной до 8 мм
- удобная регулировка в 3 плоскостях
- неповторимый дизайн TECTUS благодаря устройству петли из 3 частей и закрытой основе петли
- унифицированный паз в створке и раме для TE 340 3D - TE 640 3D A8
- высококачественные варианты отделки поверхности: под нержавейку, цветное покрытие F1, цветное покрытие F2, полированная никелированная, полированная латунированная
- неограниченные возможности художественного оформления поверхности благодаря инновационной печати - декалькомании - обращайтесь к нам.



**SIMONSWERK**  
TECTUS®

## TE 240 3D

для нефальцованных дверей и фальцованных межкомнатных дверей со скрытым исполнением фальца

Петля до 40 кг

### Технические характеристики

Допустимая нагрузка	40,0 кг
Длина (ств./рам.)	155,0/155,0 мм
Ширина (ств./рам.)	18,0/21,0 мм
Диаметр фрезы	16,0 мм

### Описание продукта

Петля SIMONSWERK TECTUS TE 240 3D. Полностью скрытая, для нефальцованных и фальцованных дверей с исполнением заподлицо на деревянных, стальных и алюминиевых коробках. Допустимая нагрузка 40 кг, угол раскрытия до 180°, длина 155 мм, право-/левосторонний монтаж согласно нормам DIN, необслуживаемые подшипники скольжения, регулирование в трех плоскостях: по горизонтали +/- 3 мм, по высоте +/- 3 мм, прижатие +/- 1,5 мм. Цвета складских позиций...

### Комбинация

Крепление	Простая коробка	Крепление прилагаемыми винтами
	Охватывающая коробка	TE 240 3D FZ 1/N
Накладная коробка	Стальная коробка	Крепление прилагаемыми винтами
		TE 240 3D SZ
Алюминиевая коробка	по рекомендациям производителя коробок	

см. страницу 13-14

### Шаблоны для монтажа петель

Шаблон	Универсальная фрезеровочная рама
Шаблоны для универсальной фрезеровочной рамы	Рама: № 5 250691 6 Створка: № 5 250692 6

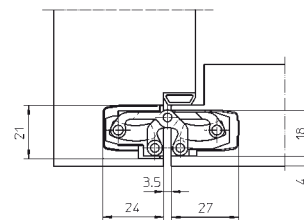
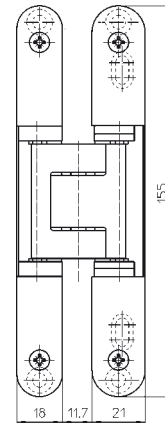
Подробную информацию см.: [www.bandsysteme.de](http://www.bandsysteme.de)

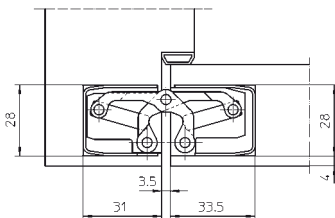
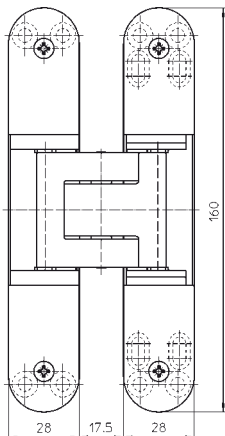
### Поверхность

под нержавеющую, цветное покрытие F1, цветное покрытие F2, полированная никелированная, полированная латунированная, цветное полимерное покрытие

### Примечание

Небольшой зазор между коробкой и створкой снижает вероятность защемления. Допускаемая нагрузка указана из расчета две петли на створку





## TE 340 3D

для нефальцованных межкомнатных дверей

Петля		до 80 кг
-------	--	----------

### Технические характеристики

Допустимая нагрузка	80,0 кг
Длина (ств./рам.)	160,0/160,0 мм
Ширина (ств./рам.)	28,0/28,0 мм
Диаметр фрезы	24,0 мм

### Описание продукта

Петля SIMONSWERK TECTUS TE 340 3D. Полностью скрытая, для нефальцованных дверей в деревянных, стальных и алюминиевых коробках. Сертификат UL, допустимая нагрузка 80 кг, угол раскрытия до 180°, длина 160 мм, право-/левосторонний монтаж согласно нормам DIN, необслуживаемые подшипники скольжения, удобное регулирование в трех плоскостях: по горизонтали +/- 3 мм, по высоте +/- 3 мм, прижатие +/- 1 мм. Цвета складских позиций...

### Комбинация

Крепление	Простая коробка	Крепление прилагаемыми винтами
	Охватывающая коробка	TE 340 3D FZ 1/N
Накладная коробка	Крепление прилагаемыми винтами	
	Стальная коробка	TE 340 3D SZ
Алюминиевая коробка	по рекомендациям производителя коробок	

см. страницу 13-14

### Шаблоны для монтажа петель

Шаблон	Универсальная фрезеровочная рама
Шаблоны для универсальной фрезеровочной рамы	1 этап: № 5 250693 5 2 этап: № 5 250694 5
Подробную информацию см.: <a href="http://www.bandsysteme.de">www.bandsysteme.de</a>	

### Поверхность

под нержавейку, цветное покрытие F1, цветное покрытие F2, полированная никелированная, полированная латунированная, цветное полимерное покрытие

### Примечание

Небольшой зазор между коробкой и створкой снижает вероятность защемления  
Допускаемая нагрузка указана из расчета две петли на створку

### Сертификаты качества



181761

**SIMONSWERK**  
TECTUS®

## TE 540 3D

для нефальцованных объектных и функциональных дверей

Петля до 120 кг

### Технические характеристики

Допустимая нагрузка	120,0 кг
Длина (ств./рам.)	200,0/200,0 мм
Ширина (ств./рам.)	32,0/32,0 мм
Диаметр фрезы	24,0 мм

### Описание продукта

Петля SIMONSWERK TECTUS TE 540 3D. Полностью скрытая, для нефальцованных дверей в деревянных, стальных и алюминиевых коробках. Сертификат UL, допустимая нагрузка 120 кг, угол раскрытия до 180°, длина 200 мм, право-/левосторонний монтаж согласно нормам DIN, необслуживаемые подшипники скольжения, удобное регулирование в трех плоскостях: По горизонтали +/- 3 мм, по высоте +/- 3 мм, прижатие +/- 1 мм. Цвета складских позиций...

### Комбинация

Крепление	Простая коробка	Крепление прилагаемыми винтами
	Охватывающая коробка	TE 540 3D FZ/1
Крепление	Накладная коробка	Крепление прилагаемыми винтами
	Стальная коробка	TE 540 3D SZ
	Алюминиевая коробка	по рекомендациям производителя коробок

см. страницу 13-14

### Шаблоны для монтажа петель

Шаблон	Универсальная фрезеровочная рама
Шаблоны для универсальной фрезеровочной рамы	1 этап: № 5 250680 5 2 этап: № 5 250681 5

Подробную информацию см.: [www.bandsysteme.de](http://www.bandsysteme.de)

### Поверхность

под нержавеющую сталь, цветное покрытие F1, цветное покрытие F2, полированная никелированная, полированная латунированная, цветное полимерное покрытие

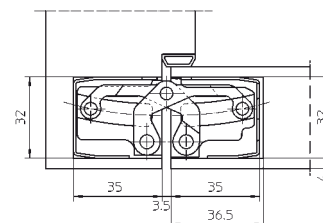
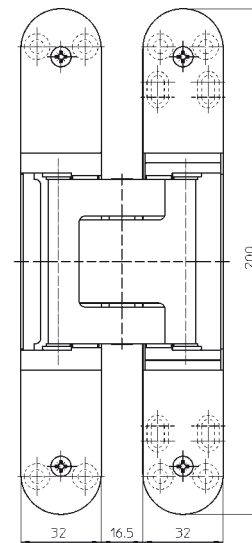
### Примечание

Небольшой зазор между коробкой и створкой снижает вероятность защемления  
Допускаемая нагрузка указана из расчета две петли на створку

### Функциональное назначение

Противопожарная защита, дымозащита, звукоизоляция, защита от взлома

### Сертификаты качества







## TE 640 3D

для нефальцованных тяжелых объектных и функциональных дверей

Петля		до 200 кг
-------	--	-----------

### Технические характеристики

Допустимая нагрузка	200,0 кг
Длина (ств./рам.)	240,0/240,0 мм
Ширина (ств./рам.)	32,0/32,0 мм
Диаметр фрезы	24,0 мм

### Описание продукта

Петля SIMONSWERK TECTUS TE 640 3D. Полностью скрытая, для тяжелых нефальцованных дверей в деревянных, стальных и алюминиевых коробках. Сертификат UL, допустимая нагрузка 200 кг, угол раскрытия до 180°, длина 240 мм, право-/левосторонний монтаж согласно нормам DIN, необслуживаемые подшипники скольжения, удобное регулирование в трех плоскостях: По горизонтали +/- 3 мм, по высоте +/- 3 мм, прижатие +/- 1 мм. Цвета складских позиций...

### Комбинация

Крепление	Простая коробка	Крепление прилагаемыми винтами
	Охватывающая коробка	TE 640 3D FZ/1
Крепление	Накладная коробка	Крепление прилагаемыми винтами
	Стальная коробка	TE 640 3D SZ
	Алюминиевая коробка	по рекомендациям производителя коробок

см. страницу 13-14

### Шаблоны для монтажа петель

Шаблон	Универсальная фрезеровочная рама
Шаблоны для универсальной фрезеровочной рамы	1 этап: № 5 250659 5 2 этап: № 5 250689 5
Подробную информацию см.: <a href="http://www.bandsysteme.de">www.bandsysteme.de</a>	

### Поверхность

под нержавейку, цветное покрытие F1, цветное покрытие F2, полированная никелированная, полированная латунированная, цветное полимерное покрытие

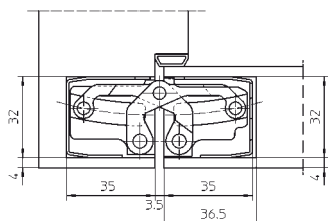
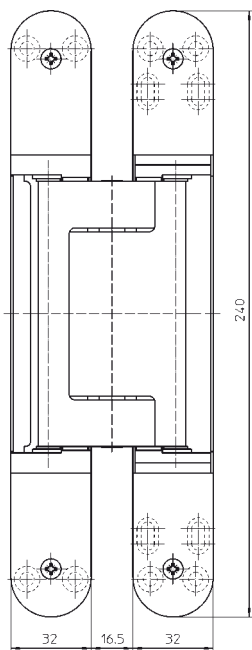
### Примечание

Небольшой зазор между коробкой и створкой снижает вероятность защемления  
Допускаемая нагрузка указана из расчета две петли на створку

### Функциональное назначение

Противопожарная защита, дымозащита, звукоизоляция, защита от взлома

### Сертификаты качества



**SIMONSWERK**  
TECTUS®

## TE 540 3D A8

для нефальцованных объектных и функциональных дверей с возможностью декорировать пластинами до 8 мм

Петля	до 100 кг
-------	-----------

### Технические характеристики

Допустимая нагрузка	100,0 кг
Длина (ств./рам.)	200,0/200,0 мм
Ширина (ств./рам.)	32,0/37,0 мм
Диаметр фрезы	24,0 мм

### Описание продукта

Петля SIMONSWERK TECTUS TE 540 3D A8. Возможность декорировать пластинами до 8 мм. Скрытая, для нефальцованных дверей в деревянных, стальных и алюминиевых коробках. Сертификат UL, нагрузка 100 кг, угол раскрытия до 180°, длина 200 мм, право-/левосторонний монтаж согласно DIN, необслуживаемые подшипники скольжения, регулирование: по горизонтали +/- 3 мм и по высоте +/- 3 мм, прижатие +/- 1 мм. Цвета складских позиций...

### Комбинация

Крепление	Простая коробка	Крепление саморезами
	Охватывающая коробка	TE 540 3D FZ/1
	Накладная коробка	Крепление саморезами
	Стальная коробка	TE 540 3D A8 SZ
	Алюминиевая коробка	по рекомендациям производителя коробок
Принадлежности	Крышки защитные	TE 540/640 3D A8 с радиусом

см. страницу 13-14

### Шаблоны для монтажа петель

Шаблон	Универсальная фрезеровочная рама
Шаблоны для универсальной фрезеровочной рамы	1 этап: № 5 250680 5
	2 этап: № 5 250681 5
	3 этап: № 5 250682 5

Подробную информацию см.: [www.bandsysteme.de](http://www.bandsysteme.de)

### Поверхность

под нержавейку, цветное покрытие F1, цветное покрытие F2, полированная никелированная, полированная латунированная, цветное полимерное покрытие

### Примечание

Допускаемая нагрузка указана из расчета две петли на створку

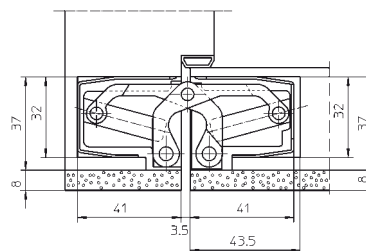
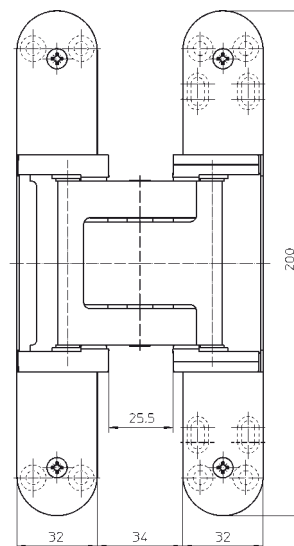
### Функциональное назначение

Противопожарная защита, дымозащита, звукоизоляция, защита от взлома

### Сертификаты качества



181761





## TE 640 3D A8

для нефальцованных тяжелых дверей объектных и функциональных дверей с возможностью декорировать пластинами до 8 мм

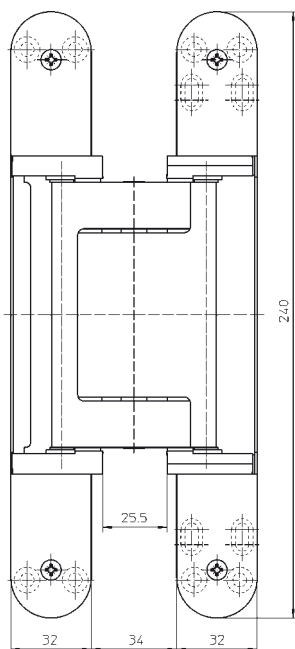
Петля		до 160 кг
-------	--	-----------

### Технические характеристики

Допустимая нагрузка	160,0 кг
Длина (ств./рам.)	240,0/240,0 мм
Ширина (ств./рам.)	32,0/37,0 мм
Диаметр фрезы	24,0 мм

### Описание продукта

Петля SIMONSWERK TECTUS TE 640 3D A8. Возможность декорирования пластинами до 8 мм. Полностью скрытая, для тяжелых нефальцованных дверей в деревянных, стальных и алюминиевых коробках. Сертификат UL, допустимая нагрузка 160 кг, угол раскрытия до 180°, длина 240 мм, право-/левосторонний монтаж согласно нормам DIN, необслуживаемые подшипники скольжения, регулирование в трех плоскостях: По горизонтали +/- 3 мм и по высоте +/- 3 мм, прижатие +/- 1 мм. Цвета складских позиций...



### Комбинация

Крепление	Простая коробка	Крепление прилагаемыми винтами
	Охватывающая коробка	TE 640 3D FZ/1
Накладная коробка	Крепление прилагаемыми винтами	
	Стальная коробка	TE 640 3D A8 SZ
Принадлежности	Алюминиевая коробка	по рекомендациям производителя коробок
	Крышки защитные, комплект	TE 540/640 3D A8 изогнутые

см. страницу 13-14

### Шаблоны для монтажа петель

Шаблон	Универсальная фрезеровочная рама
Шаблоны для универсальной фрезеровочной рамы	1 этап: № 5 250659 5
	2 этап: № 5 250689 5
	3 этап: № 5 250690 5

Подробную информацию см.: [www.bandsysteme.de](http://www.bandsysteme.de)

### Поверхность

под нержавейку, цветное покрытие F1, цветное покрытие F2, полированная никелированная, полированная латунированная, цветное полимерное покрытие

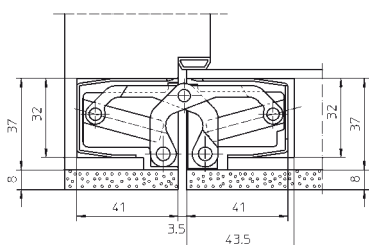
### Примечание

Допускаемая нагрузка указана из расчета две петли на створку

### Функциональное назначение

Противопожарная защита, дымозащита, звукоизоляция, защита от взлома

### Сертификаты качества



**SIMONSWERK**  
TECTUS®

## TE 525 3D

из массивной нержавеющей стали для нефальцованных объектных и функциональных дверей

**Петля** **до 100 кг**

### Технические характеристики

Допустимая нагрузка	100,0 кг
Длина (ств./рам.)	155,0/155,0 мм
Ширина (ств./рам.)	26,0/26,0 мм
Диаметр фрезы	24,0 мм

### Описание продукта

Петля SIMONSWERK TECTUS TE 525 3D из массивной нержавеющей стали. Полностью скрытая, для нефальцованных дверей в деревянных, стальных и алюминиевых коробках. Сертификат UL, допустимая нагрузка 100 кг, угол раскрытия до 180°, длина 155 мм, право-/леворотонный монтаж согласно нормам DIN, необслуживаемые подшипники скольжения, регулирование в трех плоскостях: По горизонтали +/- 3 мм, по высоте +/- 3 мм, прижатие +/- 1 мм. Цвета складских позиций...

### Комбинация

Крепление	Простая коробка	Крепление прилагаемыми винтами
	Охватывающая коробка	TE 525 3D FZ/1
	Накладная коробка	Крепление прилагаемыми винтами
	Стальная коробка	TE 525 3D SZ
	Алюминиевая коробка	по рекомендациям производителя коробок
Принадлежности	Кабель в комплекте	TE 525 3D МК

см. страницу 13-14

### Шаблоны для монтажа петель

Шаблон	Универсальная фрезеровочная рама Шаблон для сверления TE 525 3D
--------	--

Шаблоны для универсальной фрезеровочной рамы Створка/рама: № 5 250547 6

Подробную информацию см.: [www.bandsysteme.de](http://www.bandsysteme.de)

### Поверхность

Нержавеющая сталь матовая сатинированная

### Примечание

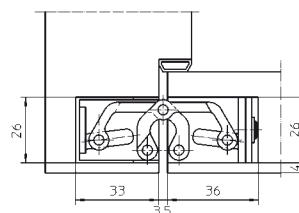
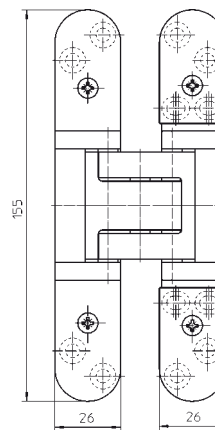
Безопасность для пальцев рук благодаря небольшому зазору между коробкой и полотном двери.

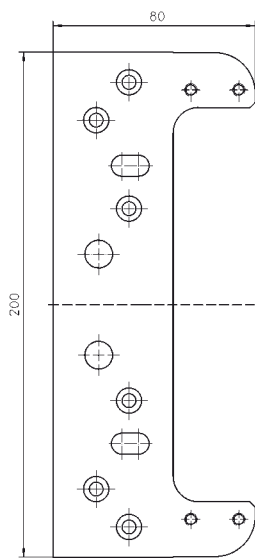
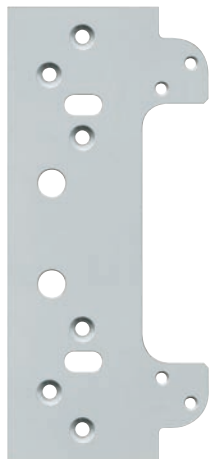
Допускаемая нагрузка указана из расчета две петли на створку

### Функциональное назначение

Противопожарная защита, дымозащита, звукоизоляция, защита от взлома

### Сертификаты качества





TE 540 3D FZ/1

## Крепежная пластина серии TECTUS

для нефальцованных межкомнатных и объектных дверей в охватывающих коробках

Крепление

Охватывающая коробка

### Описание продукта

Крепежная пластина SIMONSWERK TECTUS TE ... 3D FZ/1 для охватывающих коробок с петлей TECTUS TE ... 3D для нефальцованных дверей. Цвета складских позиций...

### Комбинация

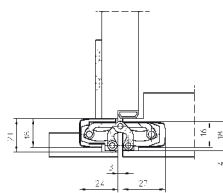
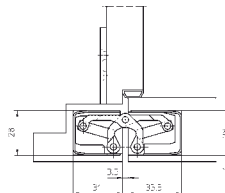
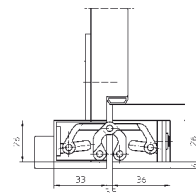
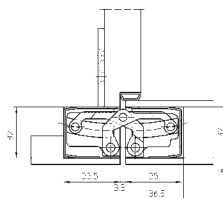
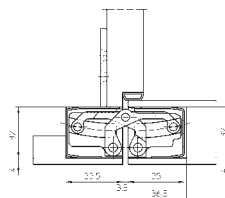
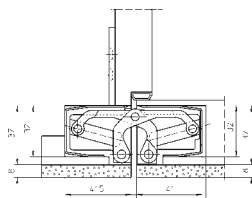
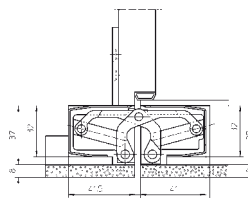
Петля	TE 240 3D TE 340 3D TE 525 3D TE 540 3D TE 640 3D TE 540 3D A8 TE 640 3D A8
-------	---

### Поверхность:

оцинкованная

### Примечание

В комплект поставки включены распорные прокладки для коробки толщиной 22-28 мм. При размещении заказа следует точно указывать код петли.

TE 240 3D c  
TE 240 3D FZ 1/NTE 340 3D c  
TE 340 3D FZ 1/NTE 525 3D c  
TE 525 3D FZ/1TE 540 3D c  
TE 540 3D FZ/1TE 640 3D c  
TE 640 3D FZ/1TE 540 3D A8 c  
TE 540 3D FZ/1TE 640 3D A8 c  
TE 640 3D FZ/1



**SIMONSWERK**  
TECTUS®

## Базирующий элемент серии TECTUS

для нефальцованных межкомнатных и объектных дверей в стальных коробках

Крепление

Стальная коробка

### Описание продукта

Базирующий элемент SIMONSWERK TECTUS TE ... 3D SZ для стальных коробок с петлей TECTUS TE ... 3D для нефальцованных дверей. Цвета складских позиций...

### Комбинация

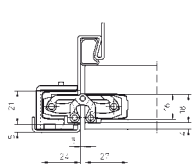
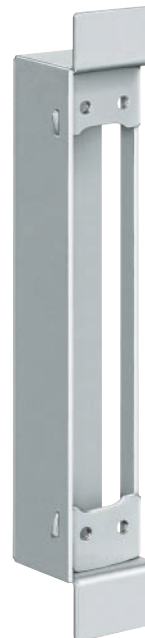
Петля	TE 240 3D TE 340 3D TE 525 3D TE 540 3D TE 640 3D TE 540 3D A8 TE 640 3D A8
-------	---

### Поверхность

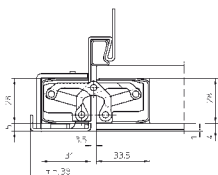
оцинкованное, нержавеющая сталь без обработки/без отделки

### Примечание

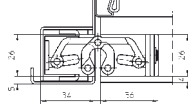
При размещении заказа следует точно указывать код петли и поверхности.



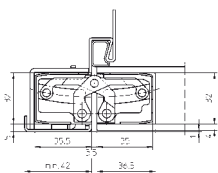
TE 240 3D c  
TE 240 3D SZ



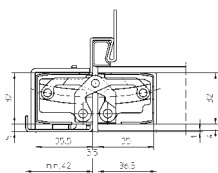
TE 340 3D c  
TE 340 3D SZ



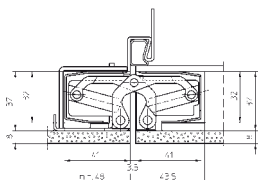
TE 525 3D c  
TE 525 3D SZ



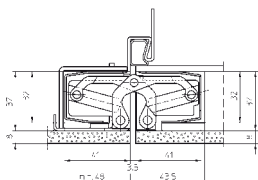
TE 540 3D c  
TE 540 3D SZ



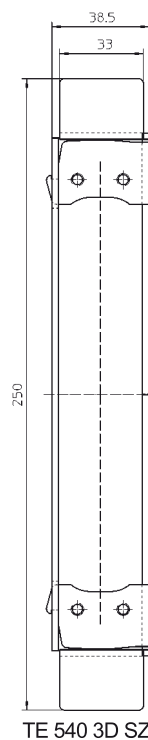
TE 640 3D c  
TE 640 3D SZ



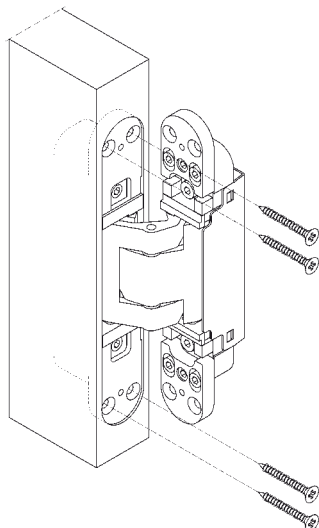
TE 540 3D A8 mit  
TE 540 3D A8 SZ



TE 640 3D A8 mit  
TE 640 3D A8 SZ



TE 540 3D SZ



## Серия TECTUS

### СТВОРКА

Привинтить шурупами петлю к створке двери.

### РАМОЧНАЯ ЧАСТЬ.

Блочная коробка

Выполнить фрезерование, фреза  $\varnothing 24$  мм (TE 240 3D фреза  $\varnothing 16$  мм), упорное кольцо  $\varnothing 30$  мм, привинтить створчатую часть шурупами  $\varnothing 5$  мм.

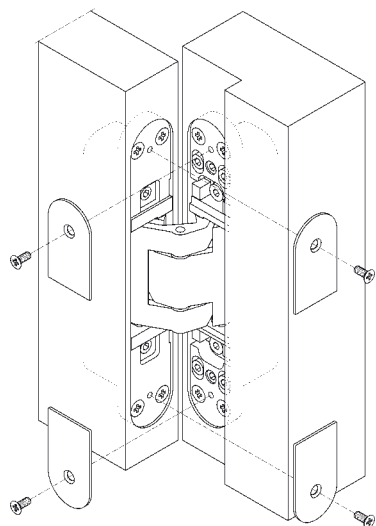
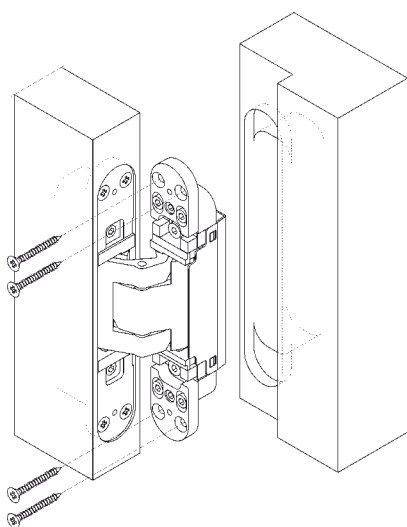
Охватывающая коробка

Для обеспечения стабильного положения необходимо использовать дополнительную крепежную пластину. Разместить крепежную пластину с обратной стороны. Привинтить петлю прилагаемыми шурупами M5 к крепежной пластине.

Стальная коробка

Привинтить рамочную часть петли прилагаемыми шурупами M 5 к базировочному элементу.

Прилагаемыми саморезами привинтить декоративные пластины к рамочной и створчатой части.



## РЕГУЛИРОВАНИЕ

### Серия TECTUS

#### Плавное регулирование в трех плоскостях

По горизонтали	+/- 3,0 мм
По высоте	+/- 3,0 мм
Прижатие	+/- 1,0 мм

#### Регулирование по горизонтали

- Отрегулировать регулировочный винт торцовым шестигранным ключом
- Поворот влево - в сторону петли (макс. 3 мм)
- Поворот вправо - в сторону замка (макс. 3 мм)

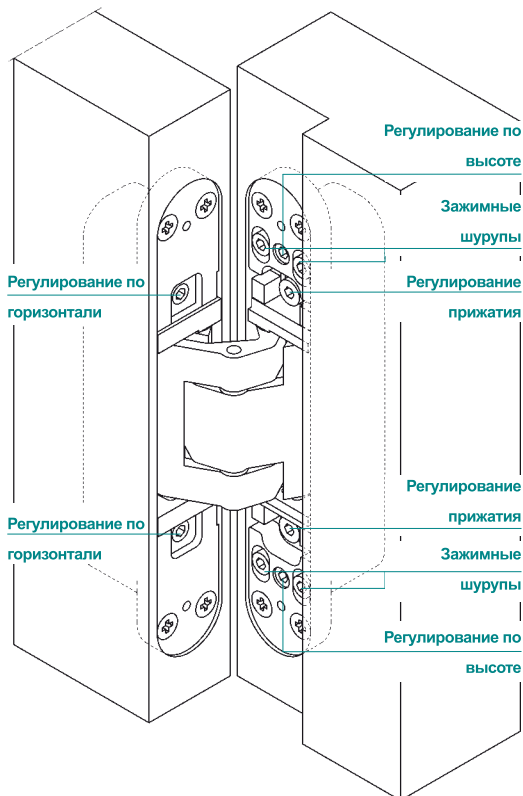
#### Регулирование по высоте

- Слегка ослабить зажимные винты
- С помощью нижнего шурупа для регулирования по высоте привести дверь в подходящее положение (при необходимости поворачивать верхний шуруп в обратную сторону)
- Прочно затянуть зажимные шурупы

#### Регулирование прижатия

- Слегка ослабить зажимные винты
- Отрегулировать прижатие двери
- Снова затянуть зажимные винты

Все регулировки выполнять с помощью торцового шестигранного ключа на 4.

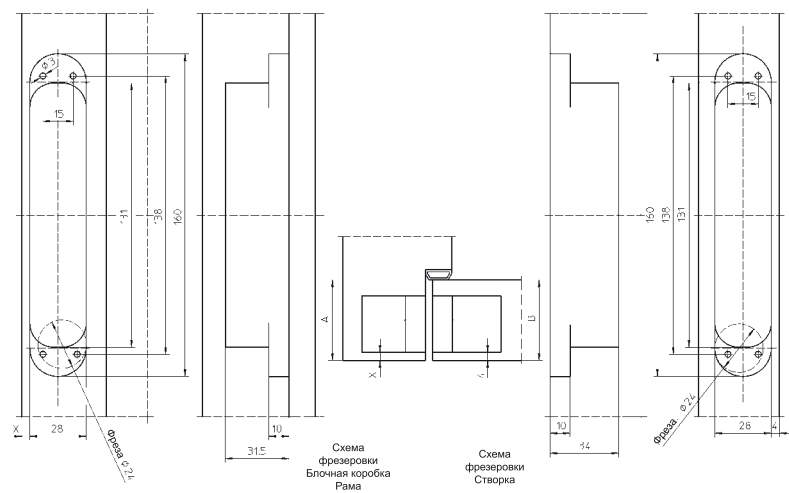
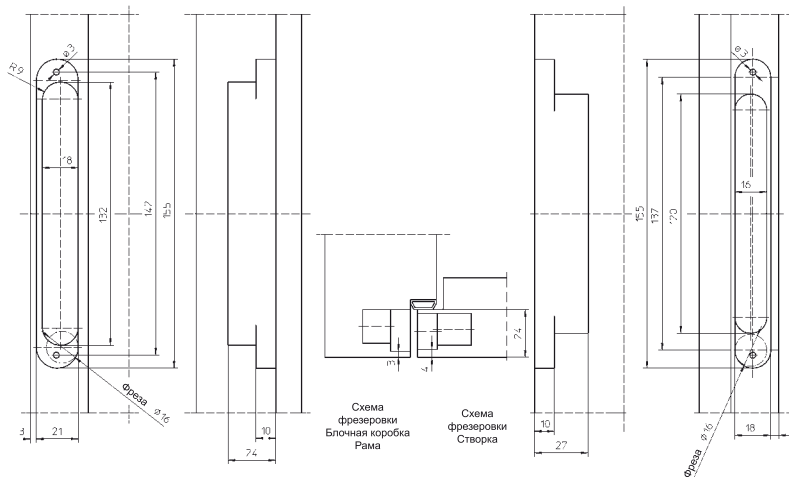


## ФОРМУЛЫ ДЛЯ РАСЧЕТОВ

### Расчет фрезерных величин для деревянных дверных коробок

#### TE 240 3D

Выполнить фрезерование, фреза  $\varnothing 16$  мм, упорное кольцо  $\varnothing 30$  мм, универсальная фрезеровочная рама, шаблоны для фрезеровки № 5 250691 6 (рама) и № 5 250692 6 (створка).

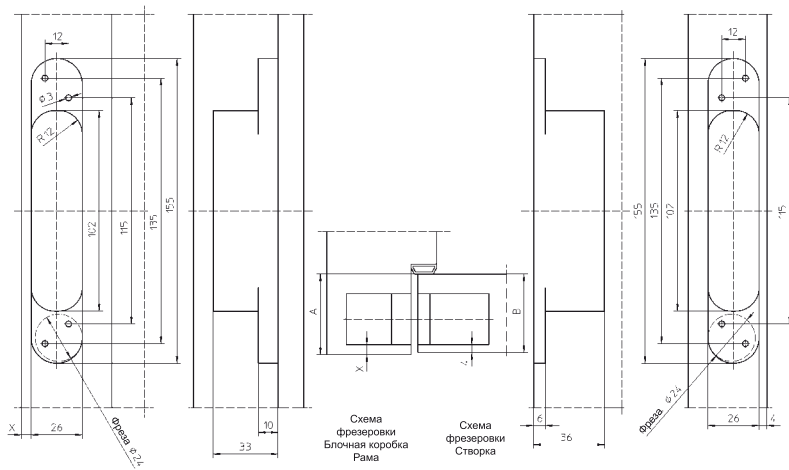


#### TE 340 3D

A = Глубина рамной фальцовки до уровня уплотнения  
 B = Толщина дверного полотна или 1-ой дверной фальцовки  
 $A - B + 4 =$  величина X

В результате должна получиться величина в интервале от 4,0 мм до макс. 7 мм. (Стальная коробка: X = 5 мм)

Выполнить фрезерование, фреза  $\varnothing 24$  мм, упорное кольцо  $\varnothing 30$  мм, универсальная фрезеровочная рама, шаблоны для фрезеровки № 5 250693 5 (1 этап) и № 5 250694 5 (2 этап).



#### TE 525 3D

A = Глубина рамной фальцовки до уровня уплотнения  
 B = Толщина дверного полотна или 1-ой дверной фальцовки  
 $A - B + 4 =$  величина X

В результате должна получиться величина в интервале от 4,0 мм до макс. 6,5 мм. (Стальная коробка: X = 5,0 мм)

Выполнить фрезерование фрезой  $\varnothing 24$  мм, упорное кольцо  $\varnothing 30$  мм, универсальная фрезеровочная рама с шаблоном для фрезеровки № 5 250547 6.

## ФОРМУЛЫ ДЛЯ РАСЧЕТОВ

### Расчет фрезерных величин для деревянных дверных коробок

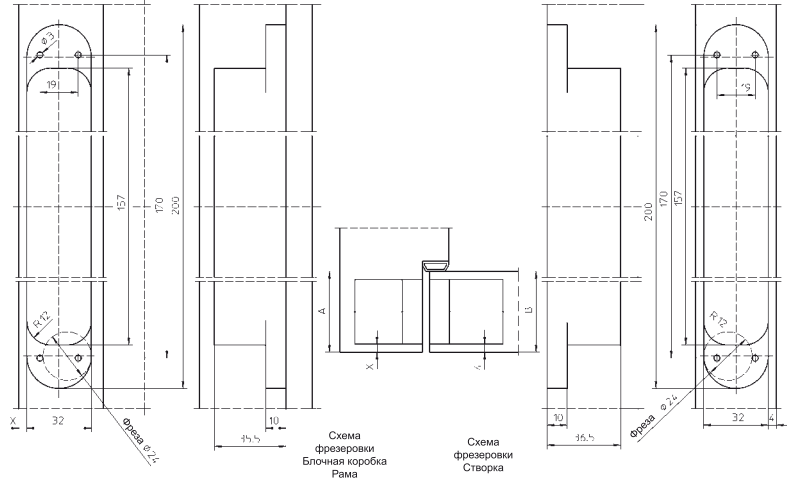
#### TE 540 3D

A = Глубина рамной фальцовки до уровня уплотнения  
B = Толщина дверного полотна или 1-ой дверной фальцовки

$A - B + 4 =$  величина X

В результате должна получиться величина в интервале от 4,0 мм до макс. 6,0 мм. (Стальная коробка: X = 5,0 мм)

Выполнить фрезерование, фреза  $\varnothing 24$  мм, упорное кольцо  $\varnothing 30$  мм, универсальная фрезеровочная рама, шаблоны для фрезеровки № 5 250680 5 (1 этап) и № 5 250681 5 (2 этап).



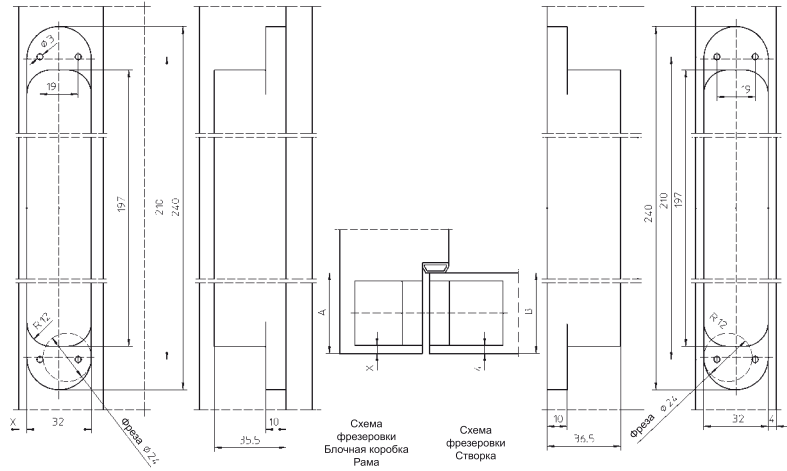
#### TE 640 3D

A = Глубина рамной фальцовки до уровня уплотнения  
B = Толщина дверного полотна или 1-ой дверной фальцовки

$A - B + 4 =$  величина X

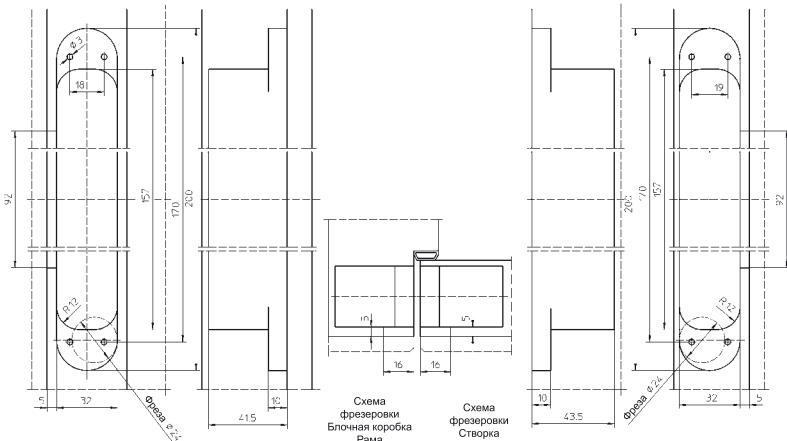
В результате должна получиться величина в интервале от 4,0 мм до макс. 6,0 мм. (Стальная коробка: X = 5,0 мм)

Выполнить фрезерование, фреза  $\varnothing 24$  мм, упорное кольцо  $\varnothing 30$  мм, универсальная фрезеровочная рама, шаблоны для фрезеровки № 5 250659 5 (1 этап) и № 5 250689 5 (2 этап).



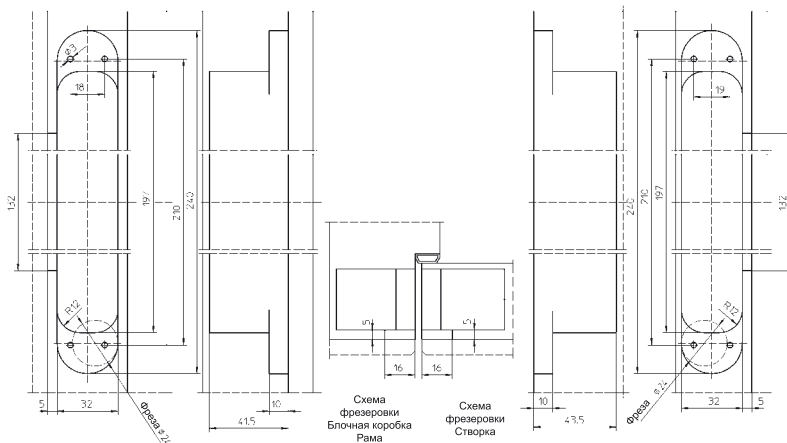
#### TE 540 3D A8

Выполнить фрезерование, фреза  $\varnothing 24$  мм, упорное кольцо  $\varnothing 30$  мм, универсальная фрезеровочная рама, шаблоны для фрезеровки № 5 250680 5 (1 этап), № 5 250681 5 (2 этап) и № 5 250682 5 (3 этап).



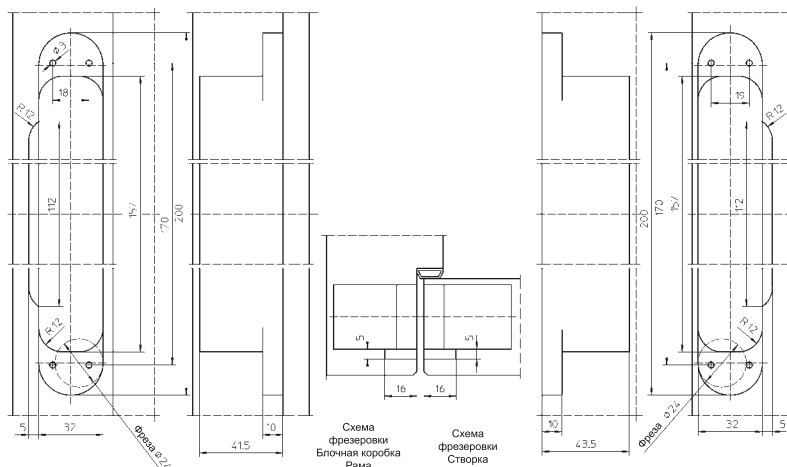


ФОРМУЛЫ ДЛЯ РАСЧЕТОВ



**TE 640 3D A8**

Выполнить фрезерование, фреза Ø 24 мм, упорное кольцо Ø 30 мм, универсальная фрезеровочная рама, шаблоны для фрезеровки № 5 250659 5 (1 этап), № 5 250689 5 (2 этап) и № 5 250690 5 (3 этап).

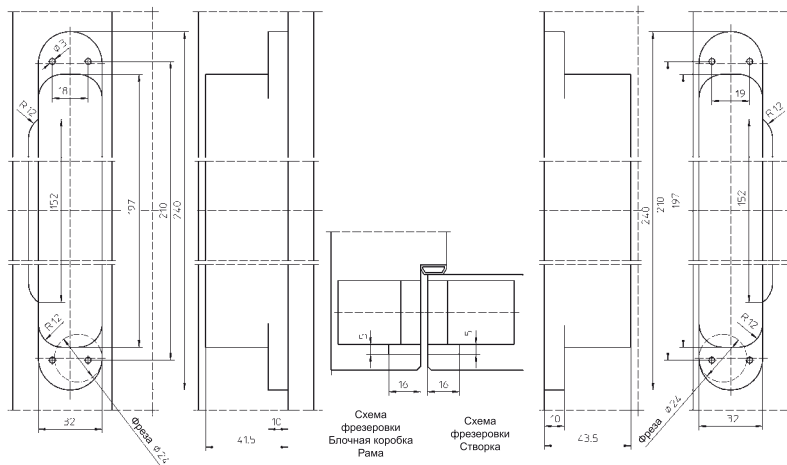


**TE 540 3D A8 (БЕЗ ПЛАСТИН 8 ММ)**

A = Глубина рамной фальцовки до уровня уплотнения  
 B = Толщина дверного полотна или 1-ой дверной фальцовки  
 $A - B + 4 = \text{величина } X$

В результате должна получиться величина в интервале от 4,0 мм до макс. 6,0 мм. (Стальная коробка: X = 5,0 мм)

Выполнить фрезерование, фреза Ø 24 мм, упорное кольцо Ø 30 мм, универсальная фрезеровочная рама, шаблоны для фрезеровки № 5 250680 5 (1 этап), № 5 250681 5 (2 этап) и № 5 250687 5 (3 этап).



**TE 640 3D A8 (БЕЗ ПЛАСТИН 8 ММ)**

A = Глубина рамной фальцовки до уровня уплотнения  
 B = Толщина дверного полотна или 1-ой дверной фальцовки  
 $A - B + 4 = \text{величина } X$

В результате должна получиться величина в интервале от 4,0 мм до макс. 6,0 мм. (Стальная коробка: X = 5,0 мм)

Выполнить фрезерование, фреза Ø 24 мм, упорное кольцо Ø 30 мм, универсальная фрезеровочная рама, шаблоны для фрезеровки № 5 250659 5 (1 этап), № 5 250689 5 (2 этап) и № 5 250688 5 (3 этап).

## ИЗДЕЛИЯ, НАЗВАННЫЕ В СОДЕРЖАНИИ

### **SIMONSWERK** TECTUS®

TE 240 3D  
TE 340 3D  
TE 540 3D  
TE 640 3D  
TE 540 3D A8  
TE 640 3D A8  
TE 525 3D

## ДРУГИЕ ФИРМЕННЫЕ МАРКИ SIMONSWERK

### **SIMONSWERK** VARIANT® VX

### **SIMONSWERK** VARIANT® VN

### **SIMONSWERK** VARIANT® VG

### **SIMONSWERK** VARIANT® V

### **SIMONSWERK** BAKA®

### **SIMONSWERK** SIKU®

### **SIMONSWERK** ALPRO®

#### Проект TECTUS® – Новые модели

02/2011

5 800343 0 00001/2.0

RU

Несмотря на тщательную работу, сделанную при составлении этого проспекта, мы не можем гарантировать полное отсутствие опечаток и ошибок.

## НАША СИСТЕМА ИНФОРМАЦИИ О ПРОДУКЦИИ [www.bandsysteme.com](http://www.bandsysteme.com)

### Представительство СИМОНСВЕРК ГмБХ в РФ

117246, г. Москва

Научный проезд, дом 19, офис 2И (7 этаж)

Тел./Факс +7 495 987 18 64

Тел. +7 925 543 50 92, +7 926 854 87 01

Тел. +49 (0) 5242 / 413-0

Факс +49 (0) 5242 / 413-260

[ashot.avvazyan@simonswerk.ru](mailto:ashot.avvazyan@simonswerk.ru)

[sales@simonswerk.de](mailto:sales@simonswerk.de)

[www.simonswerk.com](http://www.simonswerk.com)