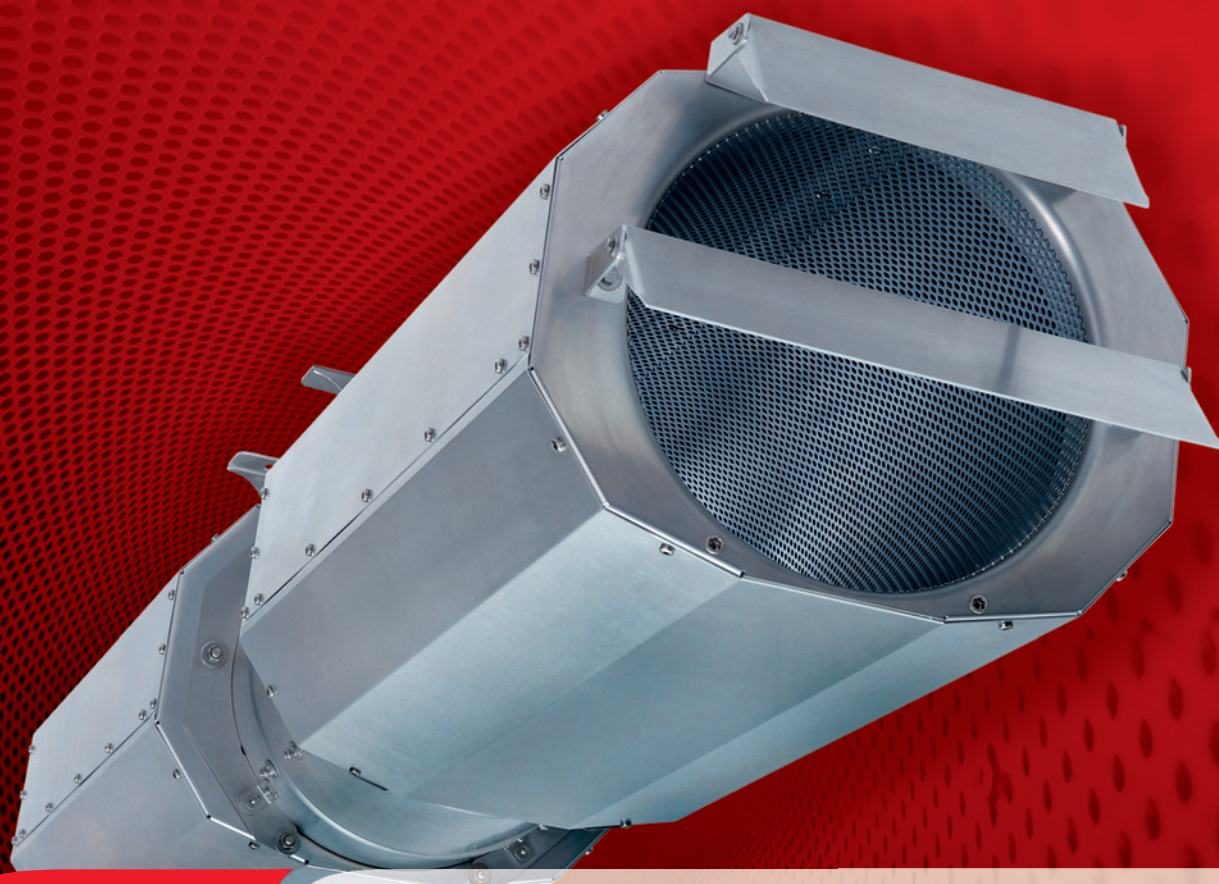
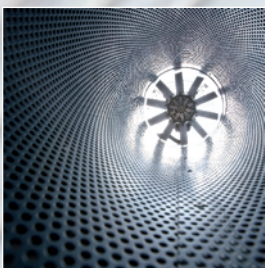


... , ... , 2.
: (057) 756-24-42, 721-32-46
.721-32-45 : (067) 505-88-95
E-mail: kharkov@liagtechnik.com.ua
www.liag.prom.ua



Импульсные вентиляторы
для вентиляции паркингов.
Компактность. Мощность. Экономичность.

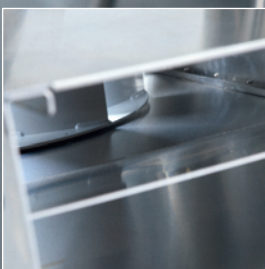


Импульсные вентиляторы (Jet Fans) для вентиляции подземных паркингов и дымоудаления. Имеют сертификат DIN EN 12101-3 и допуск DIBt.

Высококачественные, компактные, крайне мощные импульсные вентиляторы, дополненные первоклассным сервисом в процессе планирования расчетов и ввода в эксплуатацию.



Видение будущего вентиляционных систем для паркингов от Helios.



Минимальный уровень шума благодаря полигональным шумоглушителям, устанавливаемым с обеих сторон устройства. Высококачественный алюминиевый корпус, облицованный изнутри звукоизолирующей износостойкой минеральной ватой и оцинкованному по методу Сендзимира перфорированным листом.

Серийно: интегрированные монтажные шины для простой установки на потолок.

Аэродинамика: впускное и выпускное сопла имеют регулируемое направляющее устройство (в нереверсируемых типах только выпускное сопло).

Однонаправленного действия или реверсируемые: осевая высокопроизводительная крыльчатка с лопатками оптимизированной формы из устойчивого к коррозии алюминиевого сплава, лопатки имеют возможность регулирования после выключения установки.

Импульсные вентиляторы IVA в осевом исполнении: отличаясь низким уровнем шума и универсальностью, они устанавливают новые стандарты в плане веса и подачи

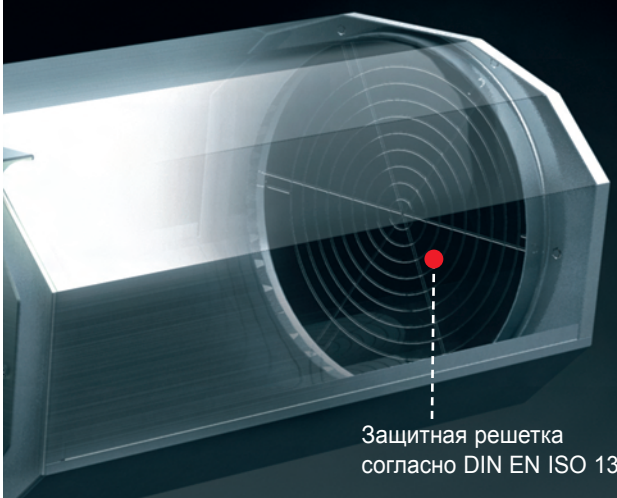
Аргументы в пользу вентиляционных систем для паркингов от Helios:

- Являясь системным поставщиком, Helios может предложить комплексную программу оборудования в диапазоне мощности до 140 000 м³/ч. Для использования при обычной температуре, а также дымоудаления согласно классификации F300 и F400. Широкий ассортимент импульсных вентиляторов, подходящая техника регулирования и газовые сигнальные установки CO обеспечивают поставки из одних рук даже в особых случаях.
- Сервис, охватывающий не только продукт: мы оказываем любую поддержку на всех этапах, начиная от разработки концепции, планирования и расчета параметров вентиляционного оборудования (импульсных, вытяжных и приточных вентиляторов) до ввода в эксплуатацию и приемки.
- Вентиляторы дымоудаления В IVA.. и В IVR.. для класса температур F300 (300 °C/120 мин.) и F400 (400 °C/120 мин.) сертифицированы согласно DIN EN 12101-3 и имеют допуск Немецкого института строительных технологий DIBt.

Импульсные вентиляторы Helios

Предлагаемые в осевом или центробежном исполнении, импульсные вентиляторы Helios представляют собой новые и невероятно компактные легковесные устройства для технического оснащения здания. Отличающаяся удобством монтажа облегченная алюминиевая конструкция дополняется низким уровнем шума при максимальной мощности подачи в пределах 6-67 Н.

При выборе подходящего решения из обширной программы импульсных вентиляторов к вашим услугам всегда готова горячая линия TGA.

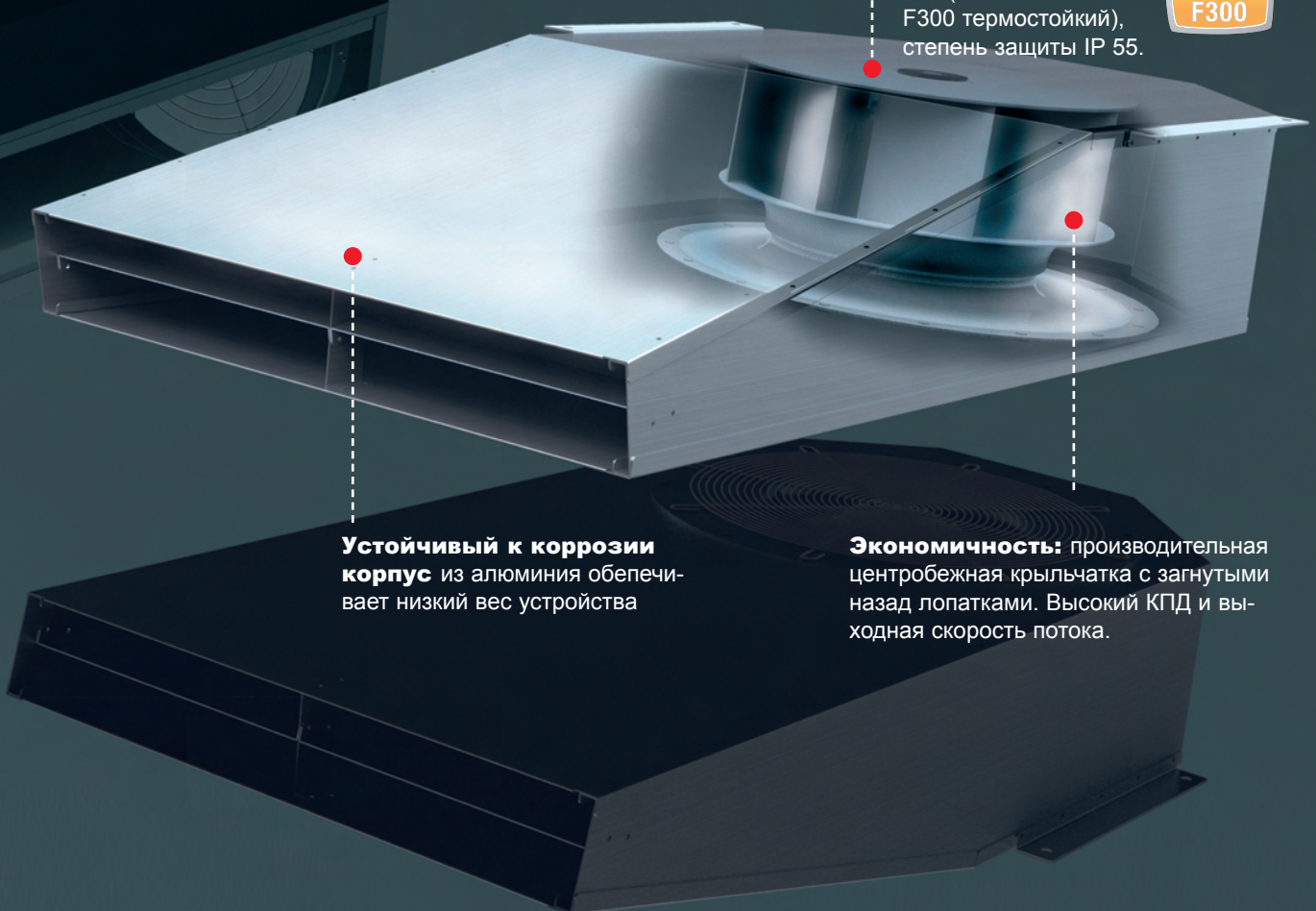


Защитная решетка согласно DIN EN ISO 13857.

Стандартный двигатель трехфазного тока IEC (в типах В IVA.. F300/400 термостойчивый), степень защиты IP 55.



Импульсные вентиляторы IVR в центробежном исполнении: плоские, компактные, легкие и очень мощные. Идеальное решение в условиях ограниченного свободного пространства

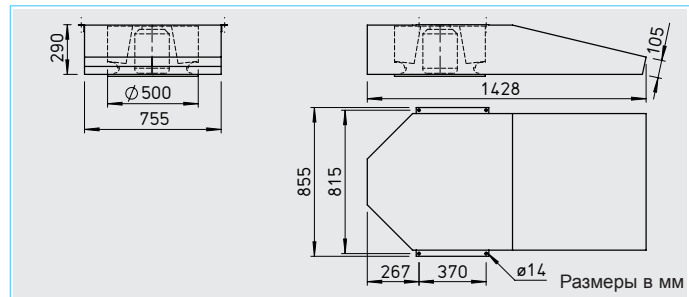


Стандартный двигатель трехфазного тока IEC (в типах В IVR.. F300 термостойкий), степень защиты IP 55.



Устойчивый к коррозии корпус из алюминия обеспечивает низкий вес устройства

Экономичность: производительная центробежная крыльчатка с загнутыми назад лопатками. Высокий КПД и выходная скорость потока.



Высококачественные, мощные импульсные вентиляторы, с оптимальными габаритами, требующие минимум пространства для монтажа. Предназначены для приточной и вытяжной вентиляции паркингов при температуре рабочей среды до 40 °С.

- Особые характеристики
 - Низкий уровень шума.
 - Максимальная мощность подачи.
 - Простой и быстрый монтаж благодаря небольшому весу (алюминиевая конструкция).
 - Прямой привод, центробежная конструкция.
- Корпус

Трубный компактный корпус из устойчивого к коррозии алюминия. Аэродинамически оптимизированное впускное сопло. Долгосрочная защита поверхности благодаря порошковому покрытию компонентов.
- Крыльчатка

Высокоэффективная крыльчатка с приваренными загнутыми назад лопатками. Динамически отбалансирована согласно DIN ISO 1940-1, класс качества 6.3.

- Привод

Стандартный двигатель трехфазного тока IEC, степень защиты IP 55.
- Установка

Серийно поставляются с интегрированными монтажными уголками, закрепляемыми посредством дюбелей (комплектующие, за счет заказчика) в четырех точках непосредственно на потолке. Для предупреждения распространения вибраций рекомендуется использовать демпферы колебаний (SDZ, комплектующие, см. таблицу).
- Электрическое подключение

В серийном исполнении имеется пластиковая клеммная коробка снаружи на корпусе (степень защиты IP 55).
- Монтаж

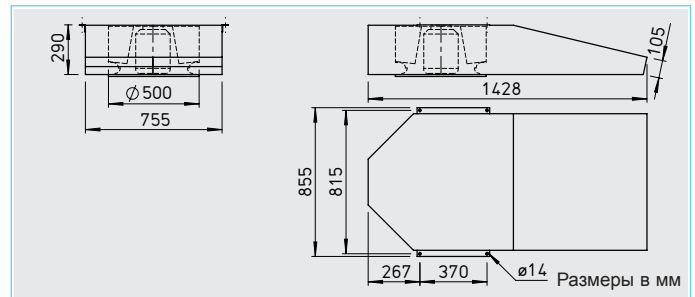
При монтаже следует соблюдать национальные и местные предписания и требования.

■ Комплектующие
Демпфер для растягивающих нагрузок (комплект = 4 шт.)



Тип	№	Подача	Скорость подачи	Объемный расход макс.	Номин. скорость вращения	Звуковое давление ¹⁾ L _{рa}	Мощность двигателя (отдача)	Потребление тока при номин. напряжении	Пусковой ток	Подключение согласно схеме	Макс. температура среды	Вес нетто	Демпфер (комплект = 4 шт.)	
		Н	м/с	м³/ч	об/мин	дБ(А)	кВт	А	А	№	+°С	кг	Тип	№
Трехфазный ток, 400 В, 50 Гц, степень защиты IP 55														
IVRD 500/4 43N	4149	43	21,3	6100	1440	73	1,50	3,3	20,5	498	40	63	SDZ 2	1455
2-скоростной, трехфазный ток, обмотка Даландера, Y/Y, 400 В, 50 Гц, степень защиты IP 55														
IVRD 500/8/4 42N	4150	11/42	10,5/21,0	3000/6000	700/1420	55/73	0,40/1,60	1,7/3,8	5,4/21,7	471	40	61	SDZ 2	1455

¹⁾ В свободном звуковом поле, расстояние 3 м



Высококачественные, мощные импульсные вентиляторы, с оптимальными габаритами, требующие минимум пространства для монтажа.

Предназначены для приточной и вытяжной вентиляции паркингов. Температурный диапазон 300°C/120 мин. (режим дымоудаления) или 70°C в продолжительном режиме работы.

- **Особые характеристики**
 - Низкий уровень шума.
 - Максимальная мощность подачи.
 - Простой и быстрый монтаж благодаря небольшому весу (алюминиевая конструкция).
 - Прямой привод, центробежная конструкция.
- **Корпус**

Корпус из устойчивого к коррозии алюминия, отличается компактной конструкцией. Аэродинамически оптимизированное впускное сопло. Долговечная защита поверхности посредством порошкового покрытия.
- **Крыльчатка**

Производительная центробежная крыльчатка с приваренными загнутыми назад лопатками. Динамически отба-

лансирована согласно DIN ISO 1940-1, класс качества 6.3.

- **Привод**

Стандартный двигатель трехфазного тока IEC в термостойком исполнении, степень защиты IP 55.
- **Установка**

Серийно поставляются с интегрированными монтажными уголками, закрепляемыми посредством термостойких дюбелей (комплектующие, за счет заказчика) в четырех точках непосредственно на потолке. Для предупреждения распространения вибраций рекомендуется использовать демпферы колебаний (SDZ, комплектующие, см. таблицу).
- **Электрическое подключение**

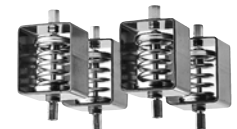
В серийном исполнении имеется клеммная коробка снаружи на корпусе (степень защиты IP 55), отлитая под давлением из алюминия. Для подключения используется термостойкий кабель (за счет заказчика).
- **Монтаж**

При монтаже следует соблюдать национальные и местные предписания и требования.

- **Сертификаты**
 - Допуски: DIN 2768
 - Измерение мощности: DIN 24163
 - Проверка F300: DIN EN 12101-3:2002
 - № допуска CE: 1511
 - -CPD-133
 - Допуск DIBt

■ **Комплектующие**
Демпфер для растягивающих нагрузок (комплект = 4 шт.)

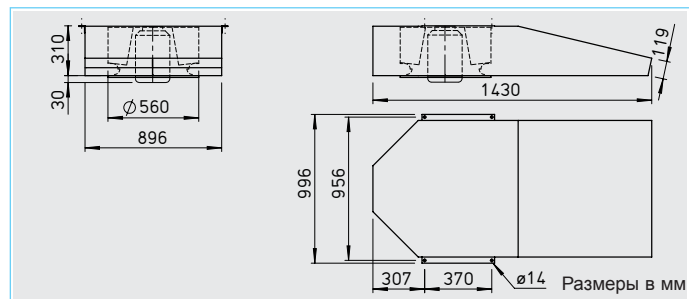
SDZ 1 F



Тип	№	Подача	Скорость подачи	Объемный расход макс.	Номин. скорость вращения	Звуковое давление ¹⁾ L _{Pa}	Мощность двигателя (отдача)	Потребление тока при номин. напряжении	Пусковой ток	Подключение согласно схеме	Макс. температура среды ²⁾	Вес нетто	Демпфер (комплект = 4 шт.)
		Н	м/с	В м ³ /ч	об/мин	дБ(А)	кВт	А	А	№	+°C	кг	Тип №
F300 Трехфазный ток, 400 В, 50 Гц, степень защиты IP 55													
В IVRD 500/4 F300 42N	4155	42	21,0	6000	1420	73	1,50	3,3	20,5	498	70 / 300	63	SDZ 1 F 1943
F300 2-скоростной, трехфазный ток, обмотка Даландера, Y/Y, 400 В, 50 Гц, степень защиты IP 55													
В IVRD 500/8/4 F300 42N	4156	11/42	10,5/21,0	3000/6000	700/1420	55/73	0,40/1,60	1,7/3,8	5,4/21,7	471	70 / 300	63	SDZ 1 F 1943

¹⁾ В свободном звуковом поле, расстояние 3 м

²⁾ В режиме вентиляции/дымоудаления (единообразно 120 мин.)



Высококачественные, мощные импульсные вентиляторы, с оптимальными габаритами, требующие минимум пространства для монтажа. Предназначены для приточной и вытяжной вентиляции паркингов при температуре рабочей среды до 40 °С.

Особые характеристики

- Низкий уровень шума.
- Максимальная мощность подачи.
- Простой и быстрый монтаж благодаря небольшому весу (алюминиевая конструкция).
- Прямой привод, центробежная конструкция.

Корпус

Трубный компактный корпус из устойчивого к коррозии алюминия. Аэродинамически оптимизированное впускное сопло. Долгосрочная защита поверхности благодаря порошковому покрытию компонентов.

Крыльчатка

Высокоэффективная крыльчатка с приваренными загнутыми назад лопатками. Динамически отбалансирована согласно DIN ISO 1940-1, класс качества 6.3.

Привод

Стандартный двигатель трехфазного тока IEC, степень защиты IP 55.

Установка

Серийно поставляются с интегрированными монтажными уголками, закрепляемыми посредством дюбелей (комплектующие, за счет заказчика) в четырех точках непосредственно на потолке. Для предупреждения распространения вибраций рекомендуется использовать демпферы колебаний (SDZ, комплектующие, см. таблицу).

Электрическое подключение

В серийном исполнении имеется пластиковая клеммная коробка снаружи на корпусе (степень защиты IP 55).

Монтаж

При монтаже следует соблюдать национальные и местные предписания и требования.

Комплектующие

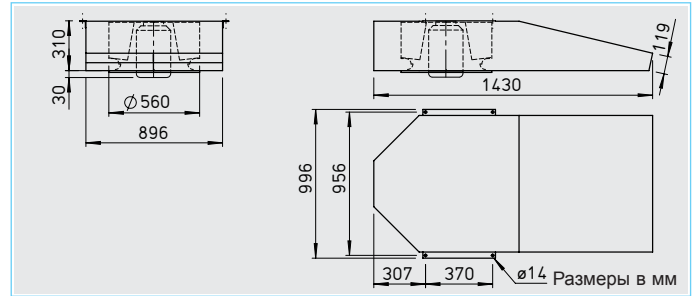
Демпфер для растягивающих нагрузок (комплект = 4 шт.)

SDZ



Тип	№	Подача	Скорость подачи	Объемный расход макс.	Номин. скорость вращения	Звуковое давление ¹⁾ L _{рa}	Мощность двигателя (отдача)	Потребление тока при номин. напряжении	Пусковой ток	Подключение согласно схеме	Макс. температура среды	Вес нетто	Демпфер (комплект = 4 шт.)	
													м/с	л/мин
Трехфазный ток, 400 В, 50 Гц, степень защиты IP 55														
IVRD 560/4 48N	4151	48	21,0	6800	1420	75	2,20	4,6	34	498	40	70	SDZ 2	1455
IVRD 560/4 61N	4153	61	23,9	7700	1420	76	2,20	4,6	34	498	40	72	SDZ 2	1455
2-скоростной, трехфазный ток, обмотка Даландера, Y/Y, 400 В, 50 Гц, степень защиты IP 55														
IVRD 560/8/4 48N	4152	12/48	10,5/21,0	3400/6800	700/1420	57/75	0,40/1,60	1,7/3,8	5,4/21,7	471	40	66	SDZ 2	1455
IVRD 560/8/4 61N	4154	16/61	11,9/23,9	3900/7700	700/1420	58/76	0,40/1,60	1,7/3,8	5,4/21,7	471	40	68	SDZ 2	1455

¹⁾ В свободном звуковом поле, расстояние 3 м



Высококачественные, мощные импульсные вентиляторы, с оптимальными габаритами, требующие минимум пространства для монтажа.

Предназначены для приточной и вытяжной вентиляции паркингов. Температурный диапазон 300°C/120 мин. (режим дымоудаления) или 70°C в продолжительном режиме работы.

- **Особые характеристики**
 - Низкий уровень шума.
 - Максимальная мощность подачи.
 - Простой и быстрый монтаж благодаря небольшому весу (алюминиевая конструкция).
 - Прямой привод, центробежная конструкция.
- **Корпус**

Корпус из устойчивого к коррозии алюминия, отличается компактной конструкцией. Аэродинамически оптимизированное впускное сопло. Долговечная защита поверхности посредством порошкового покрытия.
- **Крыльчатка**

Производительная центробежная крыльчатка с приваренными загнутыми назад лопатками. Динамически отба-

лансирована согласно DIN ISO 1940-1, класс качества 6.3.

- **Привод**

Стандартный двигатель трехфазного тока IEC в термостойком исполнении, степень защиты IP 55.
- **Установка**

Серийно поставляются с интегрированными монтажными уголками, закрепляемыми посредством термостойких дюбелей (комплектующие, за счет заказчика) в четырех точках непосредственно на потолке. Для предупреждения распространения вибраций рекомендуется использовать демпферы колебаний (SDZ, комплектующие, см. таблицу).
- **Электрическое подключение**

В серийном исполнении имеется клеммная коробка снаружи на корпусе (степень защиты IP 55), отлитая под давлением из алюминия. Для подключения используется термостойкий кабель (за счет заказчика).
- **Монтаж**

При монтаже следует соблюдать национальные и местные предписания и требования.

- **Сертификаты**
 - Допуски: DIN 2768
 - Измерение мощности: DIN 24163
 - Проверка F300: DIN EN 12101-3:2002
 - № допуска CE: 1511
 - CPD-133
 - Допуск DIBt

- **Комплектующие**

Демпфер для растягивающих нагрузок (комплект = 4 шт.)

SDZ 1 F



Тип	№	Подача	Скорость подачи	Объемный расход макс.	Номин. скорость вращения	Звуковое давление ¹⁾ L _{pA}	Мощность двигателя (отдача)	Потребление тока		Подключение согласно схеме	Макс. температура среды ²⁾	Вес нетто	Демпфер (комплект = 4 шт.)	
								при номин. напряжении	пусковой ток				№	Тип
F300 Трехфазный ток, 400 В, 50 Гц, степень защиты IP 55														
В IVRD 560/4 F300 46N	4157	46	20,7	6700	1400	75	1,80	4,2	19,8	498	70 / 300	68	SDZ 1 F	1943
В IVRD 560/4 F300 61N	4159	61	23,7	7600	1410	76	2,20	5,2	34	498	70 / 300	70	SDZ 1 F	1943
F300 2-скоростной, трехфазный ток, обмотка Даландера, Y/YY, 400 В, 50 Гц, степень защиты IP 55														
В IVRD 560/8/4 F300 48N	4158	12/48	10,5/21,0	3400/6800	700/1420	57/75	0,40/1,60	1,7/3,8	5,4/21,7	471	70 / 300	68	SDZ 1 F	1943
В IVRD 560/8/4 F300 61N	4160	16/61	11,9/23,9	3900/7700	700/1420	58/76	0,40/1,60	1,7/3,8	5,4/21,7	471	70 / 300	70	SDZ 1 F	1943

¹⁾ В свободном звуковом поле, расстояние 3 м

²⁾ В режиме вентиляции/дымоудаления (единообразно 120 мин.)