

## Тепловизоры

**testo 875 и testo 875i –  
введение в профессиональную  
термографию**

---

Размер детектора 160 x 120 пикселей

---

320 x 240 пикселей: с технологией SuperResolution

---

Температурная чувствительность < 50 мК

---

Встроенная цифровая камера с мощной подсветкой

---

Сменные объективы

---

Специальный режим измерения для обнаружения  
участков, подверженных риску образования плесени

---

Измерение высоких температур до 550 °C

---



Тепловизоры серии testo 875 помогут Вам быстро и надежно выявить аномальный нагрев или охлаждение, а также локализовать “слабые” участки компонентов и материалов. Создание инфракрасных изображений - обнаружение источников потерь энергии, тепловых

мостиков, повреждений и критических температур бесконтактным способом. В то время, как при использовании других методов зачастую приходится демонтировать систему кабелей и трубопроводов, с тепловизором testo 875 достаточно одного взгляда.

## Преимущества testo 875 и testo 875i



### Размер детектора 160 x 120 пикселей

Благодаря разрешению в 19.200 температурных точек, объекты измерений будут представлены в высоком качестве - четко и детализовано.



### Технология SuperResolution (до 320 x 240)

Технология SuperResolution (Сверхвысокое Разрешение) повышает качество изображения на один класс, т.е. разрешение тепловых снимков увеличивается в 4 раза.



### Температурная чувствительность < 50 мК

Благодаря превосходной температурной чувствительности 50 мК на термограммах отчетливо видны даже самые незначительные перепады температур.



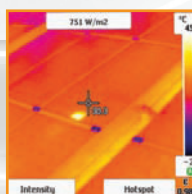
### Встроенная цифровая камера с подсветкой

Тепловизор одновременно сохраняет как термограмму, так и реальный цифровой снимок.



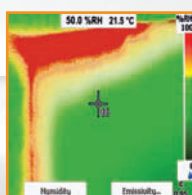
### Автоматическое распознавание горячей/холодной точек

Функция автоматического распознавания горячей/холодной точек позволяет визуализировать критические температуры непосредственно на снимке.



### Режим измерения "Солнечная энергия"

Данный режим позволяет ввести в тепловизор значение интенсивности солнечного излучения для каждого отдельного замера. Введенные данные сохраняются вместе с соответствующими тепловыми снимками.



### Режим измерения для локализации участков, подверженных риску образования плесени

Путем ручного ввода параметров окружающей среды - температуры и влажности воздуха, а также поверхностной температуры - тепловизор рассчитает значение влажности для каждой точки измерения и визуализирует полученные данные посредством термограммы.



Сменная оптика

ПО для ПК: функция наложения снимков TwinPix



## Технические данные testo 875 и testo 875i



Защитный фильтр для объектива



Интуитивное управление



	testo 875-1	testo 875-1i	testo 875-2i
<b>Инфракрасное изображение</b>			
Тип детектора	FPA 160 x 120 пикселей, a.Si		
Температурная чувствительность (NETD)	< 80 мК при 30 °C	< 50 мК при 30 °C	
Оптическое поле зрения / мин. фокусное расстояние	32° x 23° / 0.1 м (стандартный объектив) 9° x 7° / 0.5 м (телеобъектив)		
Пространственное разрешение (IFOV)	3,3 мрад (стандартный объектив), 1,0 мрад (телеобъектив)		
SuperResolution (пиксели / IFOV) - опция	320 x 240 пикселей / 2,1 мрад (стандартный объектив) 0,6 мрад (телеобъектив)		
Частота обновления кадра	9 Гц		33 Гц
Фокусировка		ручная	
Спектральный диапазон	8 ... 14 мкм		
<b>Реальное изображение</b>			
Размер изображения / мин. фокусное расст.	-	640 x 480 пикселей/ 0.4 м	
<b>Представление изображения</b>			
Дисплей	ж/к дисплей 3.5", 20 x 240 пикселей		
Варианты отображения	только ИК-изображение	только ИК-изображение / реальное изображение	
Видеовыход	USB 2.0		
Цветовая палитра	10 (iron, rainbow, rainbow HC, cold-hot, blue-red, grey, inverted grey, sepia, Testo, iron HT)		
<b>Измерение</b>			
Температурный диапазон	-20 ... +100 °C/ 0 ... +280 °C (перекл.)	-20 ... +100 °C / 0 ... +350 °C (перекл.)	
Измерение высоких температур - опция	-		+350 ... +550 °C
Погрешность	±2 °C, ±2% от изм. зн.		±2 °C, ±2% от изм. зн. ±3% от изм. зн. (+350...+550°C)
Коэффициент излучения / настройка темпер. компенсации отражения		0.01 ... 1 / ручная	
<b>Функции измерения</b>			
Отображение распределения поверхн. влажности (ручной ввод параметров)	-	-	✓
Режим измерения "Солнечная энергия"		✓	
Аналитические функции	измер. центр. точки, распознавание горячей/холодной точек	до 2-х точек измер., распознавание горячей/холодной точек	до 2-х точек измер., распознавание горячей/холодной точек, изо-терма, измер. по участкам (мин./макс. знач. участка)
<b>Функциональные возможности тепловизора</b>			
Цифровая камера	-		✓
Мощная светодиодная подсветка	-		✓
Стандартный объектив		32° x 23°	
Сменная оптика - опция	-	-	9° x 7°
Лазер** (лазер 635 нм, Класс 2)	-		✓
Запись голосовых комментариев	-	-	требуется гарнитура
Потоковое видео (через USB)		✓	
<b>Хранение изображений</b>			
Формат файла	.bmt; возможность экспорта в .bmp, .jpg, .png, .csv, .xls		
Устройство хранения данных	SD-карта 2 Гб (приблиз. 2.000 изображений)		
<b>Питание</b>			
Тип батареи	быстрозаряж. аккумулятор, лит.-ионный, замена на объекте		
Время работы	4 часа		
Варианты зарядки	в приборе/зарядном устройстве (опция)		
Работа от сети	да		
<b>Условия окружающей среды</b>			
Рабочая температура	-15 °C ... +40 °C		
Температура хранения	-30 °C ... +60 °C		
Влажность воздуха	20% ... 80% без конденсации		
Класс защиты корпуса (IEC 60529)	IP 54		
Вибрация (IEC 60068-2-6)	2G		
<b>Физические характеристики</b>			
Вес	прибл. 900 г		
Размеры (Д x Ш x В) в мм	152 x 108 x 262		
Крепление к штативу	M6		
Корпус	АБС-пластик		
<b>Программное обеспечение для ПК</b>			
Требования к системе	Windows XP (Service Pack 3) Windows Vista, Windows 7 (Service Pack 1), интерфейс USB 2.0		
<b>Стандарты, сертификация, гарантия</b>			
Директива ЕС	2004 / 108 / EC		
Гарантия	2 года		

- ✓ стандарт
- (✓) опция
- не доступно

## Обзор моделей

Характеристики	testo 875-1	testo 875-1i	testo 875-2i	комплект testo 875-2i
Детектор	160 x 120 пикселей			
Температурная чувствительность (NETD)	< 80 мК	< 50 мК		
Температурный диапазон	-20...+280 °C	-20 .... +350 °C		
Частота обновления кадра	9 Гц	9 Гц*		
Объектив 32° x 23°	✓	✓	✓	✓
Сменный телеобъектив 9° x 7°	-	-	(✓)	✓
SuperResolution	(✓)	(✓)	(✓)	(✓)
Измерение высоких температур до 550 °C	-	-	(✓)	(✓)
Встроенная цифровая камера	-	✓	✓	✓
Мощная светодиодная подсветка	-	-	✓	✓
Запись голосовых комментариев (с помощью гарнитуры)	-	-	✓	✓
Лазер	-	✓	✓	✓
Отображение распред. поверхн. влажности (ручной ввод параметров)	-	-	✓	✓
Отображение изотермы в приборе	-	-	✓	✓
Расчет макс./мин. значений участка	-	-	✓	✓
Автомат. распознавание горячей/холодной точек	✓	✓	✓	✓
Режим "Солнечная энергия"	✓	✓	✓	✓
Защитный фильтр для объектива	(✓)	(✓)	(✓)	✓
Дополнительный аккумулятор	(✓)	(✓)	(✓)	✓
Быстродействующее зарядное устройство	(✓)	(✓)	(✓)	✓

✓ входит в комплект поставки (✓) доступно в качестве опции

## Данные для заказа

Тепловизоры testo 875 и 875i	№ заказа
<b>Тепловизор testo 875-1</b> в прочном кейсе с проф. ПО, чехлом Soft Case, ремнем для переноски, SD-картой, USB-кабелем, тканью для очистки объектива, блоком питания, литиево - ионным аккумулятором и адаптером для крепления к штативу.	0560 8751
<b>Тепловизор testo 875-1i</b> в прочном кейсе с проф. ПО, чехлом Soft Case, ремнем для переноски, SD-картой, USB-кабелем, тканью для очистки объектива, блоком питания, литиево - ионным аккумулятором и адаптером для крепления к штативу.	0563 0875 V1
<b>Тепловизор testo 875-2i</b> в прочном кейсе с проф. ПО, чехлом Soft Case, ремнем для переноски, SD-картой, USB-кабелем, тканью для очистки объектива, блоком питания, литиево - ионным аккумулятором и адаптером для крепления к штативу.	0563 0875 V2
<b>Комплект testo 875-2i</b> в прочном кейсе с проф. ПО, чехлом Soft Case, ремнем для переноски, SD-картой, USB-кабелем, тканью для очистки объектива, блоком питания, литиево - ионным аккумулятором и адаптером для крепления к штативу.	0563 0875 V3

**В дополнение к testo 875-2i в комплект testo 875-2i входит:**

- Телеобъектив 9° x 7°
- Защитный фильтр для объектива
- Дополнительный аккумулятор
- Быстродействующее зарядное устройство



Принадлежности	Код <sup>2)</sup> (базовая комплектация к testo 875i)	№ заказа (дооснац.)
<b>SuperResolution.</b> В 4 раза больше значений измерений для еще более подробного анализа термограмм.	S1	0554 7806
<b>Защитный фильтр для объектива.</b> Специальный фильтр из германия, защищающий оптику от царапин и поврежд.	C1	0554 8805
<b>Запасной аккумулятор</b> для увеличения продолжительности измерений.	D1	0554 8802
<b>Быстродейств. зарядное устройство</b> для одновременной подзарядки двух аккумуляторов.	E1	0554 8801
<b>Функция измерения высоких температур до 550 °C</b> (только для testo 875-2i)	G1	
<b>Самоклеющаяся пленка.</b> Пленка для измерений, напр., для полированных поверхностей (рулон, Д: 10 м, Ш: 25 мм), e=0.95, теплостойкость +250 °C		0554 0051

<sup>2)</sup> При заказе в качестве базовой комплектации Вы получаете принадлежности непосредственно в кейсе.

Пример: testo 875-1i в комплекте с защитным фильтром для объектива и запасным аккумулятором: номер заказа 0563 0875 V1 C1 D1